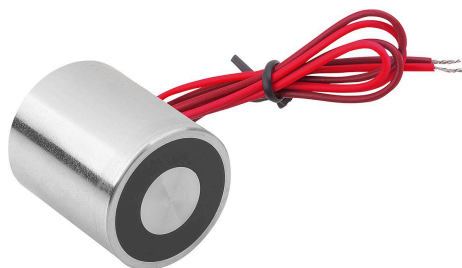


Kulaté magnety (permanentní elektromagnety)

Popis zboží/obrázky produktu



Popis

Materiál:

Pouzdro z oceli.

Tělo cívky z plastu.

Permanentní magnet tvrdý ferit nebo NdFeB.

Upozornění:

Trvalé elektromagnety mohou trvale upevňovat obrobky. Díky přivádění proudu (stejnoseměrného) neutralizuje cívka v jádru magnetické pole nebo může zvýšit přídržnou sílu (v závislosti na směru proudu). Červený vodič označuje kladný pól (+), hnědý vodič záporný pól (-). Po vypnutí se účinek opět zruší.

Trvalé elektromagnety se upevňují pomocí závitů na zadní straně. Napájení se provádí pomocí volných vodičů.

Uvedené přídržné síly mohou být nižší v závislosti na tloušťce materiálu a drsnosti jeho povrchu.

Technické údaje:

Napětí: 24 V DC.

Třída ochrany: až IP 65.

Teplotní rozsah: do 155 °C (třída izolace F).

Pracovní cyklus: 10 %.

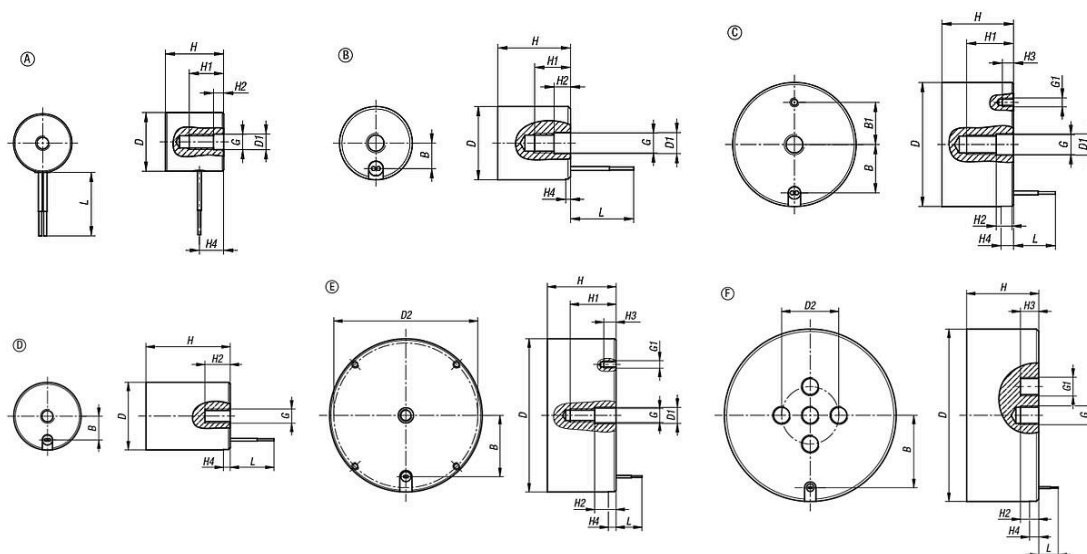
Použití:

Permanentní elektromagnety se používají jako držák, podpírání a upevňování feromagnetického obrobku. Zejména v případech, kdy je požadována dlouhá doba držení bez spotřeby energie.

Na vyžádání:

Napětí 12V DC.

Výkresy



Kulaté magnety (permanentní elektromagnety)

Přehled zboží

Kulaté magnety (permanentní elektromagnety)

Objednací číslo	Provedení	B	B1	D	D1	D2	G	G1	H	H1	H2	H3	H4	L	Přídržná síla N	Jmenovitý výkon W	Jmenovité napětí VDC
K2481.010010	A	-	-	10	2,5	-	M2	-	10	5,8	1,8	-	4	250	3	3	24
K2481.012012	A	-	-	12	3,1	-	M3	-	12	7,1	2,1	-	5	250	15	6	24
K2481.015015	B	5,2	-	15	4	-	M4	-	15	7,4	3,4	-	1	250	25	3,6	24
K2481.018011	B	6,5	-	18	3,1	-	M3	-	11	7,4	2,4	-	1,2	250	45	14	24
K2481.025029	B	8,5	-	25	5	-	M4	-	29	17	7	-	4	250	120	7	24
K2481.032029	B	11,5	-	32	6	-	M5	-	29	19	7	-	-	250	180	14,4	24
K2481.035029	B	12,7	-	35	6	-	M5	-	29	19,5	7,5	-	3,5	250	300	28	24
K2481.040029	B	14,5	-	40	6	-	M6	-	29	18	6	-	3,5	250	400	16,5	24
K2481.082045	B	33	-	82	10	-	M8	-	45	25	10	-	5,5	500	1900	43	24
K2481.050029	C	19,5	17	50	8	-	M8	M03	29	19	7	4,5	5	250	500	10,3	24
K2481.063029	C	25,5	20	63	10	-	M8	M03	29	18	8	5	3,5	500	960	33	24
K2481.020025	D	7	-	20	-	-	M4	-	25	-	7,5	-	2	250	45	3,8	24
K2481.100045	E	40	-	100	10	94	M8	M04	45	30	14	8	7	500	2800	58	24
K2481.150063	F	63	-	150	-	50	M16	M16	63	-	16	16	8	500	5000	58	24