

Kulaté magnety (elektromagnety)

Popis zboží/obrázky produktu



Popis

Materiál:

Pouzdro z oceli.
Tělo cívky z plastu.

Upozornění:

Elektromagnety jsou napájeny stejnosměrným proudem. To vytváří magnetické pole prostřednictvím cívky v jádře. Po vypnutí napětí silové pole opět zmizí.

Elektromagnety se připevňují pomocí závitů na zadní straně. Napájecí přípojka je vedena volnými kabely.

Uvedené přídržné síly mohou být nižší v závislosti na tloušťce materiálu a drsnosti povrchu materiálu.

Při $D = 15$ má elektromagnet pouze velký závit uprostřed.

Technické údaje:

Napětí: 24 V DC.
Třída ochrany: až IP 65.
Teplotní rozsah: do 155 °C (třída izolace F).
Pracovní cyklus: 100 %.

Použití:

Elektromagnety se používají jako držáky, podpírací prvky a upevňovací prvky pro feromagnetický obrobek.

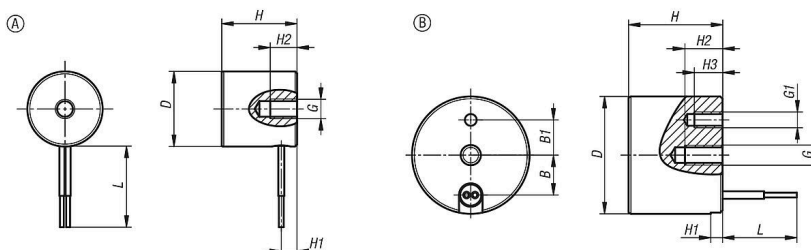
Na vyžádání:

Napětí 12V DC.

Odkaz na výkres:

Provedení A: boční kabely
Provedení B: spodní kabely

Výkresy



Přehled zboží

Kulaté magnety (elektromagnety)

Objednací číslo	Provedení	B	B1	D	G	G1	H	H1	H2	H3	L	Přídržná síla N	Jmenovitý výkon W	Jmenovité napětí VDC
K2479.010010	A	-	-	10	M2	-	10	3	4	-	250	3	1	24
K2479.012012	A	-	-	12	M3	-	12	4	6	-	250	15	1	24

Kulaté magnety (elektromagnety)

Přehled zboží

Objednací číslo	Provedení	B	B1	D	G	G1	H	H1	H2	H3	L	Přídržná síla N	Jmenovitý výkon W	Jmenovité napětí VDC
K2479.015015	B	5,2	-	15	M4	-	15	2	6	-	250	25	1,4	24
K2479.018011	B	6,5	6	18	M3	M03	11	1,5	5	2	250	45	1,4	24
K2479.025020	B	8,5	7,5	25	M4	M03	20	2	6	3	250	140	3,2	24
K2479.032022	B	11,5	9	32	M4	M03	22	3	10	4	250	240	3,6	24
K2479.040026	B	14,5	13	40	M5	M03	25,5	4,5	10	4	250	475	5,2	24
K2479.050027	B	19	17	50	M5	M03	27	4	10	4,5	250	760	6,5	24
K2479.063030	B	25	20	63	M8	M04	30	5	16	5,5	250	1050	9	24
K2479.080038	B	33	25	80	M8	M04	38	7	16	7,5	500	2400	15	24
K2479.100043	B	42,5	37,5	100	M10	M05	43	9	20	10	500	3400	20,5	24
K2479.150056	B	62	55	150	M16	M06	56	10	24	10	500	9300	37	24
K2479.180063	B	77	65	180	M24	M08	63	12	36	13	500	15000	50	24
K2479.250080	B	107	90	250	M24	M08	80	15	36	15	3000	30000	90	24