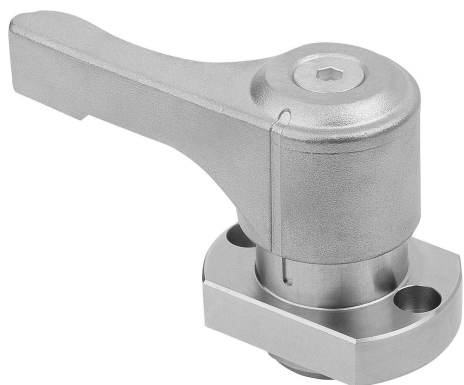


# Tlačný upínač z nerezové oceli v těžkém provedení s pákou z nerezové oceli

Popis zboží/obrázky produktu



## Popis

### Popis výrobku:

Tlakový upínač představuje pohodlný, jednoduchý a rychlý způsob zajištění nebo uvolnění mechanických dílů, jako jsou ploché tyče nebo hřídele. Jsou ideální pro aplikace ve strojírenství a výrobě, kde se často vyžaduje opakovaná manipulace. Tlačný upínač se snadno namontuje a umožňuje přesné nastavení a bezpečný držák.

### Materiál:

Pouzdro a úchytka z nerezové oceli.

Čep z oceli.

Páka z nerezové oceli.

### Provedení:

Pouzdro, páka a hladký úchyt bez povrchové úpravy.

Diamantový úchyt, galvanizovaný.

Čep, poniklovaný.

### Upozornění:

Upevňovací šrouby M2 nebo M3 z nerezové oceli jsou součástí dodávky.

Důkladně odmastěte všechny kontaktní plochy.

Se zaseknutou tyčí nebo hřídelí nehýbejte.

Dodržujte doporučený rozsah upnutí (5,9 - 6,3 mm).

Nadměrné otřesy nebo vibrace mohou způsobit, že upnutý předmět bude špatně nastaven.

### Způsob ovládní:

Ujistěte se, že je tlačný upínač v odjištěné poloze. Zasuňte plochou tyč nebo hřídel do neupnuté polohy. Otočte páku o 90°. Po úplném upnutí jsou označovací čáry vyrovnány a ozve se zaskočení.

### Příslušenství:

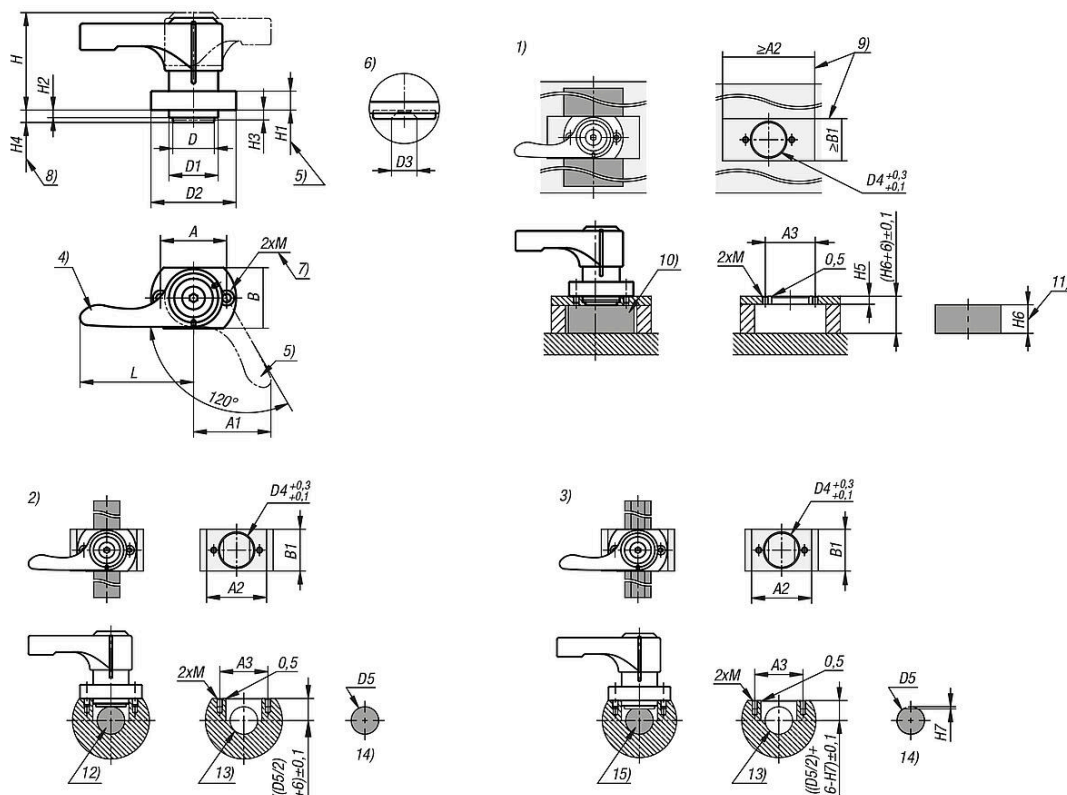
Hliníkové svěrací kroužky pro tlačný upínač K2552.

### Odkaz na výkres:

- 1) Možnost montáže 1 pro ploché tyče
- 2) Možnost montáže 2 pro hřídele
- 3) Možnost montáže 3 pro zploštělé hřídele
- 4) Upnutá poloha
- 5) Neupnutá poloha
- 6) Průměr zahloubení
- 7) Vhodné pro upevňovací šrouby (s vnitřním šestihranem) M4
- 8) H4 = doporučený rozsah upnutí (upínací zdvih 5,8 - 6,5)
- 9) Minimální rozměry pro montáž tlačného upínače
- 10) Plochá ocel
- 11) H6 = Tloušťka ploché oceli (0 -0,2), stanovuje zákazník
- 12) Hřídel
- 13) Průměr pro upínací kroužek: průměr hřídele +0,1 +0,2
- 14) D5 = průměr hřídele (doporučená tolerance: f8, g6, h5-h9), stanovuje zákazník.
- 15) Hřídel, zploštělá

# Tlačný upínač z nerezové oceli v těžkém provedení s pákou z nerezové oceli

Výkresy



## Přehled zboží

### Tlačný upínač z nerezové oceli v těžkém provedení s pákou z nerezové oceli

Objednací číslo	Typ provedení	A	A1	A2	A3	B	B1	D	D1	D2	D3	D4	H	H1	H2	H3	H4	H5	L	M	Upínací síla N
K2551.1222	Diamantový povrch	35	41	≥45	35	32	≥32	22	26	45	9,5	26	52	10	4	5,7	5,9-6,3	≥4	60	M4	1100
K2551.1122	Hladký povrch	35	41	≥45	35	32	≥32	22	26	45	9,5	26	52	10	4	5,7	5,9-6,3	≥4	60	M4	1100