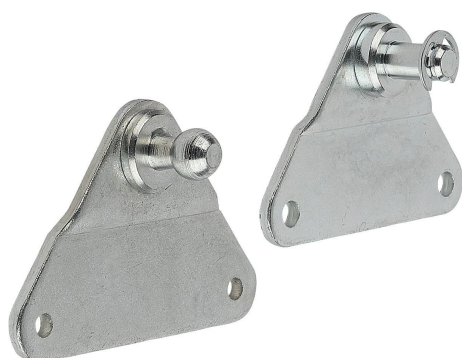


Boční kování

Popis zboží/obrázky produktu



Popis

Materiál:

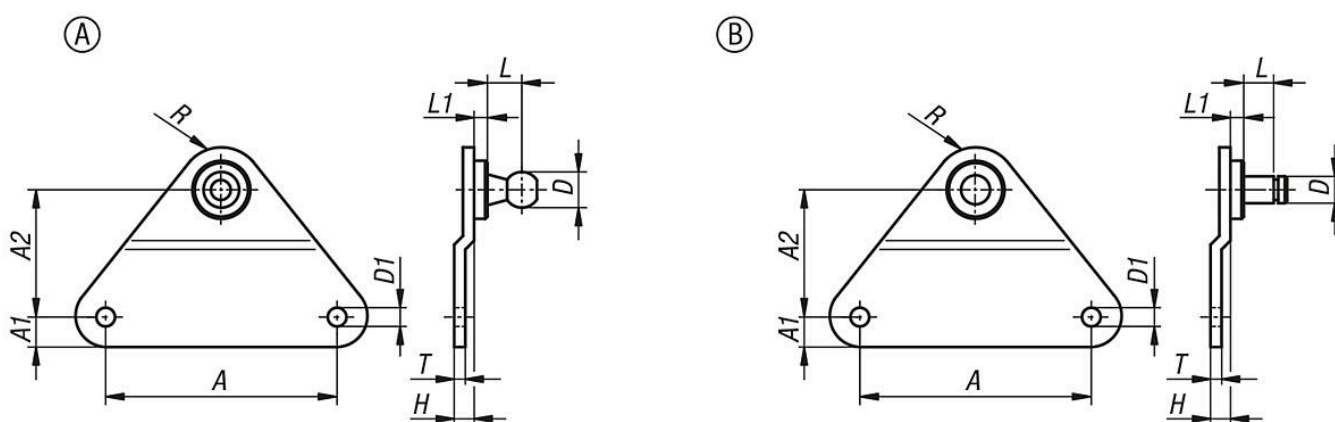
Ocel nebo nerezová ocel 1.4404.

Provedení:

Ocel, pozinkovaná.

Nerezová ocel bez povrchové úpravy.

Výkresy



Přehled zboží

Boční kování

Objednací číslo	Materiál základní těleso	Provedení	A	A1	A2	D	D1	H	L	L1	R	T	Pevnost N
K2521.00815	ocel	A	18	5	15,5	8	4,3	2,5	8	3	5	1,5	180
K2521.00830	ocel	A	55	7	30	8	5,3	5	8	3	10	3	500
K2521.01030	ocel	A	55	7	30	10	5,3	5	8	3	10	3	800
K2521.01330	ocel	A	55	7	30	13	5,3	5	9,5	3	10	3	1200
K2521.008151	nerezová ocel	A	18	5	15,5	8	4,3	2,5	8	3	5	1,5	180
K2521.008301	nerezová ocel	A	55	7	30	8	5,3	5	8	3	10	3	500
K2521.010301	nerezová ocel	A	55	7	30	10	5,3	5	8	3	10	3	800
K2521.013301	nerezová ocel	A	55	7	30	13	5,3	5	9,5	3	10	3	1200
K2521.10415	ocel	B	18	5	15,5	4	4,3	2,5	4,5	2	5	1,5	180
K2521.10615	ocel	B	18	5	15,5	6	4,3	2,5	6,5	4	5	1,5	180
K2521.10630	ocel	B	55	7	30	6	5,3	5	7	4	10	3	500
K2521.10830	ocel	B	55	7	30	8	5,3	5	11	5	10	3	1200
K2521.104151	nerezová ocel	B	18	5	15,5	4	4,3	2,5	4,5	2	5	1,5	180
K2521.106151	nerezová ocel	B	18	5	15,5	6	4,3	2,5	6,5	4	5	1,5	180
K2521.106301	nerezová ocel	B	55	7	30	6	5,3	5	7	4	10	3	500
K2521.108301	nerezová ocel	B	55	7	30	8	5,3	5	11	5	10	3	1200

