

Úhlová kování

Popis zboží/obrázky produktu



Popis

Materiál:

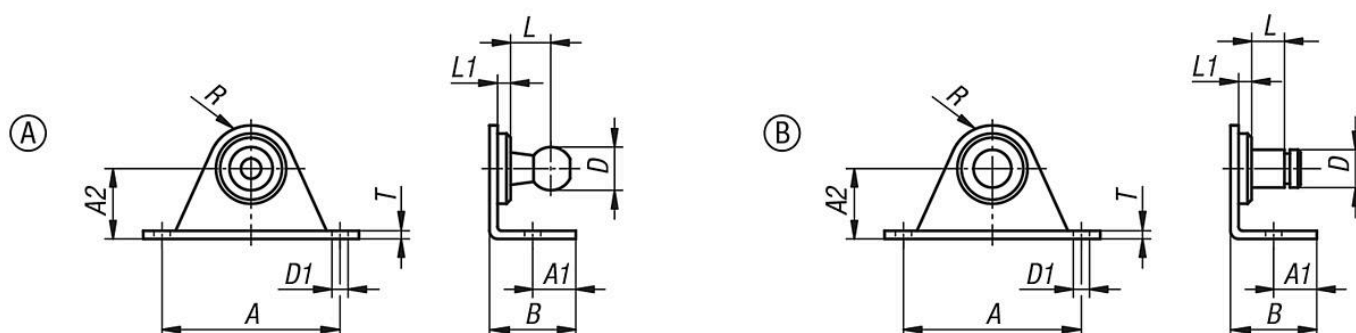
Ocel nebo nerezová ocel 1.4404.

Provedení:

Ocel, pozinkovaná.

Nerezová ocel bez povrchové úpravy.

Výkresy



Přehled zboží

Úhlová kování

Objednací číslo	Materiál základní těleso	Provedení	A	A1	A2	B	D	D1	L	L1	R	T	Pevnost N
K2520.00810	ocel	A	19	4,25	10	10	8	3,4	8	3	4	1,5	180
K2520.00816	ocel	A	40	10	16	20	8	5,3	8	3	10	2	500
K2520.01016	ocel	A	40	10	16	20	10	5,3	9	3	10	2	800
K2520.01316	ocel	A	40	10	16	20	13	5,3	9,5	3	10	2	1200
K2520.008101	nerezová ocel	A	19	4,25	10	10	8	3,4	8	3	4	1,5	180
K2520.008161	nerezová ocel	A	40	10	16	20	8	5,3	8	3	10	2	500
K2520.010161	nerezová ocel	A	40	10	16	20	10	5,3	9	3	10	2	800
K2520.013161	nerezová ocel	A	40	10	16	20	13	5,3	9,5	3	10	2	1200
K2520.10410	ocel	B	19	4,25	10	10	4	3,4	5	2	4	1,5	180
K2520.10610	ocel	B	19	4,25	10	10	6	3,4	7	4	4	1,5	180
K2520.10616	ocel	B	40	10	16	20	6	5,3	7	4	10	2	500
K2520.10816	ocel	B	40	10	16	20	8	5,3	11	5	10	2	1200
K2520.104101	nerezová ocel	B	19	4,25	10	10	4	3,4	5	2	4	1,5	180
K2520.106101	nerezová ocel	B	19	4,25	10	10	6	3,4	7	4	4	1,5	180
K2520.106161	nerezová ocel	B	40	10	16	20	6	5,3	7	4	10	2	500
K2520.108161	nerezová ocel	B	40	10	16	20	8	5,3	11	5	10	2	1200