

Otočná upínací závora z nerezové oceli se zapuštěným úchytem

Popis zboží/obrázky produktu



Popis

Materiál:

Pouzdro a úchyt z nerezové oceli 1.4305.

Kolík z nerezové oceli 1.4310.

Provedení:

Bez povrchové úpravy.

Upozornění:

Upevňovací šrouby M2,5 z nerezové oceli jsou součástí dodávky.

Možnost montáže 1 pro tloušťku desky 6 mm.

Možnost montáže 2 pro tloušťku desky > 6 mm.

Při překročení přídržné síly vznikne mezi deskami mezera větší než 0,1 mm.

Způsob ovládání:

Zajistěte, aby byl úchyt v poloze "OFF".

Otočný upínací uzávěr nasadte na přemontovanou upínací desku.

Při úplném sevření se ozve signál zaskočení.

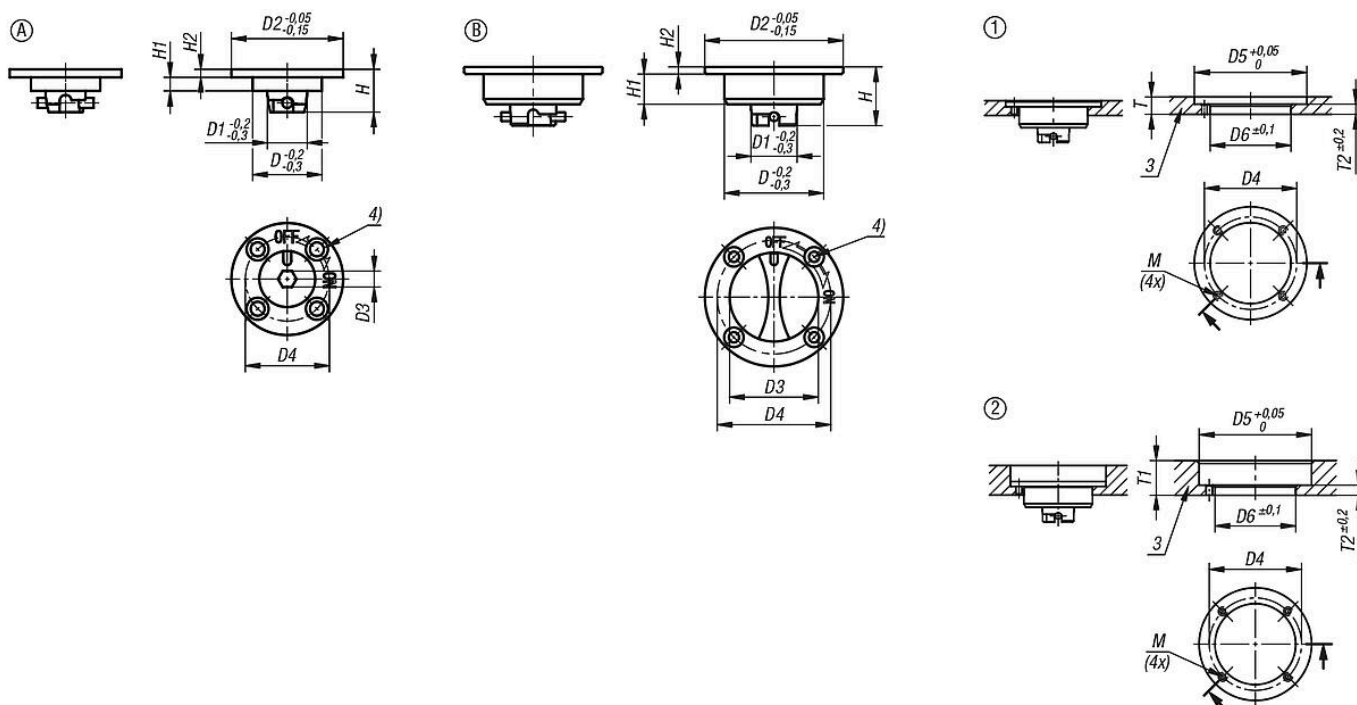
Příslušenství:

Napínací deska z nerezové oceli pro otočnou upínací závora se zapuštěným úchytem K2327.

Odkaz na výkres:

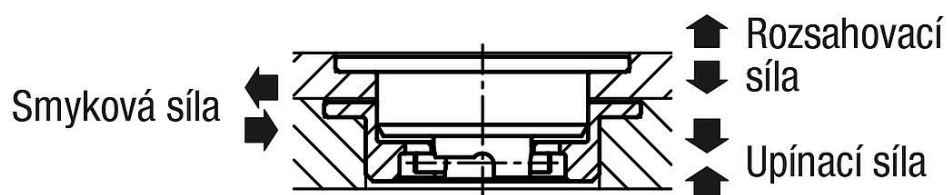
- 1) Možnost montáže 1
- 2) Možnost montáže 2
- 3) Deska
- 4) Vhodné pro upevňovací šrouby (zapuštěná hlava) M2,5

Výkresy



Otočná upínací závora z nerezové oceli se zapuštěným úchytem

Výkresy



Přehled zboží

Otočná upínací závora z nerezové oceli se zapuštěným úchytem

Objednací číslo	Provedení	D	D1	D2	D3	D4	D5	D6	H	H1	H2	M	T	T1	T2
K2326.11710	A	17	10	28	4	21	28	17	10,7	3,4	2	M2,5	6	>6	3,5
K2326.12813	B	28	13	39	25	32	39	28	16,5	8,5	2	M2,5	6	>6	3,5

Objednací číslo	Provedení	Smyková síla kN	Upínací síla N	Roztahovací síla F kN	Přidrzná síla N	Teplotná odolnost
K2326.11710	A	1,2	60	1	60	≤180 °C
K2326.12813	B	2,5	30	1	30	≤180 °C