

## Popis zboží/obrázky produktu



## Popis

## Materiál:

Ocel.

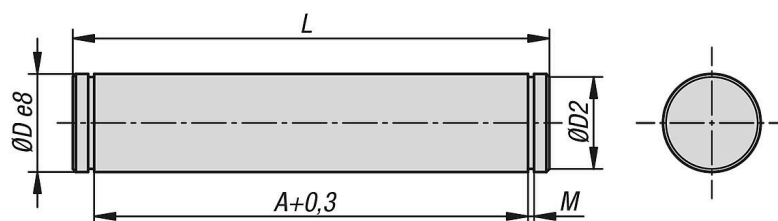
## Provedení:

Pozinkováno.

## Upozornění:

Osové čepy s pojistným kroužkem. Tento pozinkovaný čep je určen k otočné montáži válců podle norem ISO 15552 a ISO 21287.

## Výkresy



## Přehled zboží

## Osové čepy pro ISO 15552 / 21287

Objednací číslo	A	D	D2	L jmenovitá délka	M	R válce	Vhodné pro
12021-90-1032	46	10	9,6	53	1,1	32	DIN ISO 15552 / 21287
12021-90-1040	53	12	11,5	60	1,1	40	DIN ISO 15552 / 21287
12021-90-1050	61	12	11,5	68	1,1	50	DIN ISO 15552 / 21287
12021-90-1063	71	16	15,2	78	1,1	63	DIN ISO 15552 / 21287
12021-90-1080	91	16	15,2	98	1,1	80	DIN ISO 15552 / 21287