

Podložky pro šrouby s těžkými upínacími pouzdry DIN 7349

Popis zboží/obrázky produktu



Popis

Materiál:

Ocel, nerezová ocel A2 nebo nerezová ocel A4.

Provedení:

Ocel pozinkovaná nebo bez povrchové úpravy.

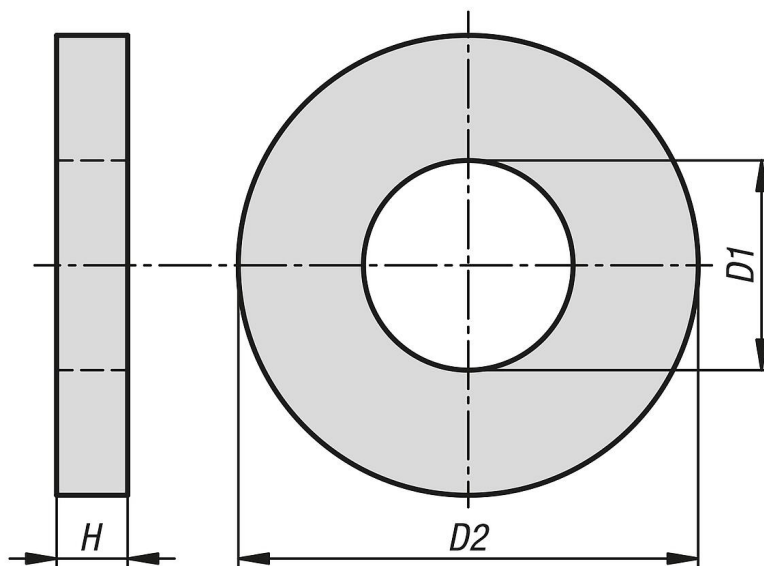
Nerezová ocel A2, bez povrchové úpravy.

Nerezová ocel A4, bez povrchové úpravy.

Upozornění:

Podložky pro šrouby s těžkými upínacími kolíky jsou normovány podle DIN. Jsou vhodné pro šrouby, které se zpracovávají s těžkými upínacími kolíky, protože jsou obzvláště silné.

Výkresy



Přehled zboží

Podložky pro šrouby s těžkými upínacími pouzdry DIN 7349

Objednací číslo	Materiál základní těleso	Povrch základního tělesa	D1	D2	H	pro šrouby
K1968.030	ocel	bez povrchové úpravy	3,2	9	1	M3
K1968.040	ocel	bez povrchové úpravy	4,3	12	1,6	M4
K1968.050	ocel	bez povrchové úpravy	5,3	15	2	M5
K1968.060	ocel	bez povrchové úpravy	6,4	17	3	M6
K1968.080	ocel	bez povrchové úpravy	8,4	21	4	M8
K1968.100	ocel	bez povrchové úpravy	10,5	25	4	M10
K1968.120	ocel	bez povrchové úpravy	13	30	6	M12
K1968.140	ocel	bez povrchové úpravy	15	36	6	M14
K1968.160	ocel	bez povrchové úpravy	17	40	6	M16
K1968.180	ocel	bez povrchové úpravy	19	44	8	M18
K1968.200	ocel	bez povrchové úpravy	21	44	8	M20
K1968.220	ocel	bez povrchové úpravy	23	50	8	M22
K1968.240	ocel	bez povrchové úpravy	25	50	10	M24

Podložky pro šrouby s těžkými upínacími pouzdry DIN 7349

Přehled zboží

Objednáací číslo	Materiál základní těleso	Povrch základního tělesa	D1	D2	H	pro šrouby
K1968.270	ocel	bez povrchové úpravy	28	60	10	M27
K1968.300	ocel	bez povrchové úpravy	31	68	10	M30
K1968.031	ocel	galvanicky pozinkovaný	3,2	9	1	M3
K1968.041	ocel	galvanicky pozinkovaný	4,3	12	1,6	M4
K1968.051	ocel	galvanicky pozinkovaný	5,3	15	2	M5
K1968.061	ocel	galvanicky pozinkovaný	6,4	17	3	M6
K1968.081	ocel	galvanicky pozinkovaný	8,4	21	4	M8
K1968.101	ocel	galvanicky pozinkovaný	10,5	25	4	M10
K1968.121	ocel	galvanicky pozinkovaný	13	30	6	M12
K1968.141	ocel	galvanicky pozinkovaný	15	36	6	M14
K1968.161	ocel	galvanicky pozinkovaný	17	40	6	M16
K1968.181	ocel	galvanicky pozinkovaný	19	44	8	M18
K1968.201	ocel	galvanicky pozinkovaný	21	44	8	M20
K1968.221	ocel	galvanicky pozinkovaný	23	50	8	M22
K1968.241	ocel	galvanicky pozinkovaný	25	50	10	M24
K1968.271	ocel	galvanicky pozinkovaný	28	60	10	M27
K1968.301	ocel	galvanicky pozinkovaný	31	68	10	M30
K1968.1030	nerezová ocel A2	bez povrchové úpravy	3,2	9	1	M3
K1968.1040	nerezová ocel A2	bez povrchové úpravy	4,3	12	1,6	M4
K1968.1050	nerezová ocel A2	bez povrchové úpravy	5,3	15	2	M5
K1968.1060	nerezová ocel A2	bez povrchové úpravy	6,4	17	3	M6
K1968.1080	nerezová ocel A2	bez povrchové úpravy	8,4	21	4	M8
K1968.1100	nerezová ocel A2	bez povrchové úpravy	10,5	25	4	M10
K1968.1120	nerezová ocel A2	bez povrchové úpravy	13	30	6	M12
K1968.1140	nerezová ocel A2	bez povrchové úpravy	15	36	6	M14
K1968.1160	nerezová ocel A2	bez povrchové úpravy	17	40	6	M16
K1968.1180	nerezová ocel A2	bez povrchové úpravy	19	44	8	M18
K1968.1200	nerezová ocel A2	bez povrchové úpravy	21	44	8	M20
K1968.1220	nerezová ocel A2	bez povrchové úpravy	23	50	8	M22
K1968.1240	nerezová ocel A2	bez povrchové úpravy	25	50	10	M24
K1968.6080	nerezová ocel A4	bez povrchové úpravy	8,4	21	4	M8
K1968.6100	nerezová ocel A4	bez povrchové úpravy	10,5	25	4	M10
K1968.6120	nerezová ocel A4	bez povrchové úpravy	13	30	6	M12
K1968.6160	nerezová ocel A4	bez povrchové úpravy	17	40	6	M16
K1968.6200	nerezová ocel A4	bez povrchové úpravy	21	44	8	M20
K1968.6240	nerezová ocel A4	bez povrchové úpravy	25	50	10	M24