

Středicí upínač z oceli, kruhový

Popis zboží/obrázky produktu



Popis

Materiál:

Středicí upínač ze zušlechtěné oceli.
Pružina z nerezové oceli.

Provedení:

Středicí upínač, kalený (47-53 HRC) a brynýrovaný.
Pružina bez povrchové úpravy.

Upozornění:

Středicí upínač umožňuje centrování a upínání obrobku v otvoru.

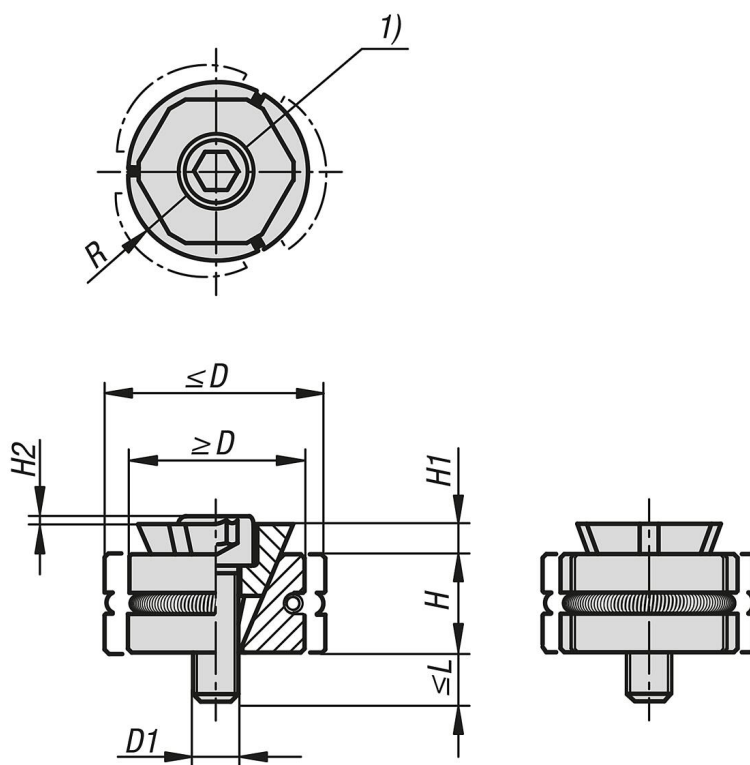
Během upínání působí upínací síla bodově ke stěně otvoru.

Odkaz na výkres:

Rozměr H1 se vztahuje na výšku při D min.

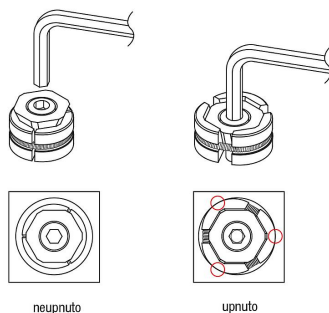
1) šroub s válcovou hlavou

Výkresy

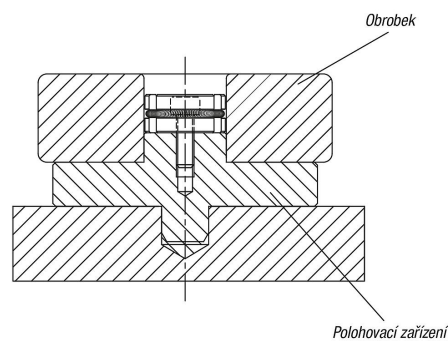
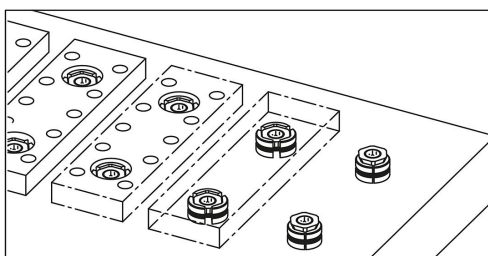


Středicí upínač z oceli, kruhový

Výkresy



Upozornění:
Během upínání působí upínací síla bodově ke stěně otvoru.



Přehled zboží

Středicí upínač z oceli, kruhový

| Objednací číslo | D min. | D max. | D1 | L max. | H | H1 | H2 | R | Utahovací moment max. Nm | Upínací síla (kN) |
|-----------------|-----------|-----------|-------|-----------|----|-----|-----|------|--------------------------------|-------------------------|
| K1965.04024 | 19,5 | 24 | M4x12 | 9,4 | 9 | 2,5 | 0,5 | 9,5 | 3,2 | 2 |
| K1965.06029 | 23,5 | 29 | M6x18 | 13 | 13 | 4 | 0,5 | 11,5 | 10,5 | 5 |
| K1965.08036 | 28,5 | 36 | M8x25 | 19 | 17 | 5,5 | 0,5 | 14 | 25 | 9 |