

Úchytná pouzdra z nerezové oceli se snímačem stavu

Popis zboží/obrázky produktu



Popis

Popis výrobku:

Úchytná pouzdra tvoří upínací bod pro fixační čepy s kuličkami nebo zajišťovací čepy, ve kterém mohou bezpečně a přesně zapadnout.

U úchytných pouzder se snímačem stavu se nachází na pouzdře variabilně nastavitelný snímač. Tento snímač umožňuje elektronicky zjistit, zda je šroub v úchytném pouzdru nebo ne.

Při použití více pouzder lze určit, ve kterém z nich se nachází fixační čep s kuličkou nebo zajišťovací čep.

Materiál:

Úchytná pouzdra z nerezové oceli 1.4305.

Snímač z nerezové oceli.

Upínací matice z mosazi.

Provedení:

Úchytné pouzdro a snímač bez povrchové úpravy.

Upínací matice, poniklovaná.

Upozornění:

Snímač stavu a upínací matice se dodávají demontované.

Maximální utahovací moment upínací matice: 1,2 Nm.

Technické údaje:

Indukční snímač:

Výstupní spínání: PNP spínací kontakt (NO)

Provozní napětí: 10 - 30 V DC

Provozní proud: <100 mA

Spínací vzdálenost: 1 mm

Spínací frekvence: <3500 Hz

Odolnost vůči zkratu: ano

Ochrana vůči přepólování: ano

Třída ochrany: IP 67

Druh připojení: 2 m PVC kabel

Teplotní rozsah: -25° C - +70°C

Schválení: CE, c-UL-us, EAC

Použití:

Úchytná pouzdra ve spojení se snímačem stavu umožňují řízení procesu v závislosti na ovládání. Navíc lze zajistit, že se fixační čep s kuličkou nebo zajišťovací čep nachází na požadovaném místě.

Montáž:

Snímač se připevní k pouzdru pomocí upínací matice a axiálně se nastaví. Snímač se nakonec upevní na místě utažením upínací matice.

Podrobný postup je popsán v montážním návodu.

Bezpečnost:

Úchytná pouzdra se snímačem stavu nejsou vhodná k zajišťování osob.

Odkaz na výkres:

Provedení A: závit, průchozí

Úchytná pouzdra z nerezové oceli se snímačem stavu

Popis zboží/obrázky produktu



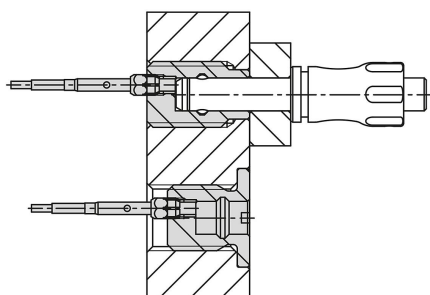
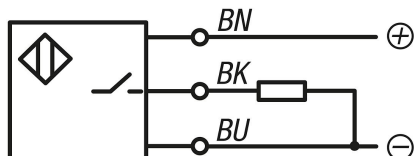
Provedení B: se závitem a nákrůžkem

1) LED

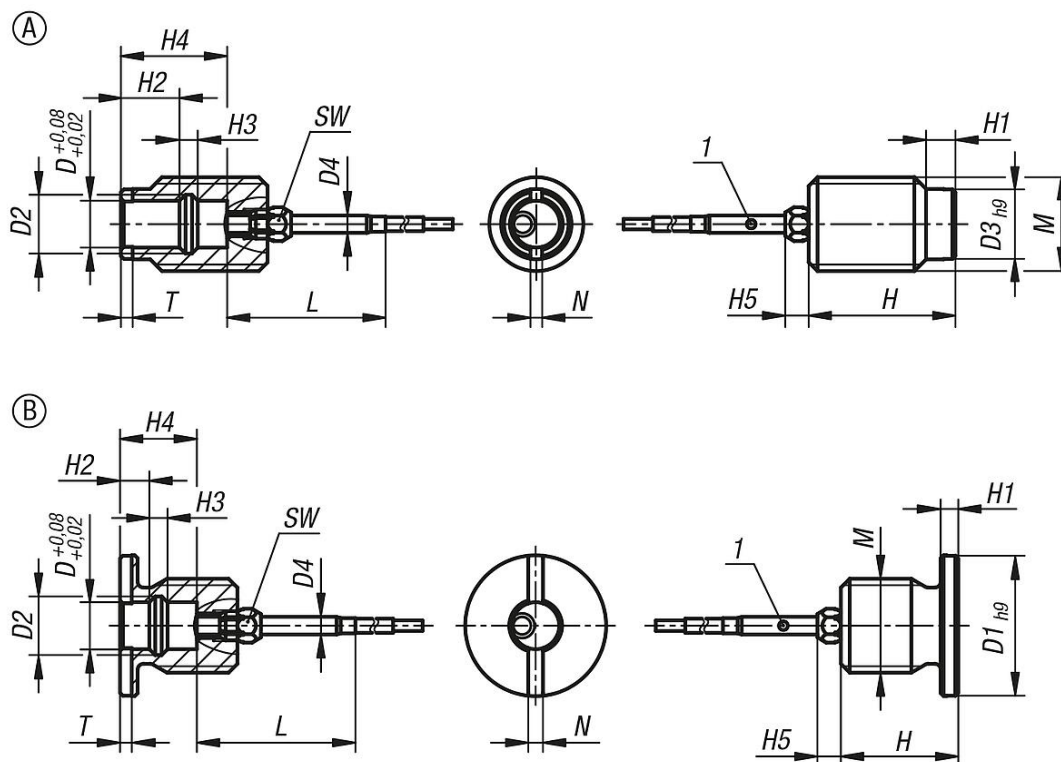
BN = hnědá

BK = černá

BU = modrá



Výkresy



Přehled zboží

Úchytná pouzdra z nerezové oceli se snímačem stavu

Úchytná pouzdra z nerezové oceli se snímačem stavu

Přehled zboží

Objednací číslo	Provedení	Typ provedení	D	D1	D2	D3	D4	H	H1	H2	H3	H4	H5	L	M	N	T	SW
K1841.11051201	A	závit, průchozí	5	-	6	9	3	25	4	10	1,5	16,2	4	27	M12	1,5	1,5	5
K1841.11061601	A	závit, průchozí	6	-	7,5	12	3	25	5	10	2	17,1	4	27	M16	2	2	5
K1841.11081601	A	závit, průchozí	8	-	10	12	3	25	5	10	3,1	18,1	4	27	M16	2	2	5
K1841.11102401	A	závit, průchozí	10	-	13	18	3	30	6	8	4	17,2	4	27	M24	2,5	3	5
K1841.11122401	A	závit, průchozí	12	-	15	18	3	30	6	8	4,8	18,2	4	27	M24	2,5	3	5
K1841.11163001	A	závit, průchozí	16	-	20	24	3	35	8	11	6	24,2	4	27	M30	2,5	3	5
K1841.12051201	B	se závitem a nákrůžkem	5	20	6	-	3	20	3	5	1,5	11,2	4	27	M12	2	2	5
K1841.12061601	B	se závitem a nákrůžkem	6	24	7,5	-	3	20	3	5	2	12,1	4	27	M16	2,5	2	5
K1841.12081601	B	se závitem a nákrůžkem	8	24	10	-	3	20	3	5	3,1	13,1	4	27	M16	2,5	2	5
K1841.12102401	B	se závitem a nákrůžkem	10	34	13	-	3	25	5	10	4	19,2	4	27	M24	2,5	3	5
K1841.12122401	B	se závitem a nákrůžkem	12	34	15	-	3	25	5	10	4,8	20,2	4	27	M24	2,5	3	5
K1841.12163001	B	se závitem a nákrůžkem	16	40	20	-	3	30	5	10	6	23,2	4	27	M30	2,5	3	5