

## Upínací pouzdra z nerezové oceli pro snímač stavu

### Popis zboží/obrázky produktu



### Popis

#### Popis výrobku:

Úchytná pouzdra tvoří upínací bod pro fixační čepy s kuličkami nebo zajišťovací čepy, ve kterém mohou bezpečně a přesně zapadnout.

U úchytných pouzder pro snímačem stavu se nachází na pouzdru upínací matice k upevnění snímače Ø3. Snímač umožňuje elektronicky zjistit, zda je šroub v úchytném pouzdru nebo ne.

Při použití více pouzder lze určit, ve kterém z nich se nachází fixační čep s kuličkou nebo zajišťovací čep.

#### Materiál:

Úchytné pouzdro z nerezové oceli 1.4305.

Upínací matice z mosazi.

#### Provedení:

Úchytné pouzdro, bez povrchové úpravy.

Upínací matice, poniklovaná.

#### Upozornění:

Upínací matice je dodávána v demontovaném stavu.

Maximální utahovací moment upínací matice: 1,2 Nm.

#### Použití:

Úchytná pouzdra ve spojení se snímačem stavu umožňují řízení procesu v závislosti na ovládání. Navíc lze zajistit, že se fixační čep s kuličkou nebo zajišťovací čep nachází na požadovaném místě.

#### Montáž:

Snímač se připevní k pouzdru pomocí upínací matice a axiálně se nastaví. Snímač se nakonec upevní na místě utažením upínací matice.

Podrobný postup je popsán v montážním návodu.

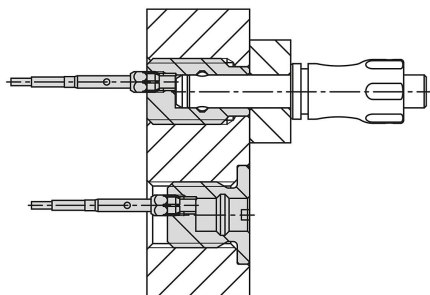
#### Odkaz na výkres:

Provedení A: závit, průchozí

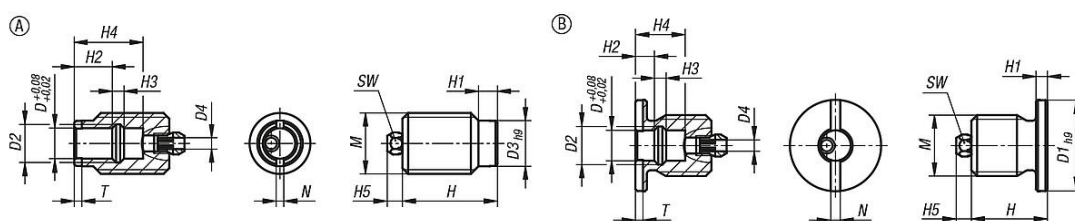
Provedení B: se závitem a nákrůžkem

# Upínací pouzdra z nerezové oceli pro snímač stavu

## Popis zboží/obrázky produktu



## Výkresy



## Přehled zboží

### Úchytná pouzdra z nerezové oceli pro snímač stavu

Objednáací číslo	Provedení	Typ provedení	D	D1	D2	D3	D4	H	H1	H2	H3	H4	H5	M	N	T	SW
K1842.1105120	A	závit, průchozí	5	-	6	9	3	25	4	10	1,5	16,2	4	M12	1,5	1,5	5
K1842.1106160	A	závit, průchozí	6	-	7,5	12	3	25	5	10	2	17,1	4	M16	2	2	5
K1842.1108160	A	závit, průchozí	8	-	10	12	3	25	5	10	3,1	18,1	4	M16	2	2	5
K1842.1110240	A	závit, průchozí	10	-	13	18	3	30	6	8	4	17,2	4	M24	2,5	3	5
K1842.1112240	A	závit, průchozí	12	-	15	18	3	30	6	8	4,8	18,2	4	M24	2,5	3	5
K1842.1116300	A	závit, průchozí	16	-	20	24	3	35	8	11	6	24,2	4	M30	2,5	3	5
K1842.1205120	B	se závitem a nákrůžkem	5	20	6	-	3	20	3	5	1,5	11,2	4	M12	2	2	5
K1842.1206160	B	se závitem a nákrůžkem	6	24	7,5	-	3	20	3	5	2	12,1	4	M16	2,5	2	5
K1842.1208160	B	se závitem a nákrůžkem	8	24	10	-	3	20	3	5	3,1	13,1	4	M16	2,5	2	5
K1842.1210240	B	se závitem a nákrůžkem	10	34	13	-	3	25	5	10	4	19,2	4	M24	2,5	3	5
K1842.1212240	B	se závitem a nákrůžkem	12	34	15	-	3	25	5	10	4,8	20,2	4	M24	2,5	3	5
K1842.1216300	B	se závitem a nákrůžkem	16	40	20	-	3	30	5	10	6	23,2	4	M30	2,5	3	5