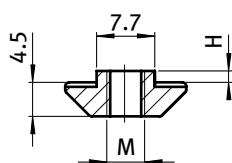
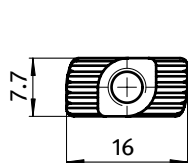


Nutmuttern und -schrauben *T-Nuts and T-Bolts*Hammermuttern *Hammer Nuts*Nut 8 *Slot 8***HAMMERMUTTER****HAMMER NUT****Ausführung** Nut 8, Stahl / Edelstahl**Beschreibung** Befestigungselement für Aluminiumprofile, bricht die Eloxalschicht auf und schafft eine sichere, elektrostatisch entladende Verbindung**Material** Stahl, verzinkt / Edelstahl 1.4401**Liefereinheit** 100 Stück**Extras** Drehhilfe: Gewindeverletzung, Gewindesteigungsfehler oder Polyamid-Fleckbeschichtung auf Anfrage
Oberfläche: mit Trocken-Gleitfilm, Zink-Nickel- oder Zink-Lamellen-Überzug auf Anfrage**Model** Slot 8, steel / stainless steel**Description** To fasten components to profiles, brakes the anodized coat of the profile - thus ensuring a safe, electrostatically discharging connection**Material** Zinc plated steel / stainless steel SS316**Pack Quantity** 100 pieces**Specials** Turning help: Dented thread, thread pitch error or polyamide thread locking dot on request
Surface: With dry film lubrication, zinc-nickel plated or with zinc lamellar plating on request

Hammermutter Hammer Nut	H [mm]	Größe Size	Gewicht [g] Weight [g]	Profil Profile	Teil-Nr. Part #
Stahl <i>Steel</i>	1.5	M4	3.8	B	096H08415
	1.5	M5	3.1	B	096H08515
	1.5	M6	3.0	B	096H08615
	1.5	10-32 UNF	3.0	B	096H0810-3215
	3.0	M4	4.5	I	096H08430
	3.0	M5	3.5	I	096H08530
	3.0	M6	3.3	I	096H08630
Edelstahl <i>Stainless steel</i>	1.5	M6	3.1	B	096H08615E