

## Upínací páka pro otočný pákový upínač

### Popis zboží/obrázky produktu



### Popis

#### Popis výrobku:

Upínací páky lze použít pro hydraulické otočné pákové upínače K1856 i pro pneumatické otočné pákové upínače K1870. Lze volit mezi "standardními" upínacími pákami a upínacími pákami "polotovary". "Standardní" upínací páky jsou hotové a připravené k okamžitému použití. Upínací páky „polotovary“ lze ještě individuálně opracovat. Pro snadnější obrábění jsou polotovary vyrobeny z nekalené oceli. Po nanesení individuálního obrysu musí být upínací páky vloženy a před použitím zpevněny, aby se při používání zabránilo jejich deformaci.

#### Materiál:

Standardní a polotovary, z oceli.

#### Provedení:

Standardní, kalené.  
Polotovary, nekalené.

#### Upozornění:

Správným umístěním otočného pákového upínače lze optimálně kompenzovat tolerance obrobku navzdory krátké upínací páce.

Upínací prvky je třeba pravidelně kontrolovat, zda nejsou znečištěné, a v případě potřeby je vyčistit.

Účinnou upínací sílu je třeba vypočítat pro každou upínací páku zvlášť.

Optimální poloha upínací páky je 90°.

Před použitím "upínacích pák - polotovary" musí být splněny následující hloubky tvrdosti: hloubka tvrdosti 0,3 + 0,2 tvrdost HRC 50 +/- 2.

Dodržujte bezpečnostní pokyny.

#### Montáž:

Upínací páka je zavěšena na pístu otočného pákového upínače a zajištěna válcovým čepem. Takto se zajišťuje upínací páka v axiálním směru a zabráni se jejímu otáčení.

#### Na vyžádání:

Jiné rozměry a tvary.

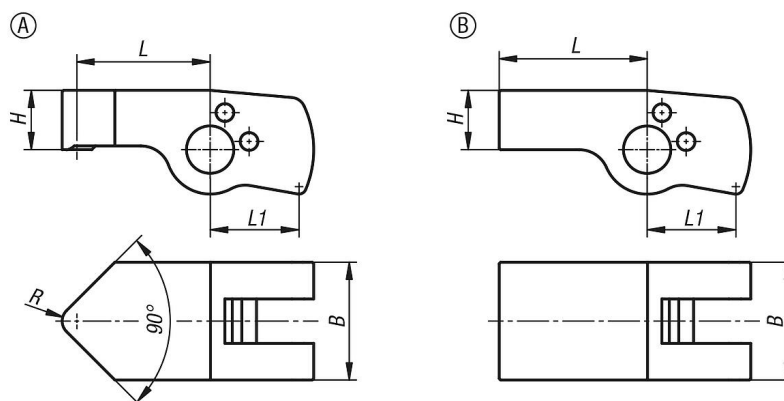
#### Odkaz na výkres:

Provedení A, standardní

Provedení B, polotovary

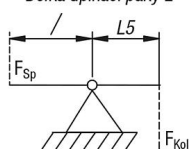
# Upínací páka pro otočný pákový upínač

## Výkresy



**Výpočet efektivní upínací síly hydraulického otočného pákového upínače:**

Délka upínací páky L



**Efektivní upínací síla  $F_{Sp}$  v závislosti na síle pístu  $F_{Kol}$  a délce upínací páky L**

**Výpočet:**

$$\text{Upínací síla } F_{Sp} = \frac{F_{Kol} \times L5}{L}$$

$$\text{Upínací síla } F_{Sp} = \frac{2,5 \text{ kN} \times 10 \text{ mm}}{18 \text{ mm}} = 1,39 \text{ kN}$$

**Příklad:**

Upínací válec otočné páky, konstrukční velikosti 16

Provozní tlak 100 bar

Pístová síla  $F_{Kol}$  při 100 bar = 2,5 kN

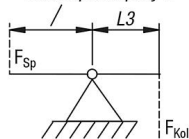
Rozměr L5 podle tabulky = 10 mm

Délka upínací páky L = 18 mm

Výsledná efektivní upínací síla  $F_{Sp}$  = 1,39 kN

**Výpočet efektivní upínací síly pneumatického otočného pákového upínače:**

Délka upínací páky L



**Efektivní upínací síla  $F_{Sp}$  v závislosti na síle pístu  $F_{Kol}$  a délce upínací páky L**

**Výpočet:**

$$\text{Upínací síla } F_{Sp} = \frac{F_{Kol} \times L3}{L}$$

$$\text{Upínací síla } F_{Sp} = \frac{1,99 \text{ kN} \times 25 \text{ mm}}{45 \text{ mm}} = 1,11 \text{ kN}$$

**Příklad:**

Upínací válec otočné páky, konstrukční velikosti 40

Provozní tlak 6 bar

Pístová síla  $F_{Kol}$  při 6 bar = 1,99 kN

Rozměr L3 podle tabulky = 25 mm

Délka upínací páky L = 45 mm

Výsledná efektivní upínací síla  $F_{Sp}$  = 1,11 kN

## Přehled zboží

### Upínací páka pro otočný pákový upínač

Objednací číslo	Provedení	Typ provedení	pro průměr pístu	Zdvih	B	H	L	L1	R
K1857.12091	A	standardní	12	0,98	12	6	9	9	1,5
K1857.12131	A	standardní	12	1,12	12	6	13,5	9	1,5
K1857.12181	A	standardní	12	1,97	12	6	18	9	1,5
K1857.12221	A	standardní	12	2,45	12	6	22,5	9	1,5
K1857.16121	A	standardní	16	0,78	16	8	12	12	2
K1857.16181	A	standardní	16	1,16	16	8	18	12	2
K1857.16241	A	standardní	16	1,6	16	8	24	12	2
K1857.16301	A	standardní	16	1,94	16	8	30	12	2
K1857.20151	A	standardní	20	1,48	20	10	15	15	2,5
K1857.20221	A	standardní	20	2,21	20	10	22,5	15	2,5

## Upínací páka pro otočný pákový upínač

### Přehled zboží

Objednací číslo	Provedení	Typ provedení	pro průměr pístu	Zdvih	B	H	L	L1	R
K1857.20301	A	standardní	20	2,95	20	10	30	15	2,5
K1857.20371	A	standardní	20	3,68	20	10	37,5	15	2,5
K1857.25191	A	standardní	25	1,26	25	12,5	19	18,8	3
K1857.25281	A	standardní	25	1,86	25	12,5	28	18,8	3
K1857.25381	A	standardní	25	2,52	25	12,5	38	18,8	3
K1857.25471	A	standardní	25	3,12	25	12,5	47	18,8	3
K1857.32241	A	standardní	32	2,56	32	16	24	24	4
K1857.32361	A	standardní	32	3,85	32	16	36	24	4
K1857.32481	A	standardní	32	5,13	32	16	48	24	4
K1857.32601	A	standardní	32	6,4	32	16	60	24	4
K1857.40301	A	standardní	40	3,05	40	20	30	30	5
K1857.40451	A	standardní	40	4,6	40	20	45	30	5
K1857.40601	A	standardní	40	6,1	40	20	60	30	5
K1857.40751	A	standardní	40	7,6	40	20	75	30	5
K1857.12152	B	polotovár	12	1,64	12	6	15	9	-
K1857.12242	B	polotovár	12	2,62	12	6	24	9	-
K1857.16202	B	polotovár	16	1,29	16	8	20	12	-
K1857.16322	B	polotovár	16	2,07	16	8	32	12	-
K1857.20252	B	polotovár	20	2,45	20	10	25	15	-
K1857.20402	B	polotovár	20	3,92	20	10	40	15	-
K1857.25312	B	polotovár	25	2,1	25	12,5	31	18,8	-
K1857.25502	B	polotovár	25	3,32	25	12,5	50	18,8	-
K1857.32402	B	polotovár	32	4,28	32	16	40	24	-
K1857.32642	B	polotovár	32	6,84	32	16	64	24	-
K1857.40502	B	polotovár	40	5,08	40	20	50	30	-
K1857.40802	B	polotovár	40	8,1	40	20	80	30	-