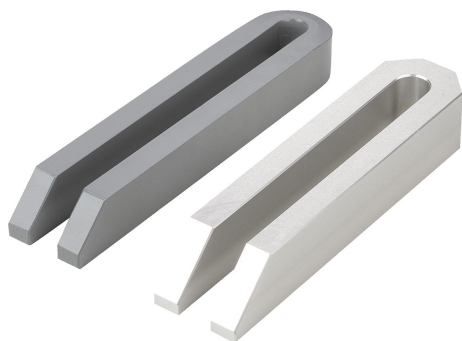


## Upínky vidlicovité DIN 6315, z oceli a hliníku

### Popis zboží/obrázky produktu



### Popis

#### Materiál:

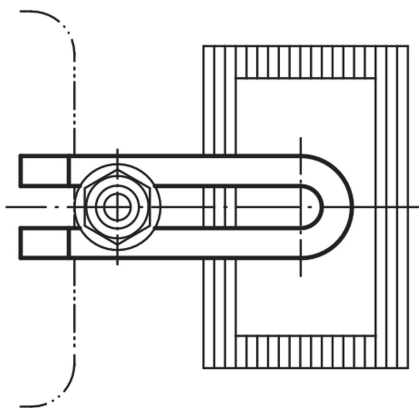
Zušlechtěná ocel nebo EN AW-7022.

#### Provedení:

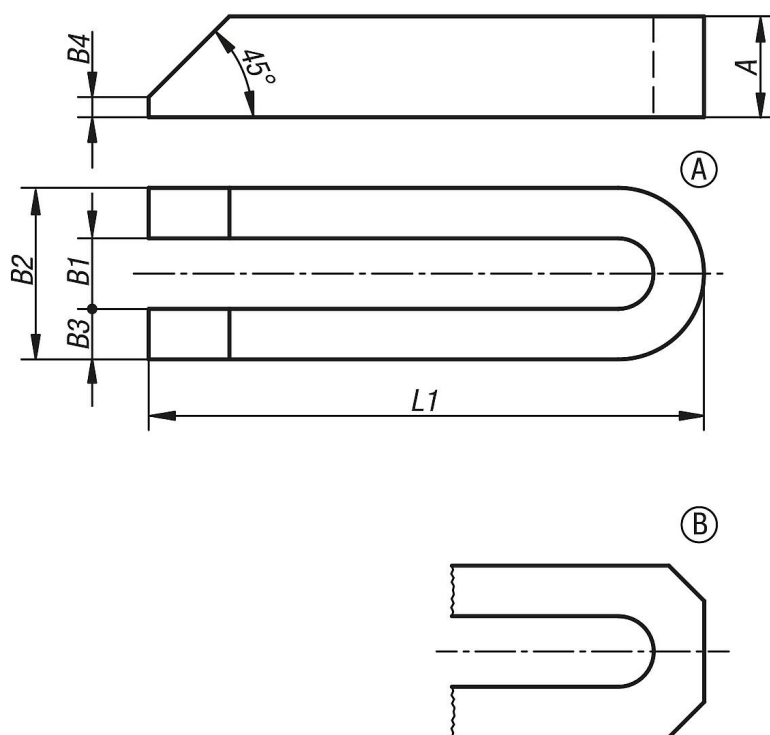
lakováno, hliník bez povrchové úpravy.

#### Upozornění:

Při použití kuželových pánví K0729 je nutné použít provedení G.



### Výkresy



### Přehled zboží

## Upínky vidlicovité DIN 6315, z oceli a hliníku

### Přehled zboží

#### Upínky vidlicovité DIN 6315, z oceli a hliníku

Objednáací číslo	Materiál základní těleso	Provedení	L1	A	B1	B2	B3	B4	pro šroub
K1952.06	zušlechťená ocel	A	60	12	6,6	18	6	3	M6
K1952.08	zušlechťená ocel	A	80	15	9	25	8	4	M8
K1952.10	zušlechťená ocel	A	100	20	11	31	10	5	M10
K1952.12	zušlechťená ocel	A	125	25	14	38	12	6	M12/M14
K1952.121	zušlechťená ocel	A	160	25	14	38	12	6	M12/M14
K1952.122	zušlechťená ocel	A	200	25	14	38	12	6	M12/M14
K1952.16	zušlechťená ocel	A	160	30	18	48	15	8	M16/M18
K1952.161	zušlechťená ocel	A	200	30	18	48	15	8	M16/M18
K1952.162	zušlechťená ocel	A	250	40	18	48	15	10	M16/M18
K1952.20	zušlechťená ocel	A	200	40	22	52	15	10	M20/M22
K1952.201	zušlechťená ocel	A	250	40	22	62	20	10	M20/M22
K1952.202	zušlechťená ocel	A	315	40	22	62	20	10	M20/M22
K1952.24	zušlechťená ocel	A	200	40	26	66	20	10	M24
K1952.241	zušlechťená ocel	A	250	40	26	66	20	10	M24
K1952.242	zušlechťená ocel	A	315	40	26	66	20	10	M24
K1952.301	zušlechťená ocel	A	250	50	33	73	20	12	M30/M32
K1952.30	zušlechťená ocel	A	315	50	33	73	20	12	M30/M32
K1952.302	zušlechťená ocel	A	400	50	33	73	20	12	M30/M32
K1952.40	zušlechťená ocel	A	400	60	40	100	30	12	M36
K1952.401	zušlechťená ocel	A	600	60	40	100	30	12	M36
K1952.206	hliník	B	60	12	7	19	6	3	M6
K1952.208	hliník	B	80	15	9	25	8	4	M8
K1952.210	hliník	B	100	20	11	31	10	5	M10
K1952.212	hliník	B	125	25	14	38	12	6	M12/M14
K1952.2121	hliník	B	160	28	14	38	12	6	M12/M14
K1952.216	hliník	B	160	30	18	48	15	8	M16/M18
K1952.2161	hliník	B	200	36	18	48	15	8	M16/M18
K1952.220	hliník	B	200	40	22	52	15	10	M20/M22
K1952.2201	hliník	B	250	40	22	62	20	10	M20/M22
K1952.224	hliník	B	200	40	26	66	20	10	M24
K1952.2241	hliník	B	250	40	26	66	20	10	M24
K1952.230	hliník	B	315	50	34	74	20	12	M30/M32