

## Upínací přichytka, kruhová

### Popis zboží/obrázky produktu



### Popis

#### Materiál:

Ocel.

#### Provedení:

kaleno (52 +2 HRC) a brunýrováno.

#### Upozornění:

Upínací přichytka jsou určeny pro montáž do upínacích čelistí strojních svěráků. Pro montáž postačí zapuštění se závitovými otvory. Ostré hrany upínacích přichytek se vtisknou do obrobku a zabraňují bočním a horizontálním pohybům.

- Tvarové upnutí umožňuje dosažení vysokých řezných hodnot.
- Nízká upínací výška 1,5 mm (šetří materiálové náklady).
- Obrys přichytek vytváří lehký přtlak.

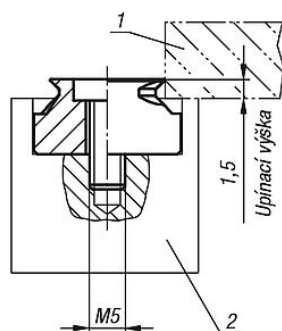
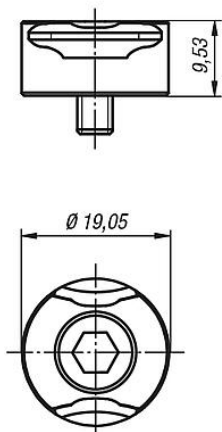
Pomocí upínacích přichytek rozšíříte možnosti použití vašeho strojního svěráku. Díky použití upínacích přichytek lze bez problémů, rychle a bezpečně upínat kruhové, rozměrné a nadměrně velké obrobky.

#### Odkaz na výkres:

- 1) Obrobek
- 2) Upínací čelist

### Výkresy

Upínací přichytka



Speciální konstrukce



Kruhové součásti



### Přehled zboží

#### Upínací přichytka kruhová

Objednací číslo	Provedení
K1957.0919	upínací přichytka

