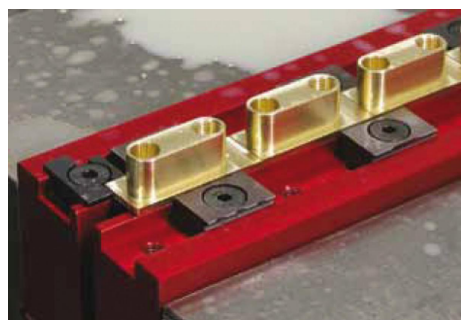
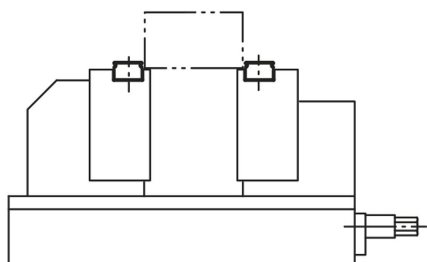


Upínací přichytka

Popis zboží/obrázky produktu



Popis

Materiál:

Ocel.

Provedení:

kaleno (52 +2 HRC) a brunýrováno.

Upozornění:

Upínací přichytka jsou určeny pro montáž do upínacích čelistí strojních svěráků. Pro montáž postačí drážka se závitovými otvory. Ostré hrany upínacích přichytek se vtisknou do obrobku a zabraňují bočním a horizontálním pohybům.

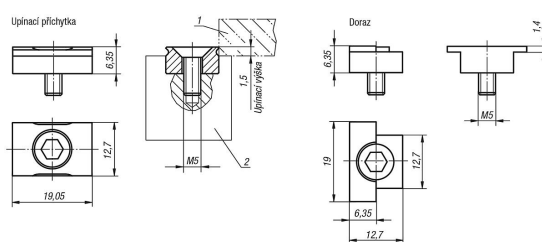
- Tvarové upnutí umožňuje dosažení vysokých řezných hodnot.
- Nízká upínací výška 1,5 mm (šetří materiálové náklady).
- Obrys přichytek vytváří lehký přtlak.

Jako příslušenství je k dispozici vhodný doraz.

Odkaz na výkres:

- 1) Obrobek
- 2) Upínací čelist

Výkresy



Přehled zboží

Upínací přichytka

Objednací číslo	Provedení
K1958.1219	upínací přichytka
K1958.12	doraz

