

## Nosné čepy s kuličkou samojistící

### Popis zboží/obrázky produktu



### Popis

#### Materiál:

Ocel.  
Tlačítko z hliníku.

#### Provedení:

Ocel manganofosfátována.

#### Upozornění:

Nosné čepy s kuličkou se používají jako rychlý a jednoduchý nosný prvek s pohyblivým závěsným okem.  
Kuličky lze odjistit stiskem tlačítka. Při uvolnění tlačítka se kuličky zajistí.  
Chráněno proti korozi.

Prověřeno zkušebním ústavem TÜV.

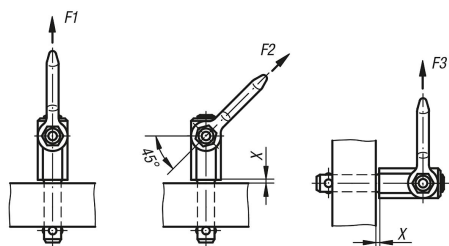
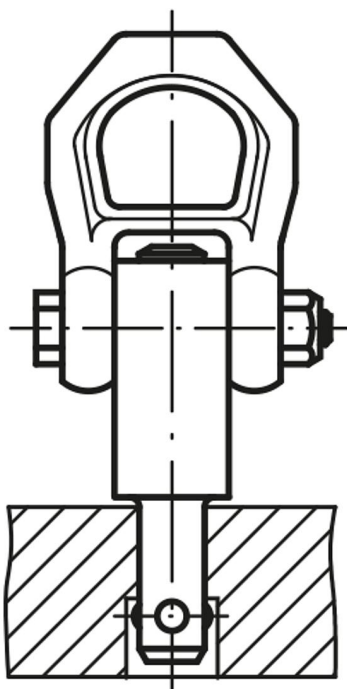
Údaje X min., F1, F2 a F3 při 5násobné bezpečnosti.

#### Teplotní rozsah:

max. +250 °C.

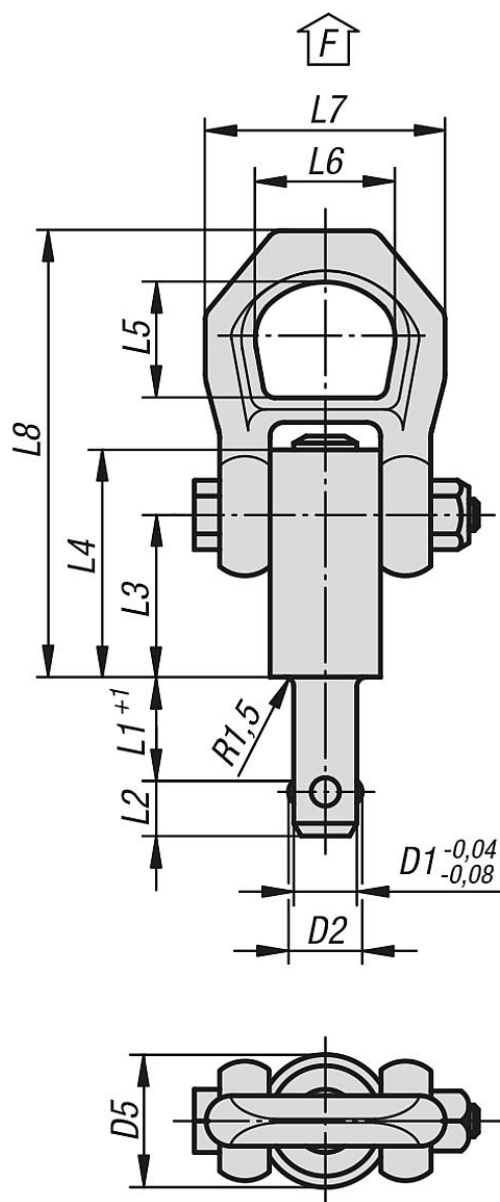
#### Příslušenství:

Upínací pouzdra K1921/K1922.



# Nosné čepy s kuličkou samojistící

Výkresy



## Přehled zboží

### Nosné čepy s kuličkou, samojistící

| Objednací číslo | D1 | D2   | D5   | L1 | L2   | L3   | L4 | L5 | L6 | L7 | L8   | X min. | X max. | Montážní otvor H11 | F1 kN | F2 kN | F3 kN |
|-----------------|----|------|------|----|------|------|----|----|----|----|------|--------|--------|--------------------|-------|-------|-------|
| K1920.2108X10   | 8  | 9,35 | 21,5 | 10 | 8,75 | 25,7 | 36 | 27 | 30 | 49 | 87,5 | 1,5    | 5      | 8                  | 1,5   | 1,2   | 0,5   |
| K1920.2108X15   | 8  | 9,35 | 21,5 | 15 | 8,75 | 25,7 | 36 | 27 | 30 | 49 | 87,5 | 1,5    | 10     | 8                  | 1,5   | 1,2   | 0,5   |
| K1920.2108X25   | 8  | 9,35 | 21,5 | 25 | 8,75 | 25,7 | 36 | 27 | 30 | 49 | 87,5 | 1,5    | 15     | 8                  | 1,5   | 1,2   | 0,5   |
| K1920.2108X35   | 8  | 9,35 | 21,5 | 35 | 8,75 | 25,7 | 36 | 27 | 30 | 49 | 87,5 | 1,5    | 15     | 8                  | 1,5   | 1,2   | 0,5   |
| K1920.2110X15   | 10 | 11,7 | 21,5 | 15 | 10,2 | 25,7 | 36 | 27 | 30 | 49 | 87,5 | 1,5    | 10     | 10                 | 2,7   | 2,4   | 2,1   |
| K1920.2110X25   | 10 | 11,7 | 21,5 | 25 | 10,2 | 25,7 | 36 | 27 | 30 | 49 | 87,5 | 1,5    | 10     | 10                 | 2,7   | 2,4   | 2,1   |
| K1920.2110X35   | 10 | 11,7 | 21,5 | 35 | 10,2 | 25,7 | 36 | 27 | 30 | 49 | 87,5 | 1,5    | 10     | 10                 | 2,7   | 2,4   | 2,1   |
| K1920.2110X50   | 10 | 11,7 | 21,5 | 50 | 10,2 | 25,7 | 36 | 27 | 30 | 49 | 87,5 | 1,5    | 10     | 10                 | 2,7   | 2,4   | 2,1   |
| K1920.2112X15   | 12 | 14,2 | 21,5 | 15 | 11   | 25,7 | 36 | 27 | 30 | 49 | 87,5 | 1,5    | 10     | 12                 | 3,5   | 3,2   | 2,8   |
| K1920.2112X25   | 12 | 14,2 | 21,5 | 25 | 11   | 25,7 | 36 | 27 | 30 | 49 | 87,5 | 1,5    | 15     | 12                 | 3,5   | 3,2   | 2,8   |

## Nosné čepy s kuličkou samojistící

### Přehled zboží

| Objednací číslo      | D1 | D2   | D5   | L1 | L2   | L3   | L4   | L5   | L6 | L7 | L8   | X<br>min. | X<br>max. | Montážní<br>otvor<br>H11 | F1<br>kN | F2<br>kN | F3<br>kN |
|----------------------|----|------|------|----|------|------|------|------|----|----|------|-----------|-----------|--------------------------|----------|----------|----------|
| <b>K1920.2112X35</b> | 12 | 14,2 | 21,5 | 35 | 11   | 25,7 | 36   | 27   | 30 | 49 | 87,5 | 1,5       | 15        | 12                       | 3,5      | 3,2      | 2,8      |
| <b>K1920.2112X50</b> | 12 | 14,2 | 21,5 | 50 | 11   | 25,7 | 36   | 27   | 30 | 49 | 87,5 | 1,5       | 15        | 12                       | 3,5      | 3,2      | 2,8      |
| <b>K1920.2516X25</b> | 16 | 18,6 | 25   | 25 | 15,1 | 31   | 44,5 | 27   | 30 | 49 | 92,8 | 1,5       | 15        | 16                       | 4,8      | 4,5      | 4,1      |
| <b>K1920.2516X50</b> | 16 | 18,6 | 25   | 50 | 15,1 | 31   | 44,5 | 27   | 30 | 49 | 92,8 | 1,5       | 35        | 16                       | 4,8      | 4,5      | 4,1      |
| <b>K1920.2516X75</b> | 16 | 18,6 | 25   | 75 | 15,1 | 31   | 44,5 | 27   | 30 | 49 | 92,8 | 1,5       | 40        | 16                       | 4,8      | 4,5      | 4,1      |
| <b>K1920.2520X50</b> | 20 | 24,5 | 30   | 50 | 19,7 | 36,5 | 52   | 32,6 | 36 | 56 | 114  | 1,5       | 25        | 20                       | 10       | 8,5      | 6,5      |
| <b>K1920.2520X75</b> | 20 | 24,5 | 30   | 75 | 19,7 | 36,5 | 52   | 32,6 | 36 | 56 | 114  | 1,5       | 30        | 20                       | 10       | 8,5      | 6,5      |