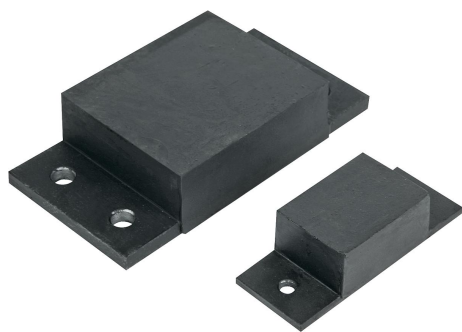


Pryžokovové dorazové lišty

Popis zboží/obrázky produktu



Popis

Materiál:

Ocel.

Elastomer přírodní kaučuk, tvrdost střední, 57° Shoreho A.

Provedení:

Černě lakovaná ocel (K1932.02501904557, K1932.05003507057 a K1932.K1932.10004512057 pozinkovaná).

Upozornění:

Pro zachycení velkých sil při nárazu a uložení velkých hmot.

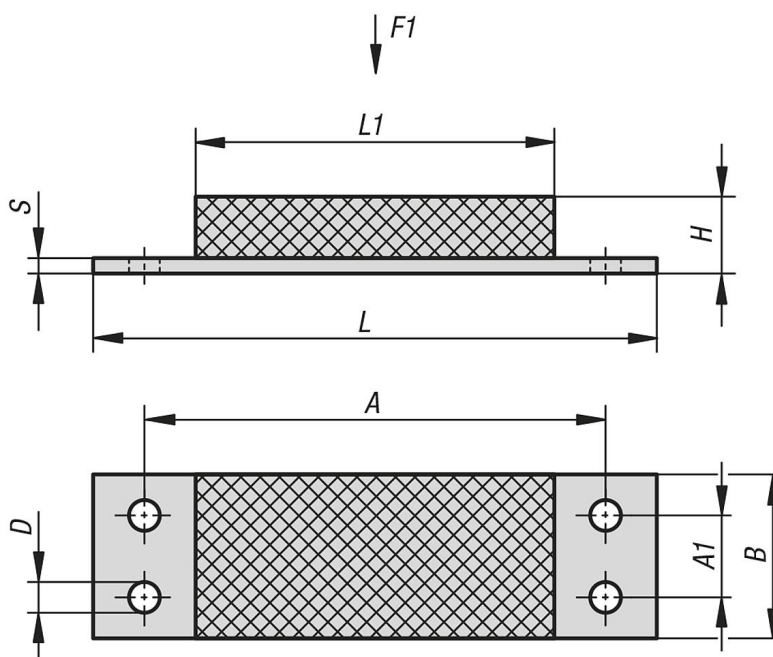
Uvedené údaje o zatížení platí pro trvalé statické zatížení při tvrdosti pryže 57 °Shore A.

* Kovová část o šířce 30 mm.

Teplotní rozsah:

-30 °C až +80 °C

Výkresy



Přehled zboží

Pryžokovové dorazové lišty

Objednací číslo	A	A1	B	D	H	L	L1	S	F1 N
K1932.02501904557	68,6	-	25*	6,5	19	84	45	3	500
K1932.05003507057	100	-	50	8,5	35	130	70	5	3100
K1932.05007007057	100	-	50	8,5	70	130	70	5	2500

Pryžokovové dorazové lišty

Přehled zboží

Objednáací číslo	A	A1	B	D	H	L	L1	S	F1 N
K1932.10004512057	160	50	100	13	45	200	120	10	14000
K1932.10008012057	160	50	100	13	80	200	120	10	8500
K1932.12004515057	200	60	120	15	45	250	150	10	18000
K1932.15005020057	250	80	150	17	50	300	200	15	34000