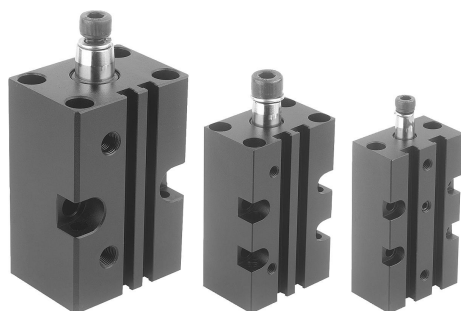


Otočné upínače pneumatické

Popis zboží/obrázky produktu



Příklad použití:



se šrouby shora



se šrouby zdola



bočně, dozadu



bočně, dopředu

Popis

Materiál:

Základní těleso, hliník.

Dvojitá pístnice, nerezová ocel.

Provedení:

Základní těleso, černé, eloxované.

Upozornění:

Výklopné upínače nacházejí uplatnění tam, kde postačí malé upínací síly nebo tehdy, musí-li upínací bod zůstat volný pro vložení a vyjmutí obrobku. Blokovaný tvar tělesa poskytuje univerzální možnosti upnutí. Magnetický píst je připraven na elektrické snímání koncové polohy.

Včetně šroubu a pružné podložky k upevnění upínacích ramen, které lze dodat jako příslušenství.

Výklopný upínač nesmí být při vyklápění ničím omežován.

F1 = při 6 barech max. provozního tlaku.

Na vyžádání:

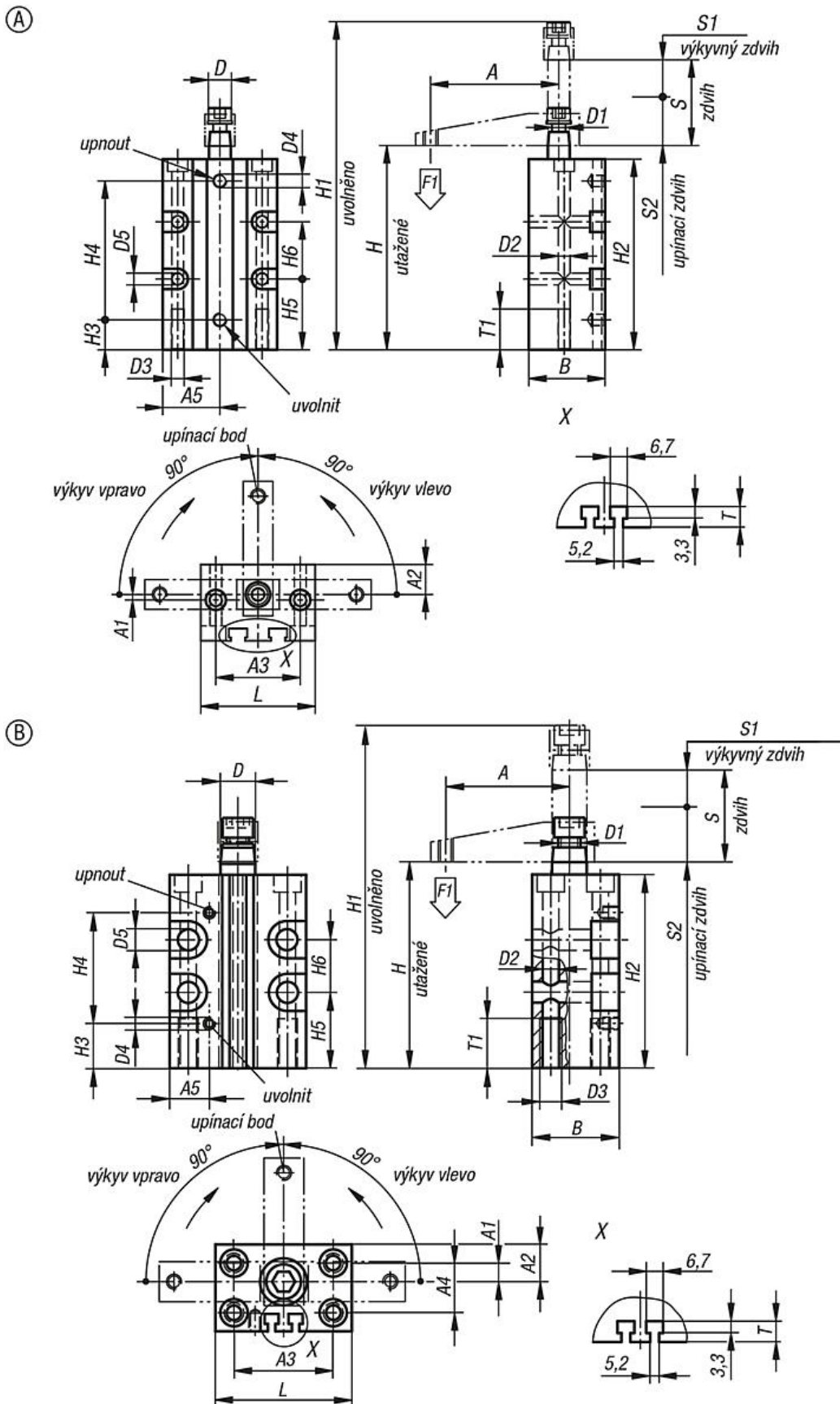
Bezdotykový spínač.

Příslušenství:

- upínací rameno K1816
- adaptér K1817

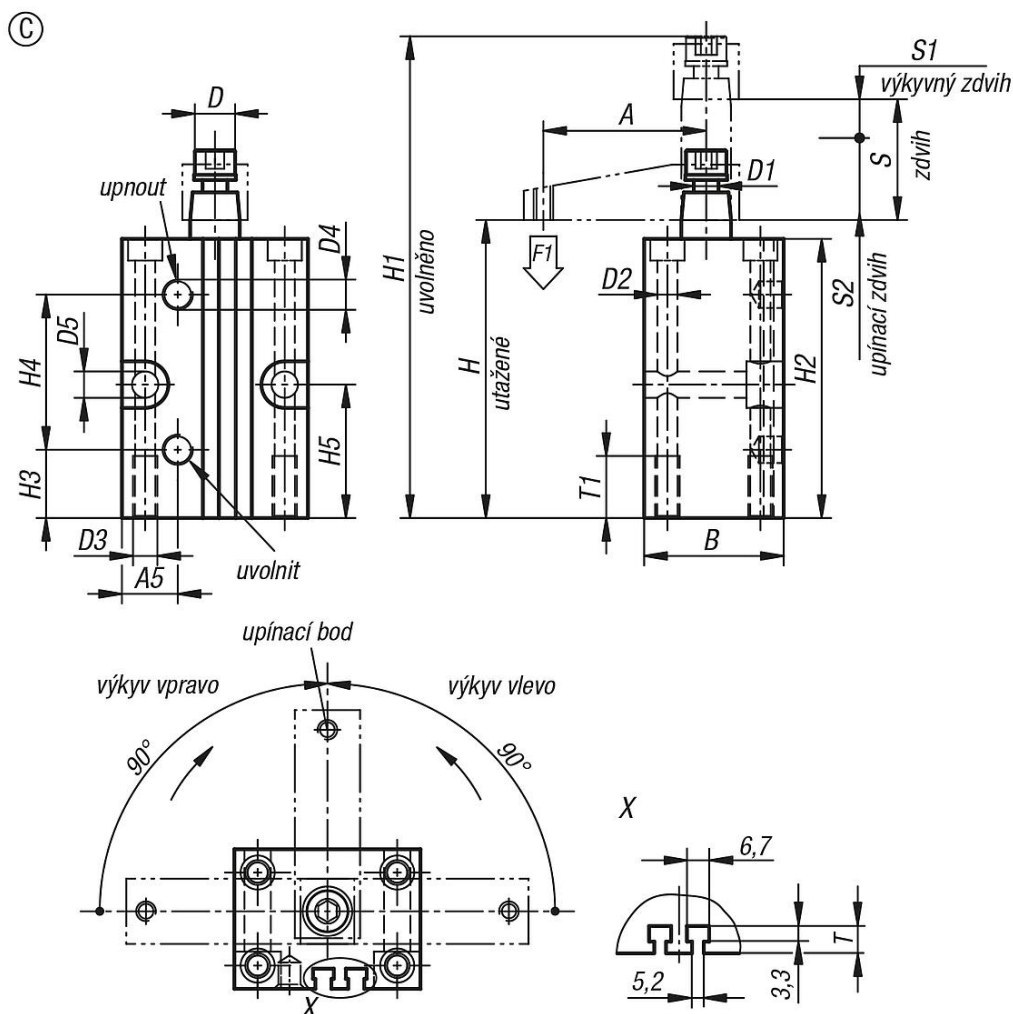
Otočné upínače pneumatické

Výkresy



Otočné upínače pneumatické

Výkresy



Přehled zboží

Otočné upínače pneumatické

Objednací číslo	Provedení 2	Provedení	Velikost	A	A1	A2	A3	A5	B	D	D1	D2	D3	D4	D5
K1815.1121	otáčení doleva	A	12	35	0	10	31	20	24	8	M5	4,3	M5	M5	4,3
K1815.1161	otáčení doleva	A	16	41	-2	11	31	21	28	8	M5	4,3	M5	M5	4,3
K1815.2121	výkyv vlevo	A	12	35	0	10	31	20	24	8	M5	4,3	M5	M5	4,3
K1815.2161	výkyv vlevo	A	16	41	-2	11	31	21	28	8	M5	4,3	M5	M5	4,3
K1815.1201	otáčení doleva	B	20	48	8	13	36	11,5	30	12	M8	5,5	M6	M5	5,5
K1815.2201	výkyv vlevo	B	20	48	8	13	36	11,5	30	12	M8	5,5	M6	M5	5,5
K1815.1251	otáčení doleva	C	25	50	7,5	15	40	17	35	14	M8	6,5	M8	M5	8,5
K1815.1321	otáčení doleva	C	32	60	12,5	20	45	18	45	16	M8	6,5	M8	G1/8	8,5
K1815.1401	otáčení doleva	C	40	70	15,5	24,5	52	22	55	16	M8	8,5	M10	G1/8	8,5
K1815.1501	otáčení doleva	C	50	80	21,5	31	66	25	65	20	M10	8,5	M10	G1/8	10,5
K1815.1631	otáčení doleva	C	63	90	27,5	37,5	80	30	80	20	M10	10,5	M12	G1/8	10,5
K1815.2251	výkyv vlevo	C	25	50	7,5	15	40	17	35	14	M8	6,5	M8	M5	8,5
K1815.2321	výkyv vlevo	C	32	60	12,5	20	45	18	45	16	M8	6,5	M8	G1/8	8,5
K1815.2401	výkyv vlevo	C	40	70	15,5	24,5	52	22	55	16	M8	8,5	M10	G1/8	8,5
K1815.2501	výkyv vlevo	C	50	80	21,5	31	66	25	65	15	M10	8,5	M10	G1/8	10,5
K1815.2631	výkyv vlevo	C	63	90	27,5	37,5	80	30	80	15	M10	10,5	M12	G1/8	10,5

Otočné upínače pneumatické

Přehled zboží

Objednací číslo	H	H1	H2	H3	H4	H5	H6	Zdvih S	L	S1	S2	T	T1	F1 kN
K1815.1121	76	105	70	11	51	26	21	16	40	7	9	5	15	-
K1815.1161	76	105	70	11	51	26	21	16	42	7	9	4,5	15	-
K1815.2121	76	105	70	11	51	26	21	16	40	7	9	5	15	-
K1815.2161	76	105	70	11	51	26	21	16	42	7	9	4,5	15	-
K1815.1201	80	125	74	17	44,5	24	22	27	46	12	15	4,5	20	-
K1815.2201	80	125	74	17	44,5	24	22	27	46	12	15	4,5	20	-
K1815.1251	83	125	78	17	44,5	32	-	27	55	15	12	5	20	-
K1815.1321	96	145	90	22	50	43	-	30	60	16	14	6,5	20	-
K1815.1401	96	145	90	20	52	40	-	31	70	16	15	8	25	-
K1815.1501	106	162	100	25	53,5	45	-	30	85	15	15	6,5	30	-
K1815.1631	106	162	100	28	53,5	36	-	30	100	15	15	8,5	30	-
K1815.2251	83	125	78	17	44,5	32	-	27	55	15	12	5	20	-
K1815.2321	96	145	90	22	50	43	-	30	60	16	14	6,5	20	-
K1815.2401	96	145	90	20	52	40	-	31	70	16	15	8	25	-
K1815.2501	106	162	100	25	53,5	45	-	30	85	15	15	6,5	30	-
K1815.2631	106	162	100	28	53,5	36	-	30	100	15	15	8,5	30	-