

# Otočné upínače, pneumatické, k zašroubování, s přírubou

## Popis zboží/obrázky produktu



### Popis

#### Materiál:

Základní těleso z hliníku.  
Píst z oceli.

#### Provedení:

Základní těleso stříbrně eloxované.  
Píst tvrdě chromovaný.

#### Upozornění:

Pneumatické otočné upínače k zašroubování s přírubou se používají u aplikací, u kterých stačí nízké upínací síly nebo když musí být upínací bod volný pro vložení a vyjmutí obrobku.

Na základě konstrukce je možná prostorově úsporná montáž. Pomocí šroubovacího závitu lze otočný upínač výškově seřídit tak, aby byl vhodný k zápusťné montáži v přípravku. Přípojky stlačeného vzduchu otočného upínače se nacházejí v přírubě.

Na základě funkce upínače s dvojnásobným účinkem se píst pomocí tlaku posouvá dolů a nahoru.

Celkový zdvih otočného upínače se skládá z otočného zdvihu a upínacího zdvihu. Na začátku upínání provede upínací rameno otočný zdvih v úhlu 90° dolů. Po tomto pohybu následuje lineární upínací zdvih dolů. Upnutí obrobku se smí provádět výhradně pomocí upínacího zdvihu.

Otočný upínač nesmí být omezen ve svém otočném pohybu.  $F_1$  = při max. přípustném provozním tlaku 6 bar.

Otočný upínač k zašroubování s přírubou lze upevnit shora nebo zdola pomocí matice do drážky podle DIN 70852. Další možností by bylo upevnění otočného upínače na přípravku shora pomocí čtyř šroubů s válcovou hlavou.

Otočný upínač musí být provozován pouze s naolejovaným vzduchem.

Upevňovací otvory v přírubě mají stejné rozměry jako otvory závitové příruby K1820.

Součástí dodávky je šroub a pružný kroužek k upevnění upínacích ramen, která jsou k dostání jako příslušenství.

Upínací rameno a matice do drážky nejsou součástí dodávky.

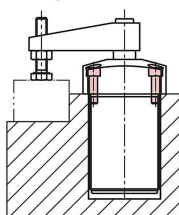
#### Příslušenství:

K1816 Upínací rameno pro otočný upínač.  
Matice do drážky DIN 70852.

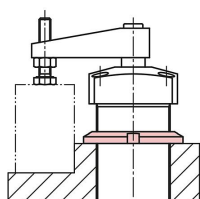
#### Odkaz na výkres:

- 1) Upínání
- 2) Uvolnění
- 3) Otočný zdvih
- 4) Upínací zdvih
- 5) Uvolněno
- 6) Upnuto
- 7) Otáčení doleva
- 8) Otáčení doprava

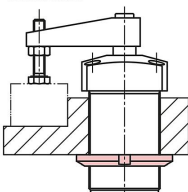
Příklady montáže:



Pomocí čtyř šroubů s válcovou hlavou shora.



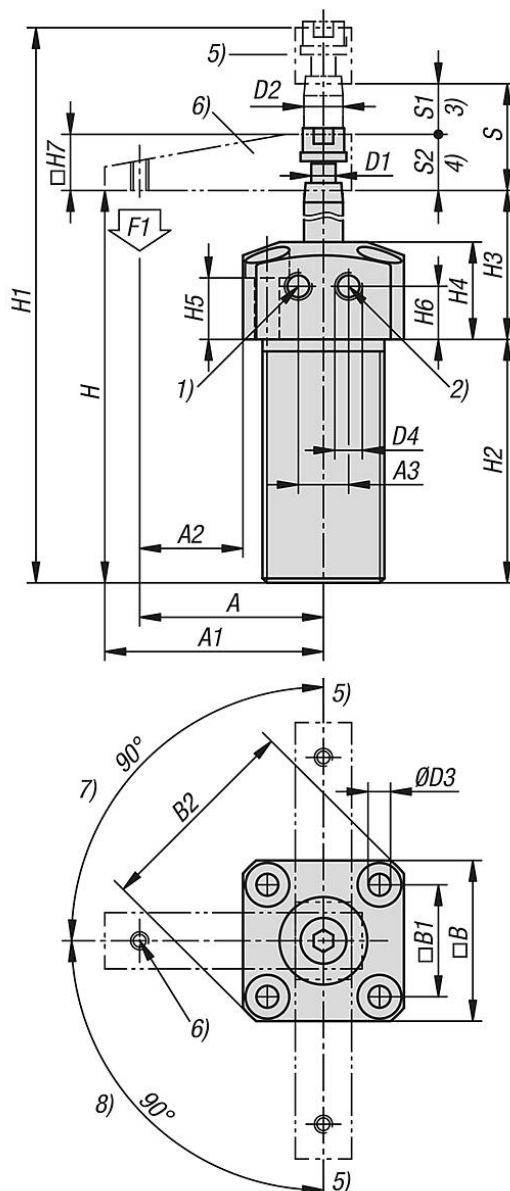
Pomocí matice do drážky shora.



Pomocí matice do drážky zdola.

# Otočné upínače, pneumatické, k zašroubování, s přírubou

## Výkresy



## Přehled zboží

### Otočné upínače, pneumatické, k zašroubování, s přírubou

Objednací číslo	Velikost	Provedení 2	A	A1	A2	A3	B	B1	B2	D	D1	D2	D3	D4
K1818.112	12	k zašroubování s přírubou	35	39	18,75	10	32,5	23	42,5	M25x1,5	M5	8	4,5	M5
K1818.116	16	k zašroubování s přírubou	41	45	23	12	36	26,5	47	M30x1,5	M5	8	4,5	M5
K1818.120	20	k zašroubování s přírubou	48	54	27,5	14	41	30,5	54	M35x1,5	M8	12	5,5	M5
K1818.125	25	k zašroubování s přírubou	50	56	25	23	50	37	66	M40x1,5	M8	14	5,5	M5
K1818.132	32	k zašroubování s přírubou	60	69	30	23	60	45	80	M50x1,5	M8	16	6,5	G1/8
K1818.140	40	k zašroubování s přírubou	70	79	37,5	26	65	50	87	M55x1,5	M8	16	6,5	G1/8
K1818.150	50	k zašroubování s přírubou	80	90	42,5	32	75	58	100	M65x1,5	M10	20	8,5	G1/8
K1818.163	63	k zašroubování s přírubou	90	100	45,5	35	90	70	118	M80x1,5	M10	20	8,5	G1/8
K1818.212	12	k zašroubování s přírubou	35	39	18,75	10	32,5	23	42,5	M25x1,5	M5	8	4,5	M5
K1818.216	16	k zašroubování s přírubou	41	45	23	12	36	26,5	47	M30x1,5	M5	8	4,5	M5
K1818.220	20	k zašroubování s přírubou	48	54	27,5	14	41	30,5	54	M35x1,5	M8	12	5,5	M5
K1818.225	25	k zašroubování s přírubou	50	56	25	23	50	37	66	M40x1,5	M8	14	5,5	M5

## Otočné upínače, pneumatické, k zašroubování, s přírubou

### Přehled zboží

Objednací číslo	Velikost	Provedení 2	A	A1	A2	A3	B	B1	B2	D	D1	D2	D3	D4
<b>K1818.232</b>	32	k zašroubování s přírubou	60	69	30	23	60	45	80	M50X1,5	M8	16	6,5	G1/8
<b>K1818.240</b>	40	k zašroubování s přírubou	70	79	37,5	26	65	50	87	M55X1,5	M8	16	6,5	G1/8
<b>K1818.250</b>	50	k zašroubování s přírubou	80	90	42,5	32	75	58	100	M65X1,5	M10	20	8,5	G1/8
<b>K1818.263</b>	63	k zašroubování s přírubou	90	100	45,5	35	90	70	118	M80X1,5	M10	20	8,5	G1/8

Objednací číslo	H	H1	H2	H3	H4	H5	H6	H7	Zdvih S	S1	S2	F1 kN
<b>K1818.112</b>	75	104,6	52	25	18	11	7	12	17,6	9	8,6	0,04
<b>K1818.116</b>	75	104,5	52	25	18	11	7	12	17,5	9	8,5	0,09
<b>K1818.120</b>	90,5	133,5	65,1	25,4	20	10	10	16	27	12	15	0,12
<b>K1818.125</b>	92	134	62	30	25	15	11,5	16	26	13	13	0,21
<b>K1818.132</b>	103	150	73	30	25	13	10,5	19	28	14	14	0,37
<b>K1818.140</b>	103	152	73	30	25	13	10,5	19	30	14	16	0,65
<b>K1818.150</b>	110	167	80	30	25	11	10,5	25	32	16	16	1,02
<b>K1818.163</b>	110	165	80	30	25	11	10,5	25	30	16	14	1,72
<b>K1818.212</b>	75	104,6	52	25	18	11	7	12	17,6	9	8,6	0,04
<b>K1818.216</b>	75	104,5	52	25	18	11	7	12	17,5	9	8,5	0,09
<b>K1818.220</b>	90,5	133,5	65,1	25,4	20	10	10	16	27	12	15	0,12
<b>K1818.225</b>	92	134	62	30	25	15	11,5	16	26	13	13	0,21
<b>K1818.232</b>	103	150	73	30	25	13	10,5	19	28	14	14	0,37
<b>K1818.240</b>	103	152	73	30	25	13	10,5	19	30	14	16	0,65
<b>K1818.250</b>	110	167	80	30	25	11	10,5	25	32	16	16	1,02
<b>K1818.263</b>	110	165	80	30	25	11	10,5	25	30	16	14	1,72