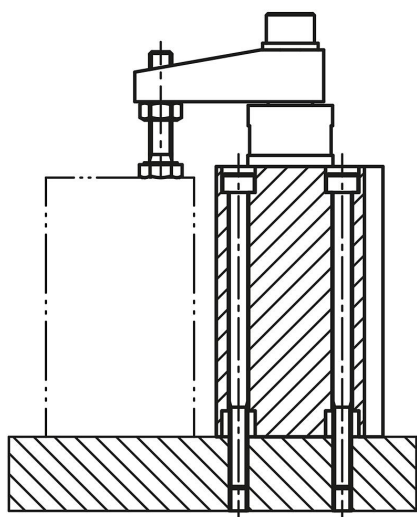


Otočné upínače, pneumatické s blokovacím tělesem

Popis zboží/obrázky produktu



Příklad montáže:



Popis

Materiál:

Základní těleso z hliníku.
Píst z oceli.

Provedení:

Základní těleso stříbrně eloxované.
Píst tvrdě chromovaný.

Upozornění:

Pneumatické otočné upínače se používají u aplikací, u kterých stačí nízké upínací síly nebo když musí být upínací bod volný pro vložení a vyjmutí obrobku.

Na základě funkce upínače s dvojitým účinkem se píst pomocí tlaku posouvá dolů a nahoru.

Celkový zdvih otočného upínače se skládá z otočného zdvihu a upínacího zdvihu. Na začátku upínání provede upínací rameno otočný zdvih v úhlu 90° dolů. Po tomto pohybu následuje lineární upínací zdvih dolů. Upnutí obrobku se smí provádět výhradně pomocí upínacího zdvihu.

Magnetický píst je připraven na elektrické snímání koncové polohy. Otočný upínač nesmí být omezen ve svém otočném pohybu. F_1 = při max. přípustném provozním tlaku 6 bar.

Otočný upínač musí být provozován pouze s naolejovaným vzduchem.

Upínací rameno není součástí dodávky.

Na vyžádání:

Bezdotykový spínač.

Příslušenství:

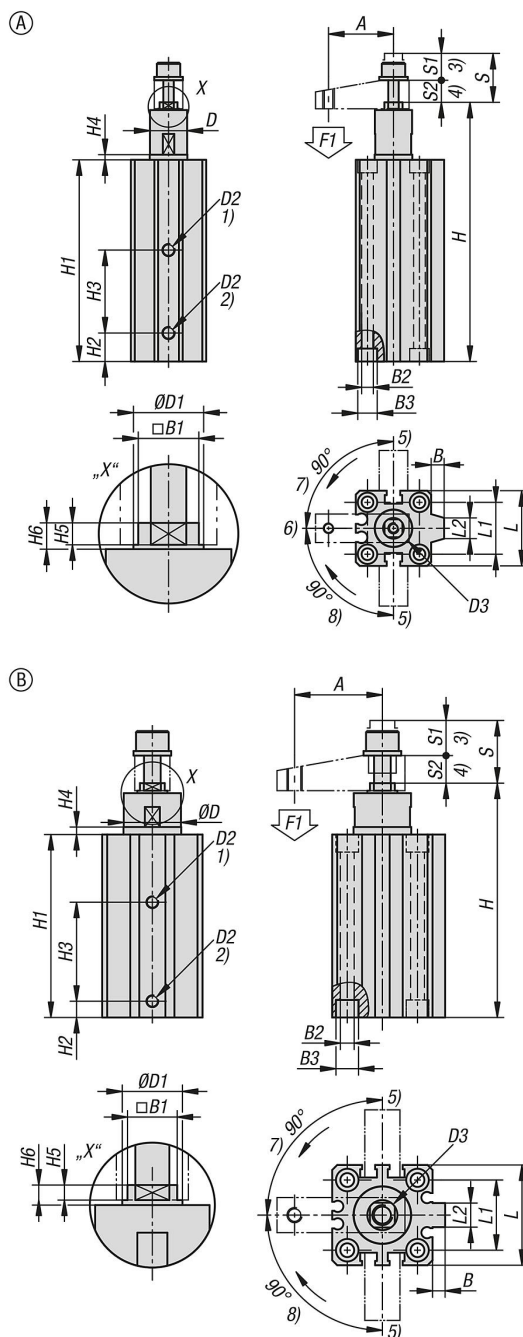
K1813 Upínací rameno pro otočný upínač.

Odkaz na výkres:

- 1) Upínání
- 2) Uvolnění
- 3) Otočný zdvih
- 4) Upínací zdvih
- 5) Uvolněno
- 6) Upnuto
- 7) Otáčení doleva
- 8) Otáčení doprava

Otočné upínače, pneumatické s blokovacím tělesem

Výkresy



Přehled zboží

Otočné upínače, pneumatické s blokovacím tělesem

Objednací číslo	Velikost	Provedení	Provedení 2	A	B	B1 max.	B1 min.	B2	B3	D max.	D min.	D1	D2	D3
K1812.11210	12	A	otáčení doprava	20	5	4,9	4,8	4,5	7,5	11,5	11,42	6	M5	M03x0,5
K1812.11220	12	A	otáčení doprava	20	5	4,9	4,8	4,5	7,5	11,5	11,42	6	M5	M03x0,5
K1812.11610	16	A	otáčení doprava	25	5	6,9	6,8	4,5	7,5	14,5	14,42	8	M5	M05x0,8
K1812.11620	16	A	otáčení doprava	25	5	6,9	6,8	4,5	7,5	14,5	14,42	8	M5	M05x0,8
K1812.21210	12	A	otáčení doleva	20	5	4,9	4,8	4,5	7,5	11,5	11,42	6	M5	M03x0,5
K1812.21220	12	A	otáčení doleva	20	5	4,9	4,8	4,5	7,5	11,5	11,42	6	M5	M03x0,5
K1812.21610	16	A	otáčení doleva	25	5	6,9	6,8	4,5	7,5	14,5	14,42	8	M5	M05x0,8

Otočné upínače, pneumatické s blokovacím tělesem

Přehled zboží

Objednací číslo	Velikost	Provedení	Provedení 2	A	B	B1 max.	B1 min.	B2	B3	D max.	D min.	D1	D2	D3
K1812.21620	16	A	otáčení doleva	25	5	6,9	6,8	4,5	7,5	14,5	14,42	8	M5	M05x0,8
K1812.12010	20	B	otáčení doprava	35	4	9,9	9,8	5,5	8,3	18,4	18,32	12	M5	M08x1,25
K1812.12020	20	B	otáčení doprava	35	4	9,9	9,8	5,5	8,3	18,4	18,32	12	M5	M08x1,25
K1812.12510	25	B	otáčení doprava	35	5	9,9	9,8	5,5	9	23	22,92	12	M5	M08x1,25
K1812.12520	25	B	otáčení doprava	35	5	9,9	9,8	5,5	9	23	22,92	12	M5	M08x1,25
K1812.13210	32	B	otáčení doprava	45	4,5	13,9	13,8	5,5	9	30	29,92	16	G1/8	M10x1,5
K1812.13220	32	B	otáčení doprava	45	4,5	13,9	13,8	5,5	9	30	29,92	16	G1/8	M10x1,5
K1812.14010	40	B	otáčení doprava	45	5	13,9	13,8	5,5	9	30	29,92	16	G1/8	M10x1,5
K1812.14020	40	B	otáčení doprava	45	5	13,9	13,8	5,5	9	30	29,92	16	G1/8	M10x1,5
K1812.15020	50	B	otáčení doprava	65	7	16,9	16,8	6,6	11	37	36,92	20	G1/4	M12x1,75
K1812.15050	50	B	otáčení doprava	65	7	16,9	16,8	6,6	11	37	36,92	20	G1/4	M12x1,75
K1812.22010	20	B	otáčení doleva	35	4	9,9	9,8	5,5	8,3	18,4	18,32	12	M5	M08x1,25
K1812.22020	20	B	otáčení doleva	35	4	9,9	9,8	5,5	8,3	18,4	18,32	12	M5	M08x1,25
K1812.22510	25	B	otáčení doleva	35	5	9,9	9,8	5,5	9	23	22,92	12	M5	M08x1,25
K1812.22520	25	B	otáčení doleva	35	5	9,9	9,8	5,5	9	23	22,92	12	M5	M08x1,25
K1812.23210	32	B	otáčení doleva	45	4,5	13,9	13,8	5,5	9	30	29,92	16	G1/8	M10x1,5
K1812.23220	32	B	otáčení doleva	45	4,5	13,9	13,8	5,5	9	30	29,92	16	G1/8	M10x1,5
K1812.24010	40	B	otáčení doleva	45	5	13,9	13,8	5,5	9	30	29,92	16	G1/8	M10x1,5
K1812.24020	40	B	otáčení doleva	45	5	13,9	13,8	5,5	9	30	29,92	16	G1/8	M10x1,5
K1812.25020	50	B	otáčení doleva	65	7	16,9	16,8	6,6	11	37	36,92	20	G1/4	M12x1,75
K1812.25050	50	B	otáčení doleva	65	7	16,9	16,8	6,6	11	37	36,92	20	G1/4	M12x1,75

Objednací číslo	H	H1	H2	H3	H4	H5	H6	L	L1	L2	S1	S2	Zdvih S	F1 kN
K1812.11210	100	77,8	12	51	2	2,5	3	25	15,5	8	7,5	10	17,5	0,059
K1812.11220	130	97,8	12	70	2	2,5	3	25	15,5	8	7,5	20	27,5	0,059
K1812.11610	100	77,8	12	51	2	2,5	3	29	20	8	7,5	10	17,5	0,106
K1812.11620	130	97,8	12	70	2	2,5	3	29	20	8	7,5	20	27,5	0,106
K1812.21210	100	77,8	12	51	2	2,5	3	25	15,5	8	7,5	10	17,5	0,059
K1812.21220	130	97,8	12	70	2	2,5	3	25	15,5	8	7,5	20	27,5	0,059
K1812.21610	100	77,8	11	32	2	2,5	3	29	20	8	7,5	10	17,5	0,106
K1812.21620	130	97,8	11	42	2	2,5	3	29	20	8	7,5	20	27,5	0,106
K1812.12010	93,5	73	18	39,5	3	3	4	36	25,5	8	9,5	10	19,5	0,141
K1812.12020	113,5	83	18	49,5	3	3	4	36	25,5	8	9,5	20	29,5	0,141
K1812.12510	93,5	73	18	27	3	3	4	40	28	9,6	9,5	10	19,5	0,264
K1812.12520	113,5	83	18	37	3	3	4	40	28	9,6	9,5	20	29,5	0,264
K1812.13210	113,5	80	20	25	3	5,5	6,5	45	34	16,5	15	10	25	0,422
K1812.13220	133,5	90	20	35	3	5,5	6,5	45	34	16,5	15	20	35	0,422
K1812.14010	114,5	80	20	25	3	5,5	6,5	52	40	18	15	10	25	0,739
K1812.14020	134,5	90	20	35	3	5,5	6,5	52	40	18	15	20	35	0,739
K1812.15020	152	101,5	25	37	3,5	5,5	7,5	64	50	20	19	20	39	1,155
K1812.15050	212	131,5	25	67	3,5	5,5	7,5	64	50	20	19	50	69	1,155
K1812.22010	93,5	73	18	39,5	3	3	4	36	25,5	8	9,5	10	19,5	0,141
K1812.22020	113,5	83	18	49,5	3	3	4	36	25,5	8	9,5	20	29,5	0,141
K1812.22510	93,5	73	18	27	3	3	4	40	28	9,6	9,5	10	19,5	0,264
K1812.22520	113,5	83	18	37	3	3	4	40	28	9,6	9,5	20	29,5	0,264
K1812.23210	113,5	80	20	25	3	5,5	6,5	45	34	16,5	15	10	25	0,422
K1812.23220	133,5	90	20	35	3	5,5	6,5	45	34	16,5	15	20	35	0,422
K1812.24010	114,5	80	20	25	3	5,5	6,5	52	40	18	15	10	25	0,739
K1812.24020	134,5	90	20	35	3	5,5	6,5	52	40	18	15	20	35	0,739
K1812.25020	152	101,5	25	37	3,5	5,5	7,5	64	50	20	19	20	39	1,155
K1812.25050	212	131,5	25	67	3,5	5,5	7,5	64	50	20	19	50	69	1,155