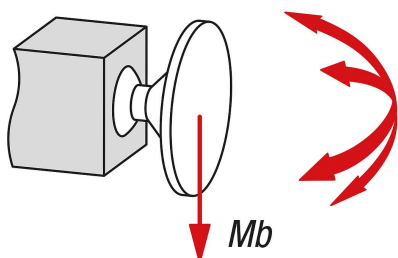
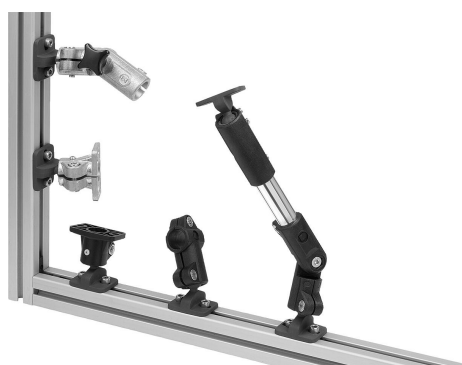


## Trubkové patní spojky, z hliníku, s kulovým kloubem

### Popis zboží/obrázky produktu



Moment ohybu (Nm)



### Popis

#### Popis výrobku:

Trubkové patní spojky se používají pro povrchové úhlové připojení. Šroubují se na stroje nebo stojany.

Trubkové spojky mají na kulovém kloubu připojovací desku otočnou o 360°.

K nim lze připojit a individuálně nastavit součásti, jako jsou snímače, reflektory a další prvky. Vhodné pro součásti, které je třeba přesně vyrovnat a častěji nastavovat. Rozsah vychylení připojovací desky činí minimálně 60°.

#### Materiál:

Hliníková litina.

Šroub s válcovou hlavou podle ISO 4762 a šestihránná matice podle DIN 985, z oceli.

#### Provedení:

Hladce vyleštěno.

Šroub s válcovou hlavou a šestihránná matice, pozinkované.

#### Upozornění:

Lze kombinovat s dalšími trubkovými spojkami konstrukční velikosti 18 mm a 30 mm.

Speciální povrchová úprava kulového kloubu zajišťuje vysokopevnostní upnutí.

Max. utahovací moment pro utažení upínacích šroubů:

M6: 10 Nm.

M8: 25 Nm.

M10: 50 Nm.

Uvedené síly a momenty jsou nezávazné orientační hodnoty, kterých nemusí být v jednotlivých případech dosaženo z důvodu různých podmínek použití, např. teploty nebo vlastností povrchu upínaných profilů.

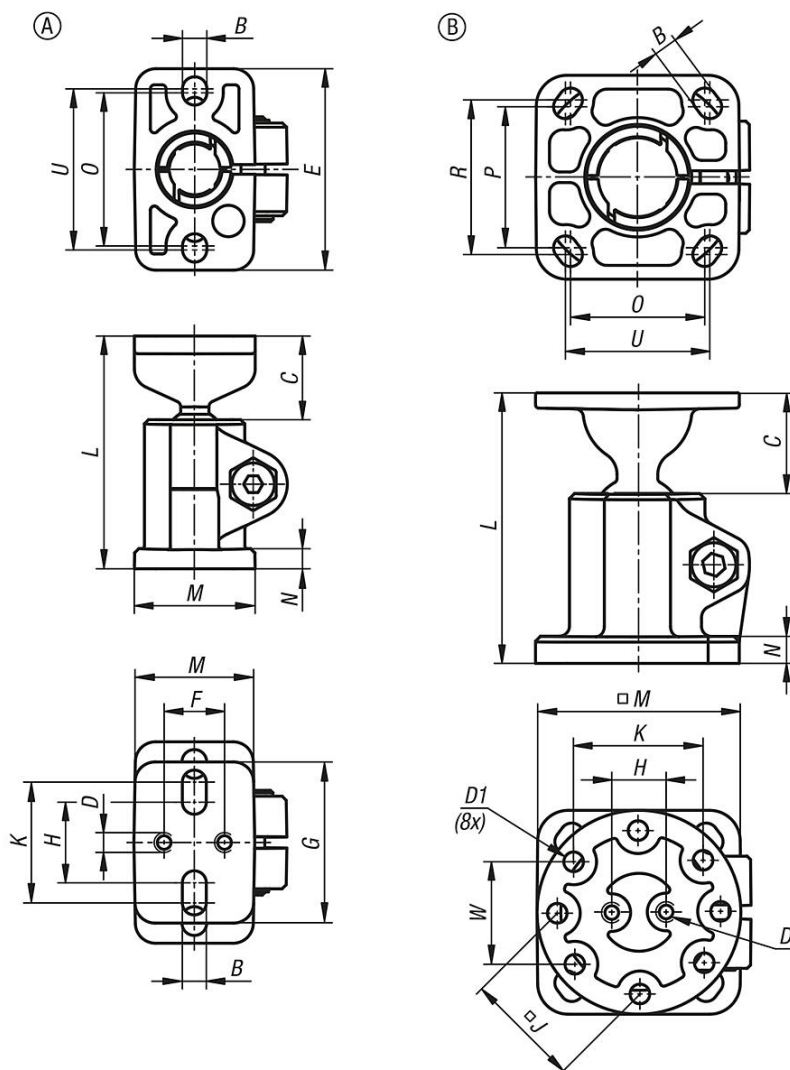
Poskytnuté údaje nepředstavují záruku kvality ani zaručené vlastnosti výrobků.

#### Příslušenství:

- Trubky s kruhovým a čtvercovým profilem K0493

# Trubkové patní spojky, z hliníku, s kulovým kloubem

## Výkresy



## Přehled zboží

### Trubkové patní spojky, z hliníku, s kulovým kloubem

Objednací číslo	Provedení	B	C	D	D1	E	F	G	H	K	L	M	N	O	U	J	P	R	W	Mb (Nm)
K0477.5181	A	5,5	21	M5X10	-	50	15	40	20	30	58	30	5	38	40	-	-	-	-	9
K0477.5301	B	7	30	M6	5,8	-	-	-	16	38,1	80	60	8	39,5	42,5	34	41,5	45,5	30,2	40