

## Popis zboží/obrázky produktu

**Popis****Materiál:**

Zušlechtěná ocel.

**Provedení:**

zušlechtěno a rovinné plochy broušeny (HRC 32).

**Upozornění:**

Distanční prvek pro doraz obrobku slouží k prodloužení postranního rozměru dorazu.

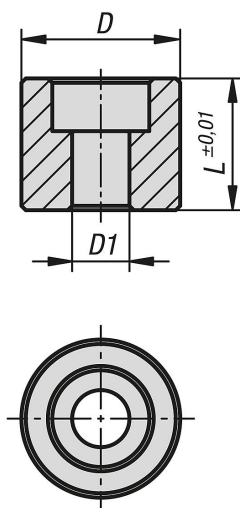
**Použití:**

Distanční prvek se spolu s dorazem pro doraz obrobku přišroubuje stranově na pevnou čelist.

**Přednosti:**

Zvětšení rozsahu nastavení postranního dorazu.

## Výkresy



## Přehled zboží

Objednací číslo	vhodné pro šířku systému	L	D	D1 pro šroub DIN 912
41505-12-05010	50/72	10	18	M6
41505-12-05015	50/72	15	18	M6
41505-12-05023	50/72	23	18	M6