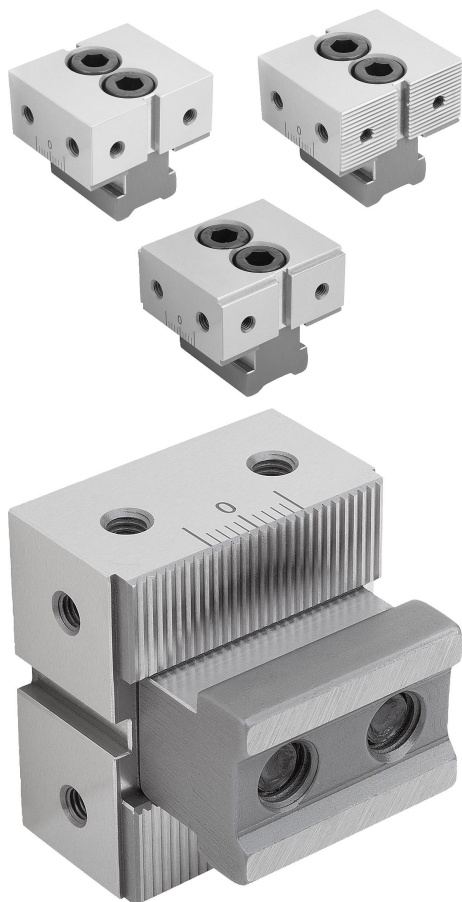


## Popis zboží/obrázky produktu



## Popis

## Materiál:

Nástrojová ocel.

## Provedení:

Kaleno a broušeno (HRC 55 ±2).

## Upozornění:

Lze vybírat ze tří různých provedení pevných čelistí:

- Hladké provedení, tvar A, pro předběžně opracované obrobky.
- Rýhované provedení, tvar B, pro surové díly.
- Odsazené upínací čelisti, tvar C, pro upínání s malým upínacím okrajem.

Postranní upevňovací otvory slouží k upevnění dorazů obrobku. Pomocí dvou otvorů pro přišroubování na upínacích plochách lze namontovat další opěrné lišty pro optimální hloubku upnutí obrobků.

## Použití:

Pevné čelisti DS se podle upínací situace umístí na upínacích čelistech.

Pomocí ozubení se utahováním upevňovacího šroubu dosáhne lícuujícího spojení.

Pevné čelisti se dvěma upevňovacími šrouby se přednostně používají při obrábění s většími silami obrábění.

## Přednosti:

Pomocí stupnice na upínacích lištách a pevných čelistech lze přesně nastavit polohy pevných dorazů.

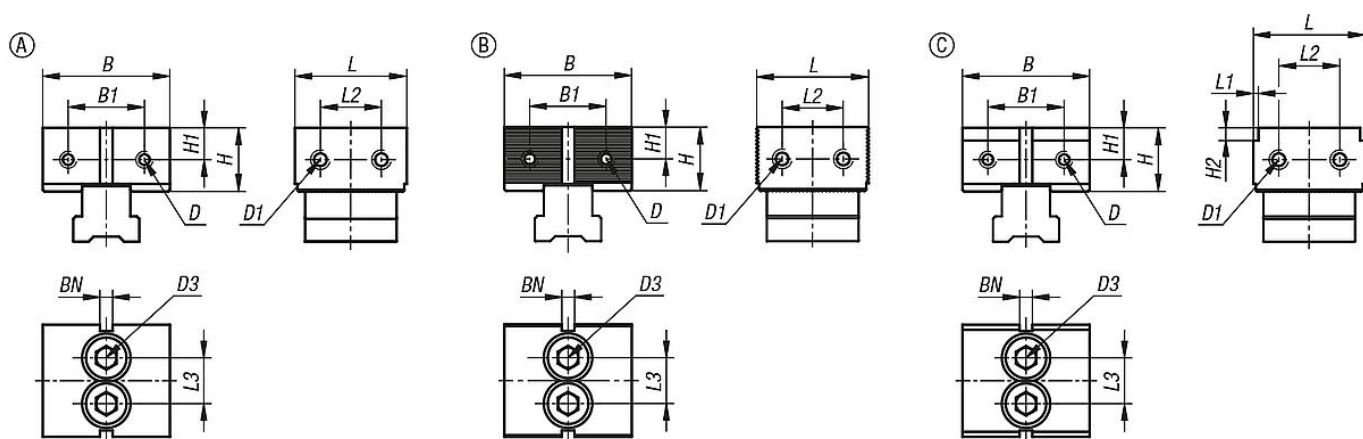
## Rozsah dodávky:

Pevná čelist DS.

Upevňovací šroub.

Vodicí vložka do drážky.

## Výkresy



## Přehled zboží

Objednáací číslo	vhodné pro šířku systému	Provedení	Typ provedení	L	B	H	L1	L2	L3	B1	H1	H2	D Vnitřní závit	D1 Vnitřní závit	D3	BN=Šířka drážky
41502-05-0504401	50	A	hladké	44	50	25	-	24	18	30	12,5	-	M5	M6	M10x30	5
41502-05-0504402	50	B	s rýhováním	44	50	25	-	24	18	30	12,5	-	M5	M6	M10x30	5
41502-05-0504423	50	C	odsazené	44	50	25	2	24	18	30	12,5	2	M5	M6	M10x30	5

## Přehled zboží

Objednací číslo	vhodné pro šířku systému	Provedení	Typ provedení	L	B	H	L1	L2	L3	B1	H1	H2	D Vnitřní závit	D1 Vnitřní závit	D3	BN=Šířka drážky
41502-05-0504453	50	C	odsazené	44	50	25	2	24	18	30	12,5	5	M5	M6	M10x30	5