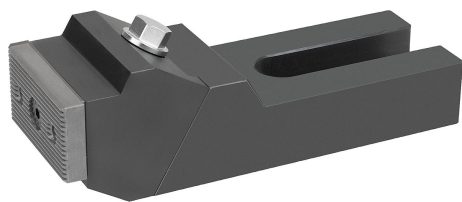


Stabilní upínací čelisti z oceli, ploché

Popis zboží/obrázky produktu



Popis

Materiál:

Základní těleso, zušlechťená ocel.
Upínací čelisti, cementační ocel.

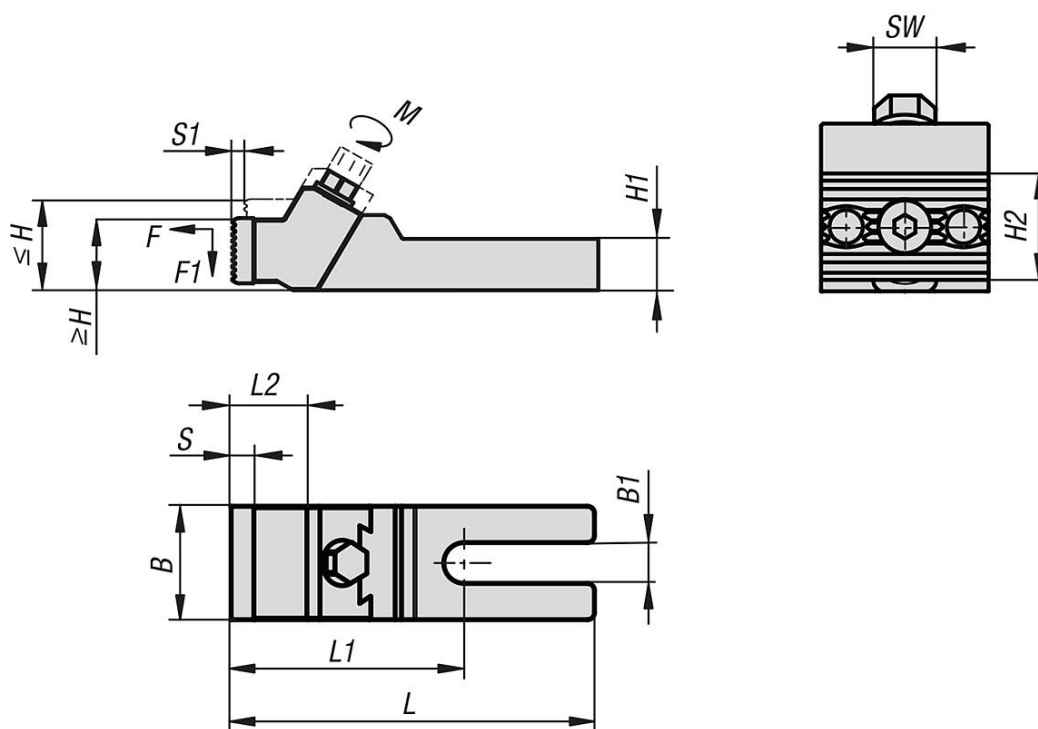
Provedení:

Základní těleso, brynýrováno.
Upínací čelisti, vytvrzeny.

Upozornění:

Upínací čelisti lze použít oboustranně. Hladká strana pro opracované obrobky, vroubkovaná strana pro surové upínací plochy. K upevnění stabilní upínací čelisti na strojní stůl lze použít dva upínací šrouby. V závislosti na šířce drážky jsou upevňovací šrouby vhodné pro T-drážky K0698 a K0699. Je třeba je objednat samostatně.

Výkresy



Přehled zboží

Stabilní upínací čelisti z oceli, ploché

Objednací číslo	Hodí se pro šířku drážky	L	L1	L2	B	B1	H max.	H min.	H1	H2	S	S1	Upínací síla F (kN)	F1 kN	SW	Moment utážení Nm
K1826.13	12/14	128	82	19	40	14,4	33,5	28	20	25,4	8	3	8/15	1,2/2,2	13	20/40
K1826.19	12/14/16/18	177	113	29	65	19	60	50	30	40	12	6	8/15/20/28	1,2/2,2/3/4,2	16	20/40/45/60
K1826.26	20/22/24/28/30	224	135	29	75	26	73	60	36	40	12	7,5	25/25/32/32/36	4,5/4,5/4,8/4,8/5,4	18	85/85/95/95/110
K1826.38	32/36/42	256	152	34	90	38	91,5	74	46	40	12	10	50	7,5	21	160

