

Popis zboží/obrázky produktu

**Popis****Materiál:**

Polyester.

Provedení:

Jednoduchý plášť.

Upozornění:

Zvedací popruhy vyhovují normě DIN EN 1492-2. Jsou vyrobeny z vysoce pevných nekonečných provazců z polyesterových vláken. Tyto provazce z polyesterových vláken jsou opláštěny stabilním ochranným pláštěm z polyesteru tkaného bežešvým způsobem. Ochranný plášť je dodatečně opatřen otěruvzdorným povrchem naimpregnovaným polyuretanem. Jmenovitá nosnost a tunové pásy (na jednu tunu nosnosti jeden pás) jsou u zvedacích popruhů na ochranný plášť buď nesmazatelně natkány, nebo natisknuty. Bezpečnostní šítek s označením CE a technickými údaji je k zvedacímu popruhu pevně přišitý.

Barva zvedacího pásu vyhovuje barevnému kódování, které je přiřazeno nosností pro textilní vazací prostředky.

Zvedací pásy vykazují vysokou odolnost vůči UV záření a nízkou absorpci vlhkosti.

Koeficient bezpečnosti 7:1

Příklad: Nosnost 1000 kg = síla při přetržení 7000 kg.

Zvedací pásy mají označení CE podle evropských směrnic o strojních zařízeních.

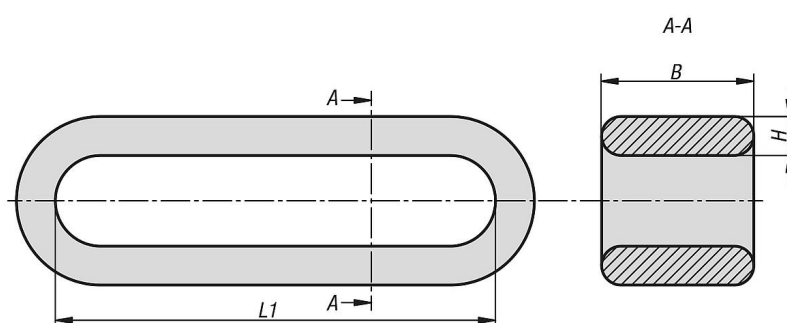
Teplotní rozsah:

-40 °C až +100 °C.

Popis zboží/obrázky produktu



Výkresy



Výkresy

		Nosnost WLL (t) s jednou vinutou smyčkou							Nosnost WLL (t) se dvěma vinutými smyčkami				
Druh zavěšení													
Typ		jednoduchý přímo	jednoduchý svázaný	paralelní	*Úhel sklonu β přes 7-45° přes 45-60°		*Úhel sklonu β přes 7-45° přes 45-60°		přímo *Úhel sklonu β přes 7-45° přes 45-60°		svázaný *Úhel sklonu β přes 7-45° přes 45-60°		
**Bezpečnostní faktor	Barva	1,0	0,8	2,0	1,4	1,0	0,7	0,5	1,4	1,0	1,12	0,8	
1 t	fialová	1 t	0,8 t	2 t	1,4 t	1 t	0,7 t	0,5 t	1,4 t	1 t	1,12 t	0,8 t	
2 t	zelená	2 t	1,6 t	4 t	2,8 t	2 t	1,4 t	1,0 t	2,8 t	2 t	2,24 t	1,6 t	
3 t	žlutý	3 t	2,4 t	6 t	4,2 t	3 t	2,1 t	1,5 t	4,2 t	3 t	3,36 t	2,4 t	
4 t	šedý	4 t	3,2 t	8 t	5,6 t	4 t	2,8 t	2,0 t	5,6 t	4 t	4,48 t	3,2 t	
5 t	červená	5 t	4,0 t	10 t	7,0 t	5 t	3,5 t	2,5 t	7,0 t	5 t	5,60 t	4,0 t	

* Úhel sklonu β snižuje dovolenou nosnost. Úhel sklonu větší než 60° není dovolen.

** Bezpečnostní faktor zohledňuje změnu nosnosti způsobenou způsobem uvázání.

Přehled zboží

Objednáací číslo	Barva základního tělesa	B	H	L1	Nosnost kg
07798-0100005	fialová	47	12	0,5 m	1000
07798-0100010	fialová	47	12	1 m	1000
07798-0100015	fialová	47	12	1,5 m	1000
07798-0100020	fialová	47	12	2 m	1000
07798-0100025	fialová	47	12	2,5 m	1000
07798-0100030	fialová	47	12	3 m	1000
07798-0100040	fialová	47	12	4 m	1000
07798-0100050	fialová	47	12	5 m	1000
07798-0200005	zelená	48	18	0,5 m	2000
07798-0200010	zelená	48	18	1 m	2000
07798-0200015	zelená	48	18	1,5 m	2000
07798-0200020	zelená	48	18	2 m	2000
07798-0200025	zelená	48	18	2,5 m	2000
07798-0200030	zelená	48	18	3 m	2000
07798-0200040	zelená	48	18	4 m	2000
07798-0200050	zelená	48	18	5 m	2000
07798-0300005	žlutá	54	20	0,5 m	3000
07798-0300010	žlutá	54	20	1 m	3000
07798-0300015	žlutá	54	20	1,5 m	3000
07798-0300020	žlutá	54	20	2 m	3000
07798-0300025	žlutá	54	20	2,5 m	3000
07798-0300030	žlutá	54	20	3 m	3000
07798-0300040	žlutá	54	20	4 m	3000
07798-0300050	žlutá	54	20	5 m	3000
07798-0400005	šedá	70	22	0,5 m	4000
07798-0400010	šedá	70	22	1 m	4000
07798-0400015	šedá	70	22	1,5 m	4000
07798-0400020	šedá	70	22	2 m	4000
07798-0400025	šedá	70	22	2,5 m	4000
07798-0400030	šedá	70	22	3 m	4000
07798-0400040	šedá	70	22	4 m	4000
07798-0400050	šedá	70	22	5 m	4000
07798-0500005	červená	72	28	0,5 m	5000
07798-0500010	červená	72	28	1 m	5000
07798-0500015	červená	72	28	1,5 m	5000

Přehled zboží

Objednací číslo	Barva základního tělesa	B	H	L1	Nosnost kg
07798-0500020	červená	72	28	2 m	5000
07798-0500025	červená	72	28	2,5 m	5000
07798-0500030	červená	72	28	3 m	5000
07798-0500040	červená	72	28	4 m	5000
07798-0500050	červená	72	28	5 m	5000