

Popis

Materiál:

Nerezová ocel 1.4301.

Provedení:

Bez povrchové úpravy.

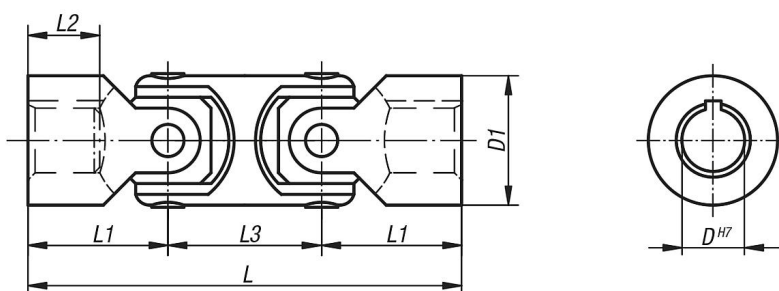
Upozornění:

Hřídelové klouby s kluzným ložiskem lze otáčet o 90°. Maximální otáčky činí 500 ot./min.

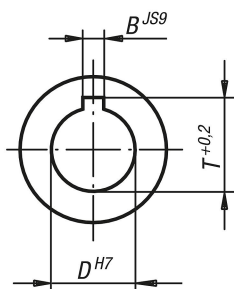
Hřídelové klouby montované téměř bez vůle. Díky vysoké odolnosti proti korozi jsou vhodné zejména pro venkovní použití nebo pro použití v chemickém, potravinářském nebo farmaceutickém průmyslu.

Konstrukční díly hřídelového kloubu z nerezové oceli nejsou vytvrzené. V důsledku toho jsou provozní podmínky a mezní hodnoty mnohem nižší než u hřídelových spojů z oceli. Směrnice pro výběr hřídelových kloubů z nerezové oceli musí uživatel stanovit individuálně pro danou aplikaci.

Výkresy



DIN 6885-1



Přehled zboží

Objednací číslo	B	D	D1	L	L1	L2	L3	Typ výrobku	T
23404-01-06056	-	6	16	56	17	8	22	lícovaný otvor bez drážky	-
23404-01-08062	-	8	16	62	20	11	22	lícovaný otvor bez drážky	-
23404-01-10074	-	10	22	74	24	12	26	lícovaný otvor bez drážky	-
23404-01-12086	-	12	25	86	28	13	30	lícovaný otvor bez drážky	-
23404-01-16105	-	16	32	105	34	16	37	lícovaný otvor bez drážky	-
23404-01-20129	-	20	42	129	41	18	47	lícovaný otvor bez drážky	-
23404-01-25163	-	25	50	163	54	26	55	lícovaný otvor bez drážky	-

Přehled zboží

Objednací číslo	B	D	D1	L	L1	L2	L3	Typ výrobku	T
23404-01-106056	2	6	16	56	17	8	22	lícovaný otvor s drážkou	7
23404-01-108062	2	8	16	62	20	11	22	lícovaný otvor s drážkou	9
23404-01-110074	3	10	22	74	24	12	26	lícovaný otvor s drážkou	11,4
23404-01-112086	4	12	25	86	28	13	30	lícovaný otvor s drážkou	13,8
23404-01-116105	5	16	32	105	34	16	37	lícovaný otvor s drážkou	18,3
23404-01-120129	6	20	42	129	41	18	47	lícovaný otvor s drážkou	22,8
23404-01-125163	8	25	50	163	54	26	55	lícovaný otvor s drážkou	28,3