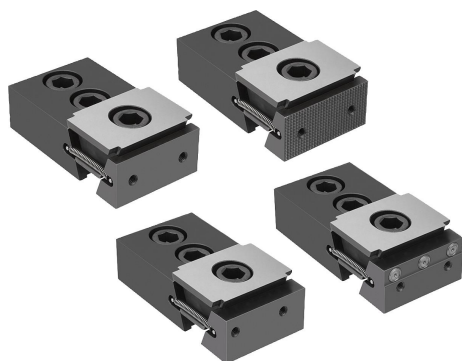


Klínové upínače s pevnou čelistí

Popis zboží/obrázky produktu



Popis

Popis výrobku:

Klínové upínače jsou díky své kompaktní konstrukci vhodné zejména pro horizontální a vertikální vícenásobná upnutí.

Zásadou klínových ploch lze dosahovat velkých upínacích sil.

Tyto klínové upínače se používají k upínání v T-drážce.

Zašroubováním upínacího šroubu se upínací segment posune směrem ven a přitlačí obrobek k pevné nasazovací čelisti obráběcího zařízení.

Díky podélnému otvoru ve dvojitěm klínu lze klínové upínače posunout resp. kompenzovat tolerance.

Dráha posuvu: M12 = $\pm 1,0$ mm.

Materiál:

Dvojitý klín a upínací segmenty ze zušlechtnuté oceli

Provedení:

Dvojitý klín a upínací segmenty kalené, bryněrované.

Upozornění:

Pomocí dvou otvorů pro přišroubování na upínacích plochách lze namontovat další opěrné lišty pro optimální hloubku upnutí obrobku.

Spodní strana je potažena tvrdým kovem. Tím se zvyšuje koeficient tření.

Rozsah dodávky:

Klínový upínač.

Upevňovací šrouby.

Odkaz na výkres:

Provedení A: upínací plochy, hladké

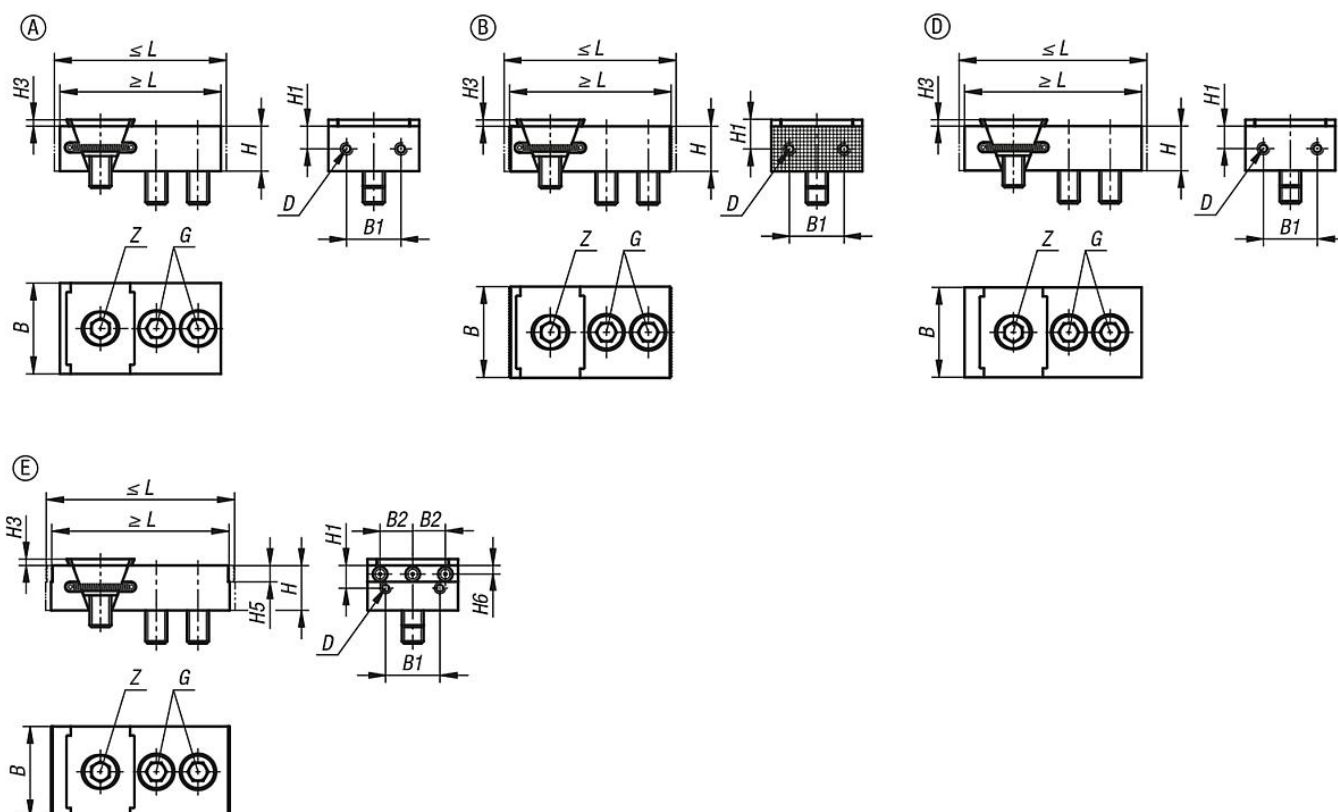
Provedení B: upínací plochy, rýhované

Provedení D: s přídatkem na opracování

Provedení E: s upínacími kolíky

Klíňové upínače s pevnou čelistí

Výkresy



Přehled zboží

Klíňové upínače s pevnou čelistí

Objednací číslo	Provedení	Typ provedení	L		B	H	B1	B2	H1	H3	H5	H6	D	G	Z	Upínací síla max. kN	Utahovací moment max. Nm
			min.	max.													
K1745.0500112	A	hladké	88,5	94,5	50	25	30	-	12,5	3,5	-	-	M5	M12x30	M12x25	30	85
K1745.0500212	B	s rýhováním	88,5	94,5	50	25	30	-	12,5	3,5	-	-	M5	M12x30	M12x25	30	85
K1745.0500412	D	s přídkem na obrábění	98,5	104,5	50	25	30	-	12,5	3,5	-	-	M5	M12x30	M12x25	30	85
K1745.0500512	E	s kolíky	98	104	50	25	30	18	12,5	3,5	9	4,75	M5	M12x30	M12x25	30	85