

# Distanční prvek pro doraz obrobku pro vícenásobný upínací systém

## Popis zboží/obrázky produktu



### Popis

#### Materiál:

Zušlechtěná ocel.

#### Provedení:

zušlechtěno a rovinné plochy broušeny (HRC 32).

#### Upozornění:

Distanční prvek pro doraz obrobku slouží k prodloužení postranního rozměru dorazu.

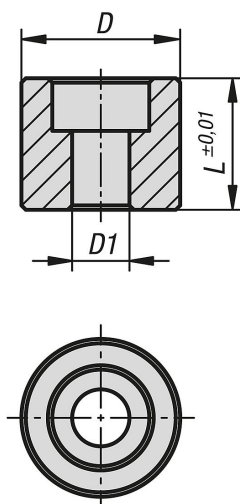
#### Použití:

Distanční prvek se spolu s dorazem pro doraz obrobku přišroubuje stranově na pevnou čelist.

#### Přednosti:

Zvětšení rozsahu nastavení postranního dorazu.

## Výkresy



## Přehled zboží

### Distanční prvek pro doraz obrobku pro vícenásobný upínací systém

Objednací číslo	vhodné pro šířku systému	L	D	D1 pro šroub DIN 912
K1756.05010	50/72	10	18	M6
K1756.05015	50/72	15	18	M6
K1756.05023	50/72	23	18	M6