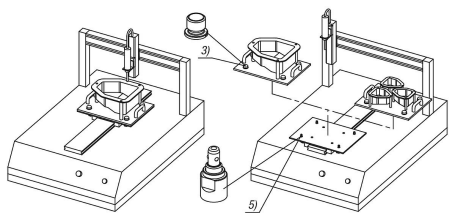
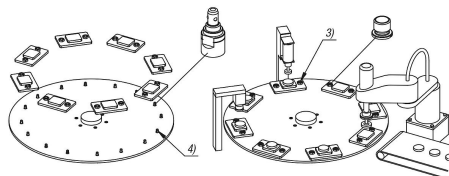


## Popis zboží/obrázky produktu

**Popis****Popis výrobku:**

Tvar A je ve výchozím stavu upnutý pružinou. Pomocí tlakového vzduchu se polohovací válec uvolňuje.

Tvar B je ve výchozím stavu uvolněný. Pomocí tlakového vzduchu se polohovací válec upíná.

**Materiál:**

Základní těleso z nerezové oceli.  
Těsnění z NBR.

**Provedení:**

Nerezová ocel bez povrchové úpravy.

**Pokyny k objednání:**

Označení tvaru A charakteristickou křivkou.

**Upozornění:**

Uvedené upínací a přídržné síly se vztahují na provozní tlak 0,5 MPa.

**Montáž:**

Montážní rozměry pro tloušťku desky 6 mm.

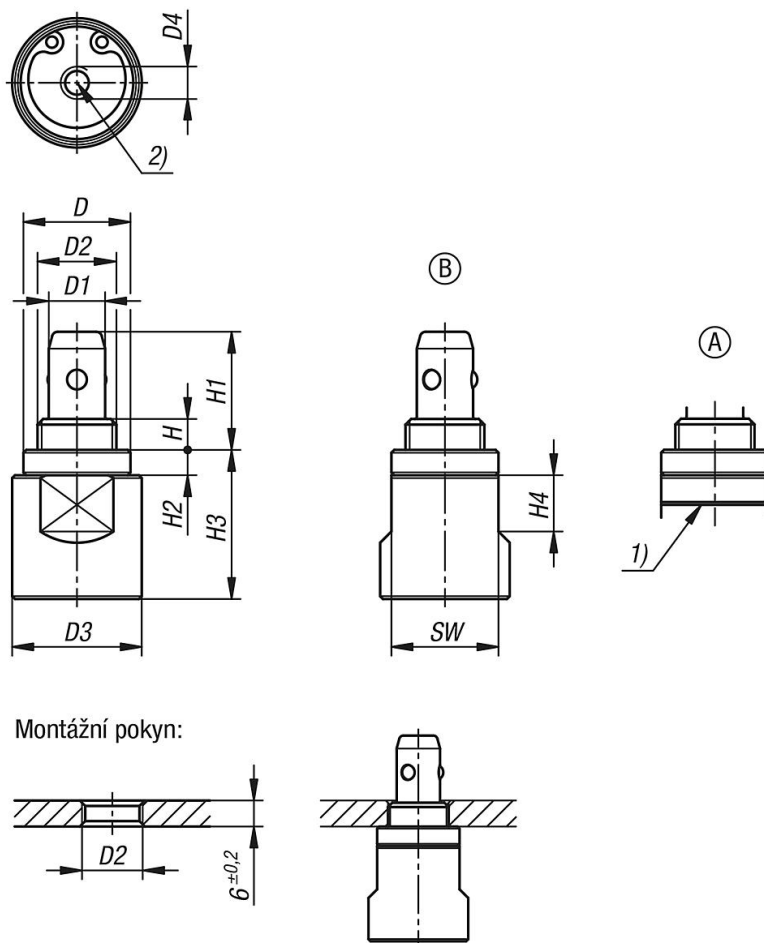
**Příslušenství:**

03161-11 upínací pouzdra z nerezové oceli.

**Odkaz na výkres:**

- 1) Charakteristická křivka tvaru A
- 2) Pneumatická přípojka
- 3) Zdíčka pro uchycení pro polohovací válec
- 4) Polohovací válec, tvar A
- 5) Polohovací válec, tvar B

## Výkresy



## Přehled zboží

Objednací číslo	Provedení	Typ provedení	D	D1	D2	D3	D4	H	H1	H2	H3	H4	SW	Provozní tlak MPa	F N	Přidrzná síla N
03161-10-10140	A	upnuto pružinou	19	10	M14x1	23	M5	5,5	21	4,5	26,5	10	19	0,3 - 0,7	50	150
03161-10-10141	B	pneumaticky upnuto	19	10	M14x1	23	M5	5,5	21	4,5	26,5	10	19	0,3 - 0,7	150	300