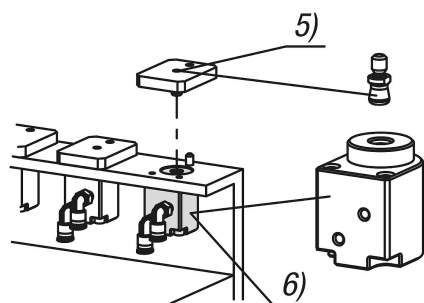
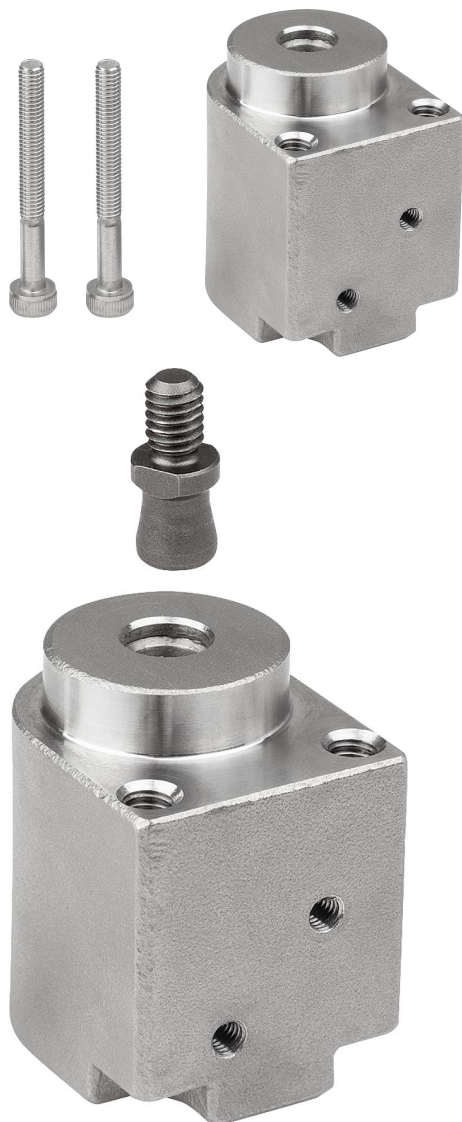


## Polohovací upínání s přírubou, nerezová ocel, pneumatická

### Popis zboží/obrázky produktu



### Popis

#### Popis výrobku:

Upínání se provádí pomocí tlakového vzduchu. Pokud tento není k dispozici, nadále zajišťuje upnutí pružina.

Pro uvolnění polohovacích upnutí pomocí tlakového vzduchu musí být překonána síla pružiny 6 N.

#### Materiál:

Základní těleso z nerezové oceli.

Těsnění z NBR.

#### Provedení:

Nerezová ocel bez povrchové úpravy.

#### Pokyny k objednání:

Šrouby s válcovou hlavou M3x28 pro upevnění ze spodní strany jsou součástí dodávky.

Šrouby s válcovou hlavou M4 pro upevnění z horní strany nejsou součástí dodávky.

#### Upozornění:

Montážní rozměry pro tloušťku desky 6 mm.

Uvedené upínací a přidržné síly se vztahují na provozní tlak 0,5 MPa.

Reprodukční přesnost činí  $\pm 0,2$  mm.

#### Příslušenství:

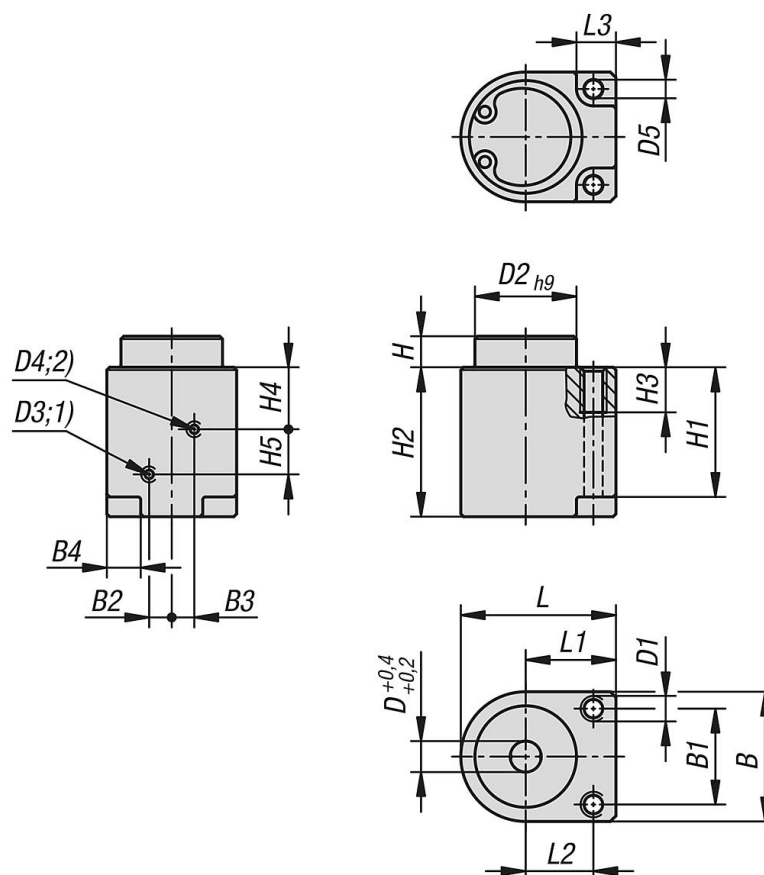
Upínací čep K1564.

#### Odkaz na výkres:

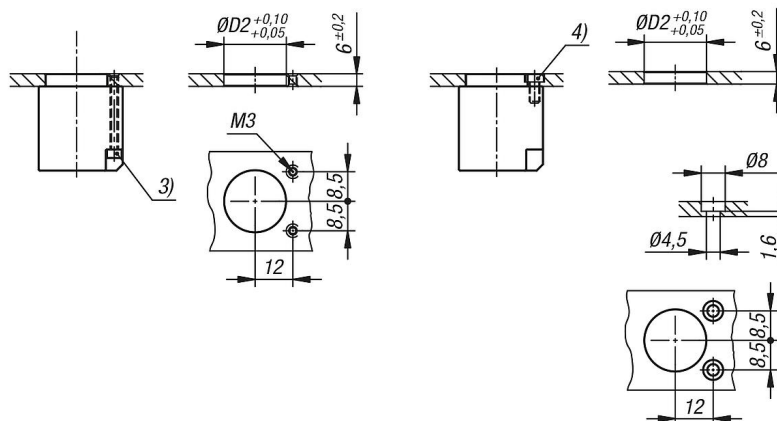
- 1) Přípojka pro upínání
- 2) Přípojka pro uvolnění
- 3) Šroub s válcovou hlavou M3
- 4) Šroub s válcovou hlavou M4
- 5) Upínací čep
- 6) Polohovací upnutí

# Polohovací upínání s přírubou, nerezová ocel, pneumatická

Výkresy



Montážní pokyn:



## Přehled zboží

### Polohovací upínání s přírubou, nerezová ocel, pneumatická

Objednací číslo	B	B1	B2	B3	B4	D	D1	D2	D3	D4	D5	H	H1	H2
K1741.0618	23	17	4	4	6	6	M4	18	M3	M3	3,3	5,5	23	26,5

## Polohovací upínání s přírubou, nerezová ocel, pneumatická

### Přehled zboží

Objednací číslo	H3	H4	H5	L	L1	L2	L3	Provozní tlak MPa	F=upínací síla N (pneum. upnuto)	F1=Upínací síla N (upnuto pružinou)	Přidrzná síla N
K1741.0618	8	11	8	27,5	16	12	7	0,3 - 0,7	40	6	100