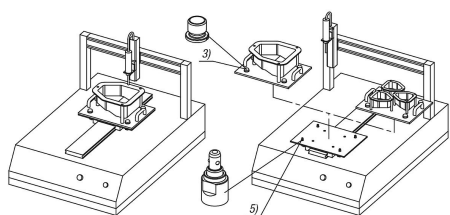
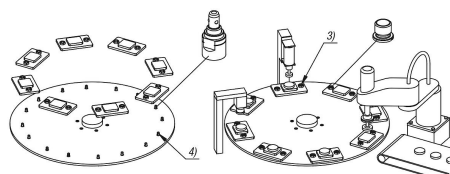


Polohovací válec z nerezové oceli, pneumatický

Popis zboží/obrázky produktu



Popis

Popis výrobku:

Tvar A je ve výchozím stavu upnutý pružinou. Pomocí tlakového vzduchu se polohovací válec uvolňuje.

Tvar B je ve výchozím stavu uvolněný. Pomocí tlakového vzduchu se polohovací válec upíná.

Materiál:

Základní těleso z nerezové oceli.

Těsnění z NBR.

Provedení:

Nerezová ocel bez povrchové úpravy.

Pokyny k objednání:

Označení tvaru A charakteristickou křivkou.

Upozornění:

Uvedené upínací a přidržné síly se vztahují na provozní tlak 0,5 MPa.

Montáž:

Montážní rozměry pro tloušťku desky 6 mm.

Příslušenství:

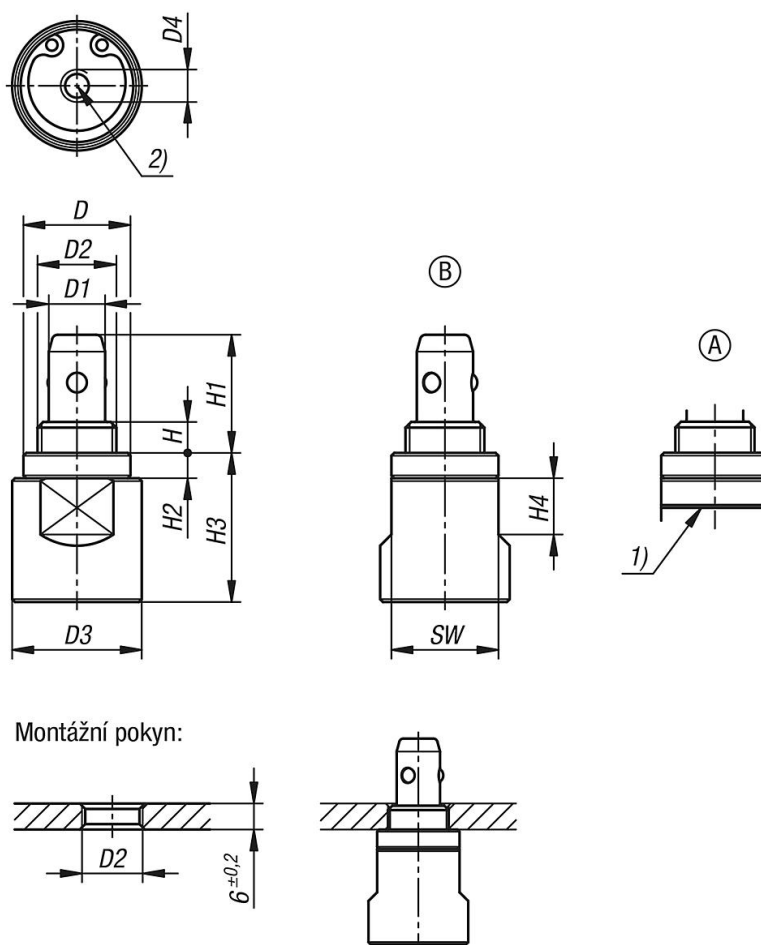
K1739 upínací pouzdra z nerezové oceli.

Odkaz na výkres:

- 1) Charakteristická křivka tvaru A
- 2) Pneumatická přípojka
- 3) Zdířka pro uchycení pro polohovací válec
- 4) Polohovací válec, tvar A
- 5) Polohovací válec, tvar B

Polohovací válec z nerezové oceli, pneumatický

Výkresy



Přehled zboží

Polohovací válec z nerezové oceli pneumatický

Objednací číslo	Provedení	Typ provedení	D	D1	D2	D3	D4	H	H1	H2	H3	H4	SW	Provozní tlak MPa	F N	Přidrzná síla N
K1738.10140	A	upnuto pružinou	19	10	M14x1	23	M5	5,5	21	4,5	26,5	10	19	0,3 - 0,7	50	150
K1738.10141	B	pneumaticky upnuto	19	10	M14x1	23	M5	5,5	21	4,5	26,5	10	19	0,3 - 0,7	150	300