

Řídicí a pevné kladky z ocelového plechu, elektricky vodivé těžké provedení

Popis zboží/obrázky produktu



Popis

Materiál:

Těleso z ocelového plechu.

Kola s termoplastovým gumovým běhounem.

Disky kola z polypropylenu.

Provedení:

Těleso lisované. Těleso otočného kolečka s 2násobným kuličkovým uložením v otočném věnci. Kola s kluznými ložisky.

Upozornění:

Osa kola je našroubovaná. Řídicí a pevné kladky s našroubovanou destičkou. Kola v elektricky vodivém provedení, nezanechávající stopu, šedá barva. Ohmický odpor kola činí méně než $\leq 10^4 \Omega$.

Použití:

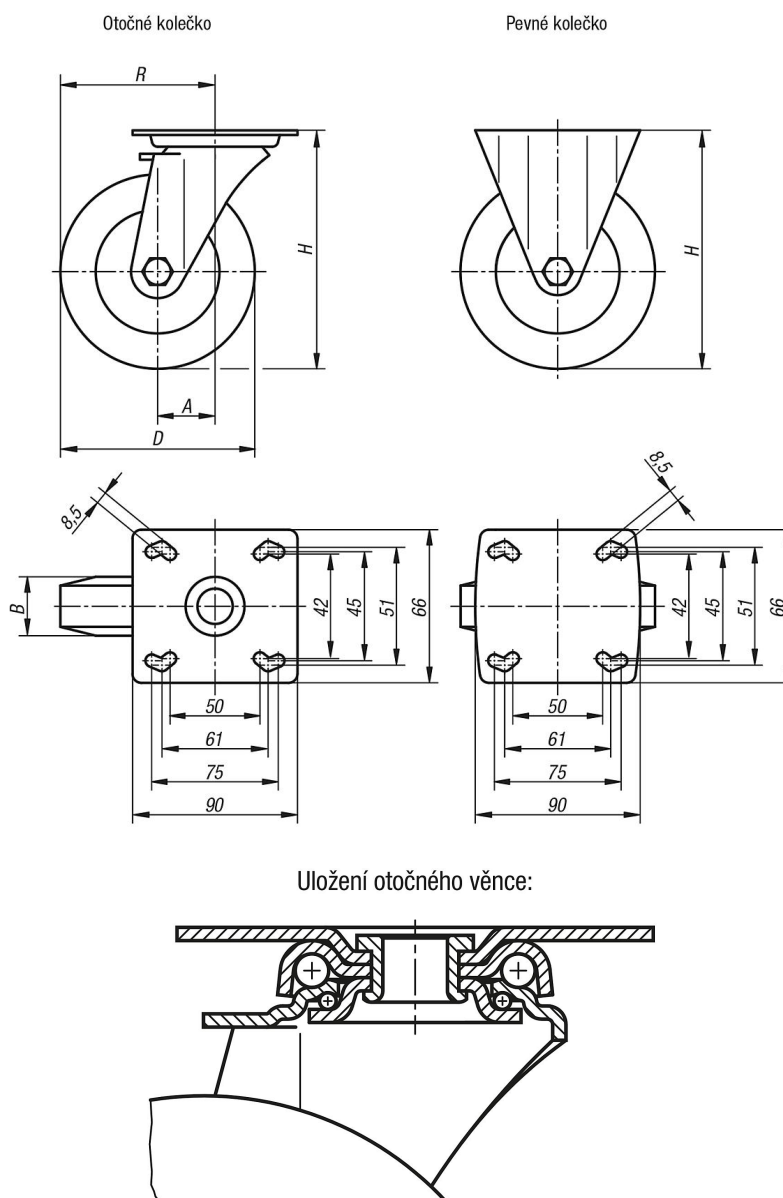
Elektricky vodivá kola, řídicí a pevné kladky se používají k zajištění ochrany před elektrostatickým výbojem, který může být způsobován přepravními zařízeními nebo přepravovanými předměty. Lze tak zabránit poškození citlivých přepravovaných předmětů nebo také bolestivému elektrostatickému výboji při používání pojezdu.

Teplotní rozsah:

-20 °C až +60 °C.

Řídicí a pevné kladky z ocelového plechu, elektricky vodivé těžké provedení

Výkresy



Přehled zboží

Řídicí a pevné kladky z ocelového plechu, elektricky vodivé těžké provedení

Objednací číslo	Název	Uložení kolečka	A	D	B	H	R	Nosnost kg
K1760.11080321	Pevná Kladka	kluzné ložisko	-	80	32	111	-	65
K1760.11100321	Pevná Kladka	kluzné ložisko	-	100	32	136	-	70
K1760.11125321	Pevná Kladka	kluzné ložisko	-	125	32	161	-	80
K1760.1108032	Otočná Kladka	kluzné ložisko	40	80	32	111	80	65
K1760.1110032	Otočná Kladka	kluzné ložisko	40	100	32	136	90	70
K1760.1112532	Otočná Kladka	kluzné ložisko	40	125	32	161	102,5	80
K1760.11080322	Otočná Kladka	kluzné ložisko	40	80	32	111	80	65
K1760.11100322	Otočná Kladka	kluzné ložisko	40	100	32	136	90	70
K1760.11125322	Otočná Kladka	kluzné ložisko	40	125	32	161	102,5	80

