

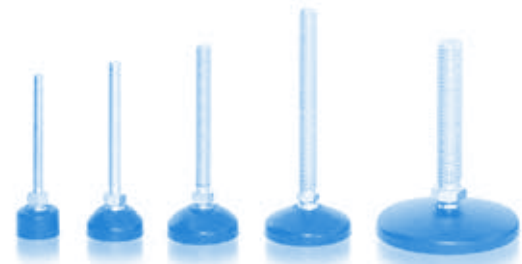
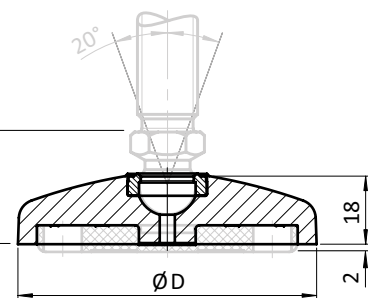
Bodenelemente *Floor Elements*Stellfüße *Leveling Feet*Gelenkstellfüße Kugel 15 *Swivel Feet, Ball Joint 15*

TELLER FÜR GELENKSTELLFÜßE, KUGEL 15

BASE FOR SWIVEL FEET, BALL JOINT 15

Ausführung Zinkdruckguss, ohne Anschraubbohrungen**Beschreibung** schwenkbarer, nivellierbarer Stellfuß zum Ausgleich von Bodenunebenheiten**Material** Zinkdruckguss**Liefereinheit** 10 Stück**Extras** weitere Größen, weitere Oberflächen, weitere Farben, angeschraubte oder geklebte Anti-Slip-Platte auf Anfrage; als montierter Stellfuß auf Anfrage**Hinweis** passende Gewindestange siehe Seite 29 f. und Seite 31 f., passende Mutter siehe Seite 80 und Seite 81, passende Anti-Slip-Platte siehe Seite 41**Model** Zinc die-cast, without bolt-down holes**Description** A swiveling leveling foot for strong positioning on uneven floors**Material** Zinc die-cast**Pack Quantity** 10 pieces**Specials** Other sizes, other surfaces, other colors, screwed or glued anti-slip plate on request; as factory assembled leveling foot on request**Tip** Compatible threaded rod see page 29 et sq. and page 31 et sq., Compatible nut see page 80 and page 81, Compatible anti-slip plate see page 41

F1 (M6 - M16; UNC 1/4" - UNC 1/2")
 F2 (M20 - M30; UNC 5/8" - UNC 2 1/4")
 F3 (UNC 1" - UNC 1 1/4")



Teller Base	Teller für Gelenkstellfüße, Kugel 15 Base for Swivel Feet, Ball Joint 15	D [mm]	F1 [mm]	F2 [mm]	F3 [mm]	Tragkraft [kg] Max. Load [kg]	Gewicht [g] Weight [g]	Teil-Nr. Part #
30	ohne Anti-Slip-Platte <i>Without anti-slip plate</i>	29	29.5	32.5	33.5	2000	48.0	098D030ZS
40	ohne Anti-Slip-Platte <i>Without anti-slip plate</i>	39	29.5	32.5	33.5	3000	70.0	098D040ZS
45	ohne Anti-Slip-Platte <i>Without anti-slip plate</i>	44	29.5	32.5	33.5	3000	90.0	098D045ZS
50	ohne Anti-Slip-Platte <i>Without anti-slip plate</i>	49	29.5	32.5	33.5	3000	126.0	098D050ZS
60	ohne Anti-Slip-Platte <i>Without anti-slip plate</i>	59	29.5	32.5	33.5	3000	160.0	098D060ZS
80	ohne Anti-Slip-Platte <i>Without anti-slip plate</i>	79	29.5	32.5	33.5	3000	260.0	098D080ZS
100	ohne Anti-Slip-Platte <i>Without anti-slip plate</i>	99	29.5	32.5	33.5	3500	400.0	098D100ZS
120	ohne Anti-Slip-Platte <i>Without anti-slip plate</i>	119	29.5	32.5	33.5	3500	584.0	098D120ZS
30	mit Anti-Slip-Platte <i>With anti-slip plate</i>	29	29.5	32.5	33.5	2000	50.0	098D030ZSG
40	mit Anti-Slip-Platte <i>With anti-slip plate</i>	39	29.5	32.5	33.5	3000	74.0	098D040ZSG
45	mit Anti-Slip-Platte <i>With anti-slip plate</i>	44	29.5	32.5	33.5	3000	96.0	098D045ZSG
50	mit Anti-Slip-Platte <i>With anti-slip plate</i>	49	29.5	32.5	33.5	3000	134.0	098D050ZSG
60	mit Anti-Slip-Platte <i>With anti-slip plate</i>	59	29.5	32.5	33.5	3000	172.0	098D060ZSG
80	mit Anti-Slip-Platte <i>With anti-slip plate</i>	79	29.5	32.5	33.5	3000	283.0	098D080ZSG
100	mit Anti-Slip-Platte <i>With anti-slip plate</i>	99	29.5	32.5	33.5	3500	437.0	098D100ZSG
120	mit Anti-Slip-Platte <i>With anti-slip plate</i>	119	29.5	32.5	33.5	3500	644.0	098D120ZSG

