

## Upínací excentry

### Popis zboží/obrázky produktu



### Popis

#### Materiál:

Zušlechtěná ocel.

#### Provedení:

Brynýrováno.

#### Montáž:

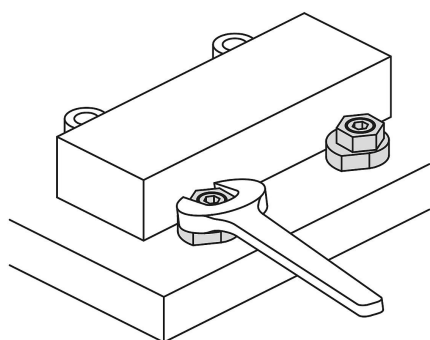
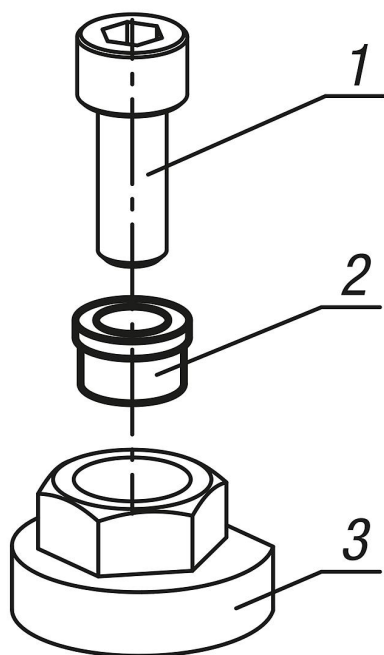
1. Zajišťovací šroub v pouzdru s nákrůžkem a upínací excentr zavést a pevně přišroubovat k základové desce.
2. Obrobek se upíná utažením upínacího excentru pomocí otevřeného klíče.

#### Přednosti:

- Kompaktní design
- Rychlé a jednoduché upínání konstrukčních dílů

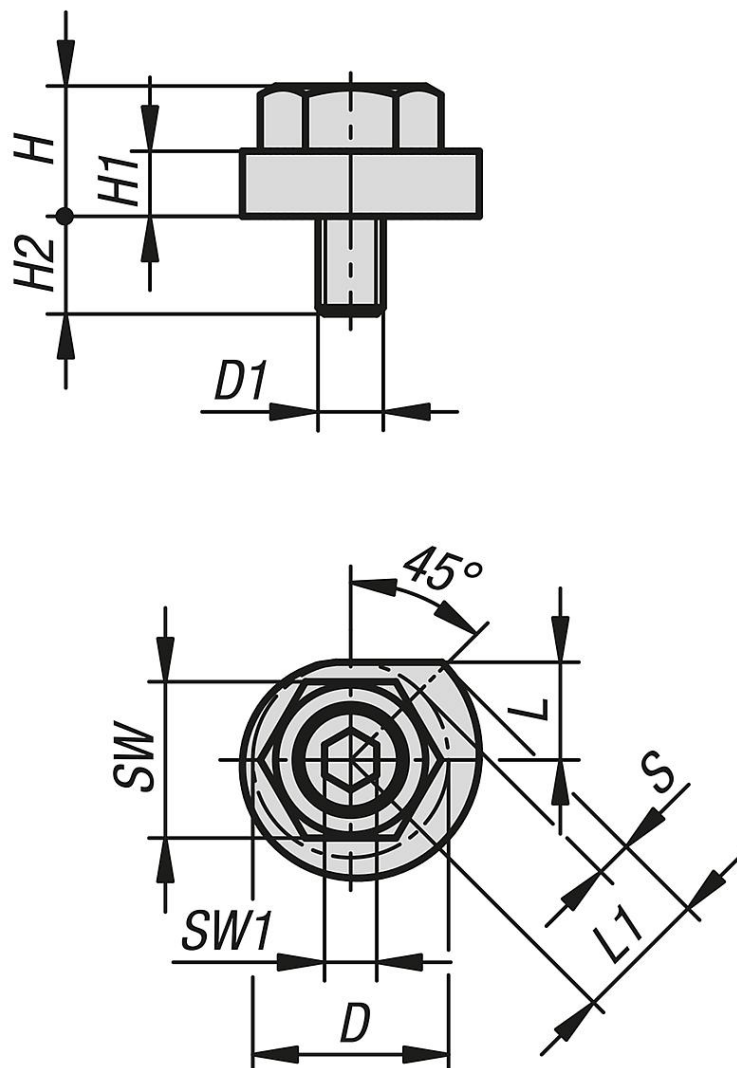
#### Odkaz na výkres:

- 1) Zajišťovací šroub
- 2) Pouzdro s nákrůžkem
- 3) Upínací excentr



## Upínací excentry

Výkresy



## Přehled zboží

## Upínací excentry

Objednací číslo	D	D1	H	H1	H2	L	L1	SW	SW1	Upínací síla (kN)	Zdvih S	Utahovací moment max. Nm
<b>K1694.08</b>	24	M8	16	8	12	12	16,4	19	6	5,2	4,4	50
<b>K1694.10</b>	30	M10	20	10	15	15	20,5	24	8	8	5,5	75
<b>K1694.12</b>	34	M12	24	12	18	17	23,2	27	10	9,3	6,2	90