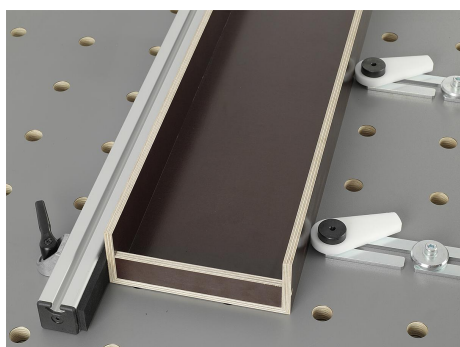
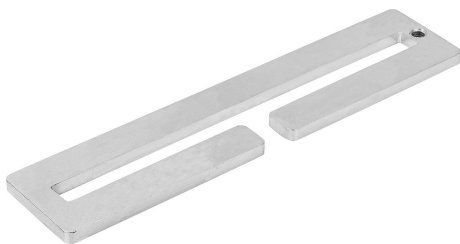


Popis zboží/obrázky produktu

**Popis****Materiál:**

Ocel.

Provedení:

zinkováno a modře pasivováno.

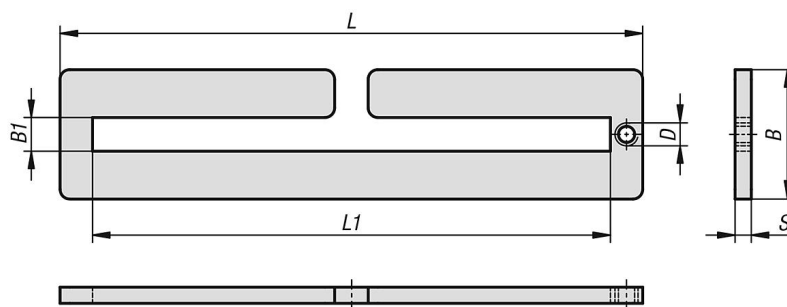
Upozornění:

Desky lze používat v kombinaci s otočným ložiskem a excentrickým upínačem pro nepřímé upínání. Desky se fixují pomocí upínacích čepů s podložkami na stolech s rastrovými otvory. V kombinaci s excentrickými upínacími moduly je lze upínat i na strojních stolech s drážkami.

Přednosti:

Pružná možnost posouvání a polohování
Možnost plynulého nastavení.

Výkresy



Přehled zboží

Objednací číslo	B	B1	D	L	L1	S
04758-0180X40	40	10,4	M6	180	160	5

