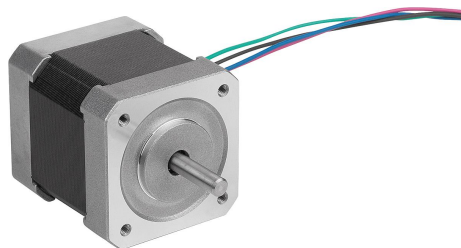
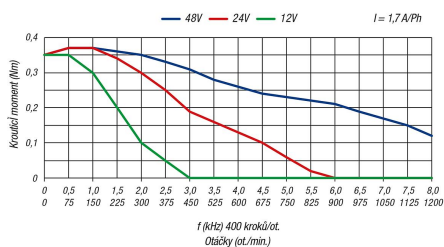


Popis zboží/obrázky produktu



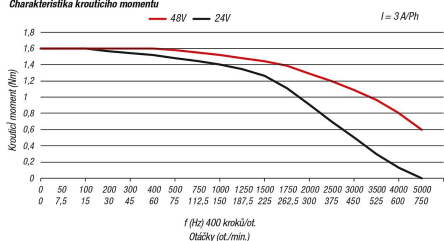
85000-170043

Charakteristika krouticího momentu



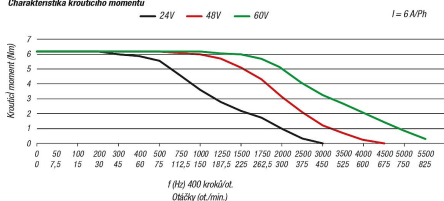
85000-230180

Charakteristika krouticího momentu



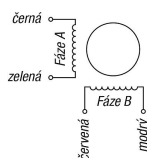
85000-340820

Charakteristika krouticího momentu



Připojovací schéma:

Kolík	Barva	Fáze
1	černá	A
2	zelená	A1
3	červená	B
4	modrý	B1



Popis

Provedení:

2fázový krokový motor High-Torque v konstrukční velikosti NEMA 17, NEMA 23 a NEMA 34 se zploštělým hřídelem (hřídel řady D). Úhel kroku 1,8° (plný krok) se 4žilovým připojovacím kabelem.

Upozornění:

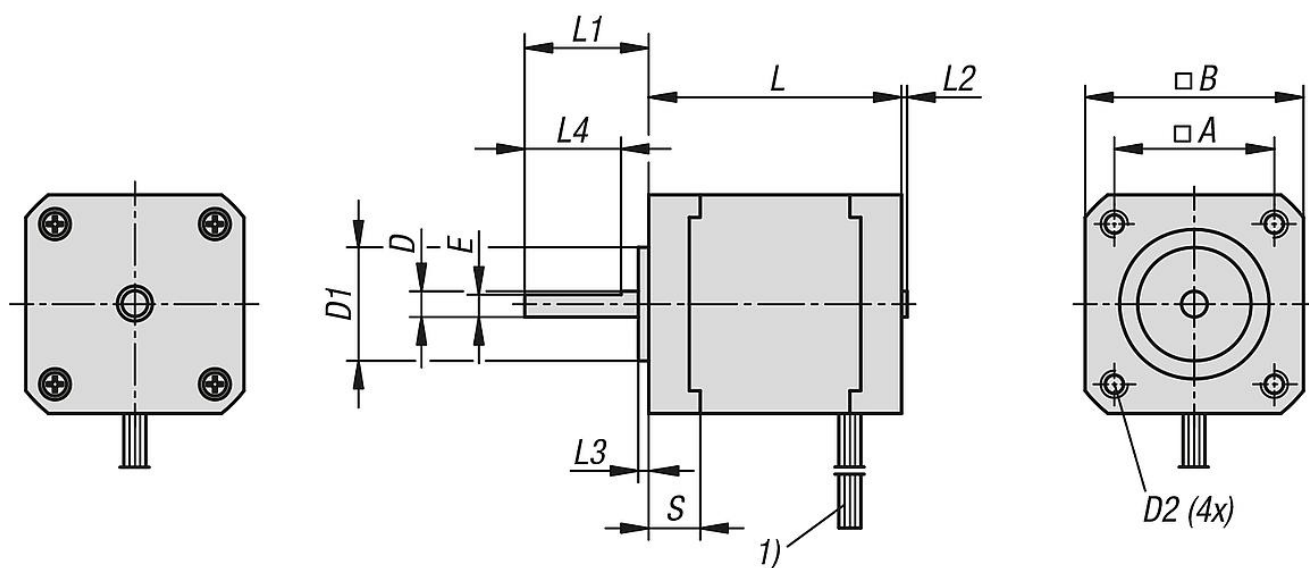
Krokové motory zajišťují velký krouticí moment, vysokou přesnost a snadné ovládání. Pracují spolehlivě v různých okolních podmínkách. Krokové motory lze prostřednictvím lankových vodičů připojit na běžné systémy řízení motoru.

Při výběru nepostačuje stanovení správného motoru podle přídržovacího momentu, protože krouticí moment motoru se s otáčkami snižuje. Pro výběr správného motoru je proto nezbytné jej stanovit podle křivky krouticího momentu.

Teplotní rozsah:

-10 °C až +50 °C

Výkresy



Přehled zboží

Objednáací číslo	Velikost	A	B	D	D1	D2	E	L max.	L1	L2	L3	L4	S
85000-170043	NEMA 17	31	42	5	22	M03x4,5	4,5	47	20	0,9	2	15	-
85000-230180	NEMA 23	47,14	57	6,35	38,1	5,1	5,8	80	20,6	-	1,6	15	5
85000-340820	NEMA 34	69,6	86	14	73	6,5	13	120	37	-	1,6	25	9

Objednáací číslo	Jmenovité napětí VDC	Přidrřovací moment Nm	Fázový proud A	Fázový odpor Ohm	Indukčnost mH	Moment setrvačnosti kgcm ²	Úhel kroku °	Počet lanek
85000-170043	5,6	0,43	1,7	1,65	2,8	0,068	1,8	4
85000-230180	6	2	3	1	3,8	0,48	1,8	4
85000-340820	7,2	8,4	6	0,6	5,8	3,2	1,8	4