

## Popis

### Materiál:

Polyethylen PE-UHMW (ultra-vysoko-molekulární PE).

### Provedení:

Zelená.

### Upozornění:

Kluzné kolejnice pro válečkové řetězy podle DIN ISO 606. Podírají a vedou válečkové řetězy v odlehčené větvi a zaručují tak zvýšenou životnost, protože výrazně snižují jejich opotřebení. Snižují chvění a hlučnost řetězového převodu.

Kluzné kolejnice mají vysokou odolnost proti otěru a opotřebení. Jsou bezúdržbové, odolné vůči kyselinám a mají vysokou chemickou odolnost.

Dodatečné C-profily slouží k fixaci na nosnou konstrukci zařízení a chrání kluzné kolejnice proti příčným silám a zkrutu.

### Teplotní rozsah:

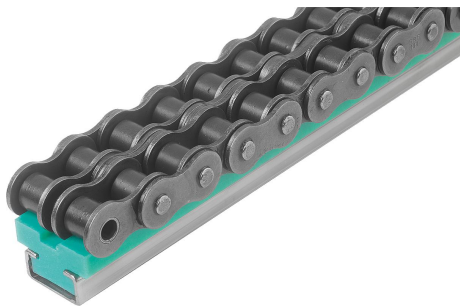
-200 °C až +60 °C (krátkodobě až +80 °C).

### Montáž:

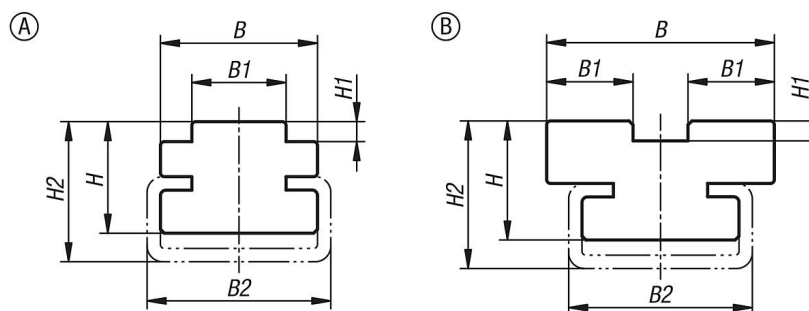
Kluzné kolejnice se zasouvají do C-profilů připevněných na zařízení.

Montáž kluzných kolejnic je nutné provést tak, aby se materiál mohl roztahovat. Termoplastické umělé hmoty mají tu vlastnost, že při teplotních výkyvech vykazují větší roztažnost či smrštitelnost než kovy.

## Popis zboží/obrázky produktu



## Výkresy



## Přehled zboží

Objednací číslo	Provedení	ISO-č.	Dělení stupnice palců	B	B1	B2	H	H1	H2	L	Vhodný C-profil
22282-05-0812010X2000	A	08 B-1	1/2X5/16	20	7,4	24	10	2,2	11	2000	C1
22282-05-0811714X2000	A	08 B-1	1/2X5/16	17	7,4	20	14	2,2	17	2000	C3
22282-05-1011714X2000	A	10 B-1	5/8X3/8	17	9,3	20	14	2,6	17	2000	C3
22282-05-1212014X2000	A	12 B-1	3/4X7/16	20	11,3	20	14	2,4	17	2000	C3
22282-05-1212414X2000	A	12 B-1	3/4X7/16	24	11,3	28	14	2,4	18	2000	C5
22282-05-1612414X2000	A	16 B-1	1X17mm	24	16	28	14	3,5	18	2000	C5
22282-05-2012814X2000	A	20 B-1	1 1/4X3/4	28	18	28	14	4,2	18	2000	C5
22282-05-2413323X2000	A	24 B-1	1 1/2X1	33	24	38	23	5,5	30	2000	C9
22282-05-0822114X2000	B	08 B-2	1/2X5/16	21,2	7,4	20	14	2,2	17	2000	C3
22282-05-1022514X2000	B	10 B-2	5/8X3/8	25,7	9,3	20	14	2,6	17	2000	C3
22282-05-1223015X2000	B	12 B-2	3/4X7/16	30,7	11,3	28	15	2,4	20	2000	C5
22282-05-1624820X2000	B	16 B-2	1X17mm	48	16	38	20	3,5	27	2000	C9
22282-05-2025522X2000	B	20 B-2	1 1/4X3/4	55	18	60	22	4,2	30	2000	C12
22282-05-2427225X2000	B	24 B-2	1 1/2X1	72	24	60	25	5,5	35	2000	C12