

Popis zboží/obrázky produktu

**Popis****Materiál:**

Vnější těleso z oceli.
Upínací stopka z plastu.

Provedení:

Ocel, pozinkovaná.

Upozornění:

Rotační tlumiče jsou bezúdržbové prvky k přímému namontování pro kontrolované přibrzdování a tlumení rotačních či lineárních pohybů.

Rotační tlumiče umožňují měkké otevírání a zavírání menších krytů, přihrádek a zásuvek. Citlivé součásti jsou díky rotačnímu tlumiči chráněny a lze tak zvýšit jak kvalitu, tak i hodnotu výrobků.

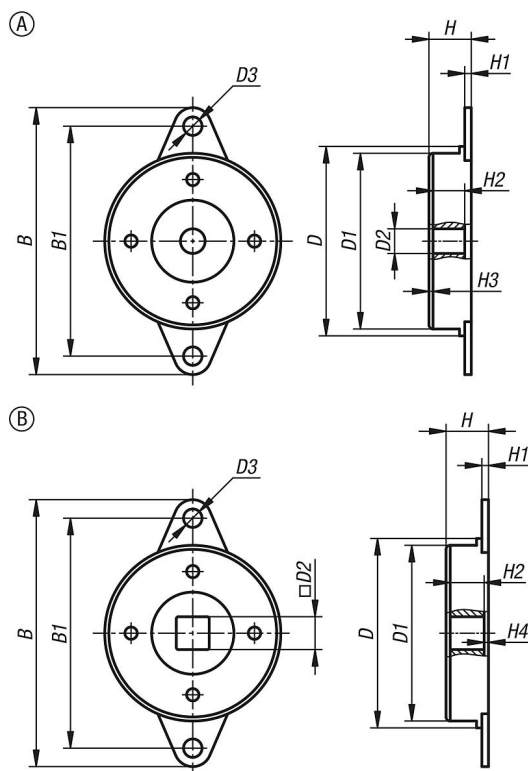
Rotační tlumiče brzdí otáčení buď doprava, doleva nebo oboustranně.

Velikost otočení je 360° doleva a 360° doprava.

Pozor:

Upevnění rotačních tlumičů by se nemělo používat jako dosedací plocha, nýbrž jako externí vedení či uložení.

Výkresy



Přehled zboží

Objednací číslo	Provedení 1	Provedení 2	Provedení	Krouticí moment Nm	Max. počet otáček ot/min	Rychlost cyklu (cykly za minutu)	B	B1	D	D1	D2	D3	H	H1	H2	H3	H4
26330-65010	pravotočivé	s otvory	A	1±0,3	50	12	65	56	47	42,8	6	4,5	10,3	1,25	9	1	-
26330-65011	levotočivé	s otvory	A	1±0,3	50	12	65	56	47	42,8	6	4,5	10,3	1,25	9	1	-
26330-65020	pravotočivé	s otvory	A	2±0,3	50	12	65	56	47	42,8	6	4,5	10,3	1,25	9	1	-
26330-65021	levotočivé	s otvory	A	2±0,3	50	12	65	56	47	42,8	6	4,5	10,3	1,25	9	1	-
26330-79030	pravotočivé	s otvory	A	3±0,3	50	12	79	68	57	52,4	10	5,5	13,8	1,6	11	1	-
26330-79031	levotočivé	s otvory	A	3±0,3	50	12	79	68	57	52,4	10	5,5	13,8	1,6	11	1	-
26330-79040	pravotočivé	s otvory	A	4±0,5	50	12	79	68	57	52,4	10	5,5	13,8	1,6	11	1	-
26330-79041	levotočivé	s otvory	A	4±0,5	50	12	79	68	57	52,4	10	5,5	13,8	1,6	11	1	-
26330-79050	pravotočivé	s otvory	A	5±0,5	50	12	79	68	57	52,4	10	5,5	13,8	1,6	11	1	-
26330-79051	levotočivé	s otvory	A	5±0,5	50	12	79	68	57	52,4	10	5,5	13,8	1,6	11	1	-
26330-79060	pravotočivé	s otvory	A	6±0,5	50	12	79	68	57	52,4	10	5,5	13,8	1,6	11	1	-
26330-79061	levotočivé	s otvory	A	6±0,5	50	12	79	68	57	52,4	10	5,5	13,8	1,6	11	1	-
26330-79070	pravotočivé	s otvory	A	7±0,5	50	12	79	68	57	52,4	10	5,5	13,8	1,6	11	1	-
26330-79071	levotočivé	s otvory	A	7±0,5	50	12	79	68	57	52,4	10	5,5	13,8	1,6	11	1	-
26330-79080	pravotočivé	s otvory	A	8±0,5	50	12	79	68	57	52,4	10	5,5	13,8	1,6	11	1	-
26330-79081	levotočivé	s otvory	A	8±0,5	50	12	79	68	57	52,4	10	5,5	13,8	1,6	11	1	-
26330-65022	oboustranně otočné	vnitřní čtyřhran	B	2±0,3	50	12	65	56	47	42,8	8	4,5	10,3	1,25	8	-	1,5
26330-65032	oboustranně otočné	vnitřní čtyřhran	B	3±0,3	50	12	65	56	47	42,8	8	4,5	10,3	1,25	8	-	1,5
26330-65042	oboustranně otočné	vnitřní čtyřhran	B	4±0,3	50	12	65	56	47	42,8	8	4,5	10,3	1,25	8	-	1,5
26330-79032	oboustranně otočné	vnitřní čtyřhran	B	3±0,3	50	12	79	68	57	52,4	10	5,5	13,8	1,6	9	-	1
26330-79042	oboustranně otočné	vnitřní čtyřhran	B	4±0,5	50	12	79	68	57	52,4	10	5,5	13,8	1,6	9	-	1
26330-79052	oboustranně otočné	vnitřní čtyřhran	B	5±0,5	50	12	79	68	57	52,4	10	5,5	13,8	1,6	9	-	1
26330-79062	oboustranně otočné	vnitřní čtyřhran	B	6±0,5	50	12	79	68	57	52,4	10	5,5	13,8	1,6	9	-	1
26330-79072	oboustranně otočné	vnitřní čtyřhran	B	7±0,5	50	12	79	68	57	52,4	10	5,5	13,8	1,6	9	-	1
26330-79082	oboustranně otočné	vnitřní čtyřhran	B	8±0,5	50	12	79	68	57	52,4	10	5,5	13,8	1,6	9	-	1