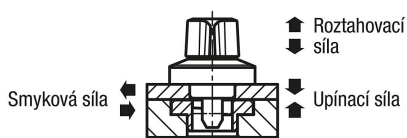


Otočný upínací uzávěr z oceli otočná hlavice z plastu nebo z nerezové oceli

Popis zboží/obrázky produktu



Popis

Popis výrobku:

Otočné upínací uzávěry slouží k rychlé a snadné výměně a uzamknutí zařízení nebo klapky.

Upínání bez použití nářadí zkracuje přípravný čas.

Materiál:

Pouzdro z oceli nebo z nerezové oceli.

Kolík, nerezová ocel.

Otočná hlavice, nerezová ocel nebo termoplast PA (polyamid).

Provedení:

Pouzdro niklované nebo bez povrchové úpravy.

Kolík, bez povrchové úpravy.

Otočná hlavice PA, vyztužená skelnými vlákny, černá.

Otočná hlavice, nerezová ocel, bez povrchové úpravy.

Upozornění:

Upevňovací šrouby M2 nebo M3 z nerezové oceli jsou součástí dodávky.

Možnost montáže, provedení A pro tloušťky desek 6 mm.

Možnost montáže, provedení B pro tloušťky desek > 6 do 14 mm.

Způsob ovládní:

Zajistěte, aby otočná hlavice byla v poloze "OFF" a stopka zasunutá.

Otočný upínací uzávěr nasuňte nebo nasadte na předmontovanou upínací desku.

Otočnou hlavici zatlačte dolů a otočte do polohy "ON".

Při úplném sevření zazní signál zaskočení.

Příslušenství:

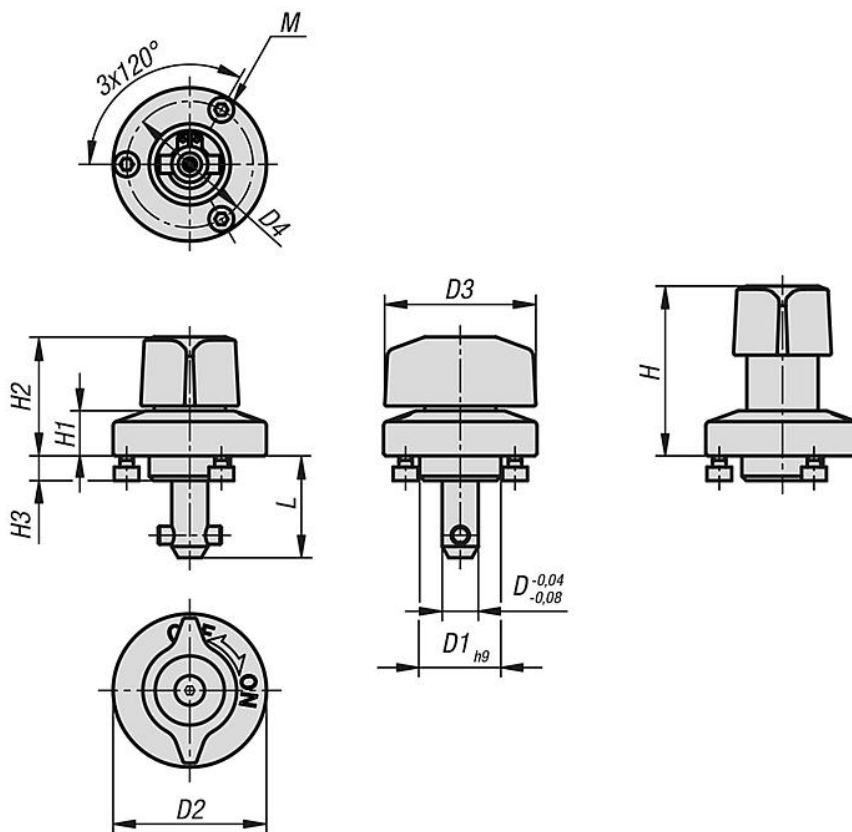
Upínací desky K1062

Odkaz na výkres:

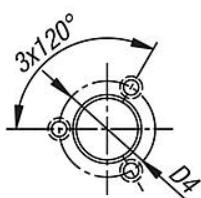
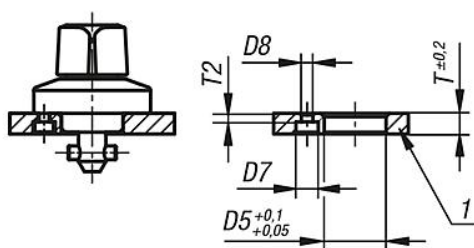
1) Deska

Otočný upínací uzávěr z oceli otočná hlavice z plastu nebo z nerezové oceli

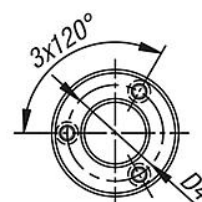
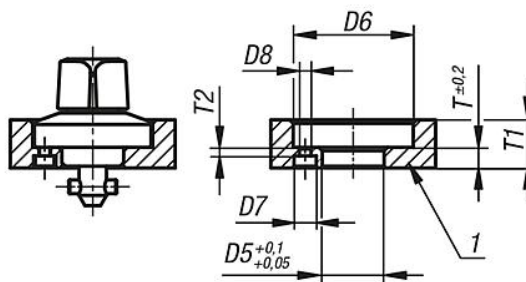
Výkresy



Ⓐ



Ⓑ



Přehled zboží

Otočný upínací uzávěr z oceli, otočná hlavice z plastu nebo z nerezové oceli

Objednací číslo	Materiál komponenty	D	L	D1	D2	D3	D4	H	H1	H2	H3	M	D5	D6	D7	D8	T	T1	T2
K1558.516	polyamid	5	15,5	14	25	25	21	30	6,5	20	5,5	M2x3	14	26	4,4	2,4	6	6-10	2,5
K1558.817	polyamid	8	17	18	34	34	28	38	10	26,5	5,5	M3x4	18	35	6,5	3,4	6	6-14	2,5

Otočný upínací uzávěr z oceli otočná hlavice z plastu nebo z nerezové oceli

Přehled zboží

Objednací číslo	Materiál komponenty	D	L	D1	D2	D3	D4	H	H1	H2	H3	M	D5	D6	D7	D8	T	T1	T2
K1558.1516	nerezová ocel	5	15,5	14	25	25	21	30	6,5	20	5,5	M2x3	14	26	4,4	2,4	6	6-10	2,5
K1558.1817	nerezová ocel	8	17	18	34	34	28	38	10	26,5	5,5	M3x4	18	35	6,5	3,4	6	6-14	2,5

Objednací číslo	Materiál komponenty	Upínací síla N	Smyková síla kN	Roztahovací síla F kN	Teplotná odolnost
K1558.516	polyamid	60	1,8	1,2	≤130 °C
K1558.817	polyamid	90	3,2	0,4	≤130 °C
K1558.1516	nerezová ocel	60	1,8	1,2	≤200 °C
K1558.1817	nerezová ocel	90	3,2	0,4	≤200 °C