

Popis zboží/obrázky produktu

**Popis****Materiál:**

GJL 300.

Provedení:

Dosedací a upínací plochy přesně obrobené.

Upozornění:

Upínací kostky s T-drážkami se používají k namontování modulárních přípravků na horizontálních strojích.

Přesné rozteče drážek v podélném a příčném směru zaručují vysokou reprodukční přesnost upnutí.

Upínací kostky jsou přizpůsobeny stolům obráběcích strojů podle DIN55201 a JIS6337-1980.

Středící čepy k vymezení palet na strojní stoly podle DIN 55201 objednávejte samostatně.

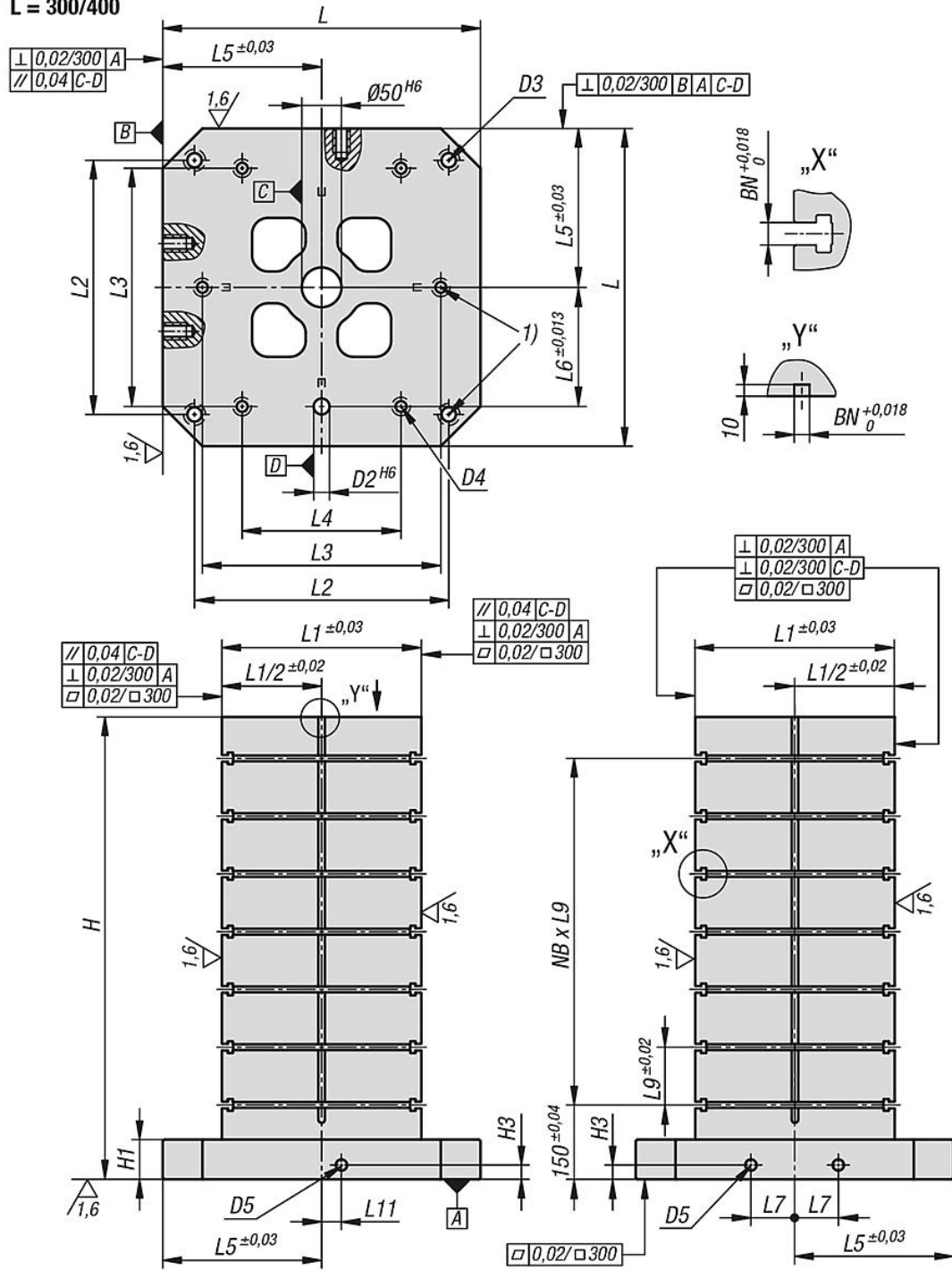
Dodání včetně šroubů s okem pro přepravu.

Další rozměry na poptávku.

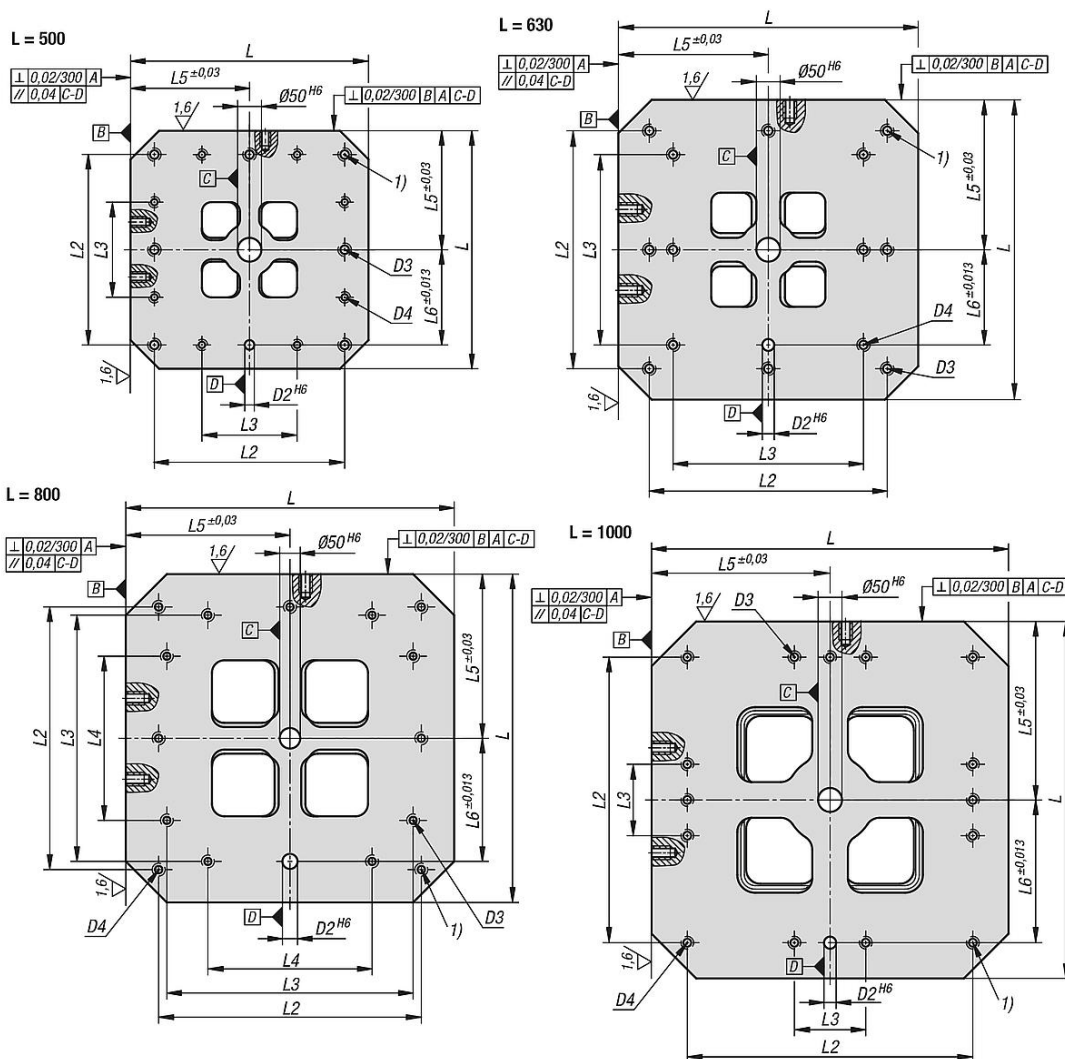
Odkaz na výkres:

1) Průchozí otvor pro šroub s válcovou hlavou DIN 912 (D3/D4)

L = 300/400



Výkresy



Přehled zboží

Objednací číslo	L	H	H1	D2	D3	D4	D5	H3	L1	L2	L3	L4	L5	L6	L7	L9	L11	BN=šířka drážky	NB=počet montážních otvorů
01850-314040050	400	500	50	20	M16	M12	M16	18	250	320	300	200	200	150	55	100	25	14	3
01850-314040065	400	650	50	20	M16	M12	M16	18	250	320	300	200	200	150	55	100	25	14	4
01850-314050060	500	600	50	20	M16	M12	M16	18	300	400	200	-	250	200	75	100	25	14	4
01850-314050075	500	750	50	20	M16	M12	M16	18	300	400	200	-	250	200	75	100	25	14	5
01850-314063070	630	700	50	25	M16	M16	M16	18	350	500	400	-	315	200	100	125	25	14	4
01850-314063085	630	850	50	25	M16	M16	M16	18	350	500	400	-	315	200	100	125	25	14	5
01850-314080080	800	800	50	25	M16	M16	M16	18	500	640	600	400	400	300	135	150	25	14	4
01850-314080100	800	1000	50	25	M16	M16	M16	18	500	640	600	400	400	300	135	150	25	14	5
01850-314100100	1000	1000	55	25	M20	M20	M16	18	600	800	200	-	500	400	165	160	25	14	5
01850-314100125	1000	1250	55	25	M20	M20	M16	18	600	800	200	-	500	400	165	160	25	14	6
01850-318040050	400	500	50	20	M16	M12	M16	18	250	320	300	200	200	150	55	100	25	18	3
01850-318040065	400	650	50	20	M16	M12	M16	18	250	320	300	200	200	150	55	100	25	18	4
01850-318050060	500	600	50	20	M16	M12	M16	18	300	400	200	-	250	200	75	100	25	18	4
01850-318050075	500	750	50	20	M16	M12	M16	18	300	400	200	-	250	200	75	100	25	18	5
01850-318063070	630	700	50	25	M16	M16	M16	18	350	500	400	-	315	200	100	125	25	18	4
01850-318063085	630	850	50	25	M16	M16	M16	18	350	500	400	-	315	200	100	125	25	18	5
01850-318080080	800	800	50	25	M16	M16	M16	18	500	640	600	400	400	300	135	150	25	18	4
01850-318080100	800	1000	50	25	M16	M16	M16	18	500	640	600	400	400	300	135	150	25	18	5
01850-318100100	1000	1000	55	25	M20	M20	M16	18	600	800	200	-	500	400	165	160	25	18	5
01850-318100125	1000	1250	55	25	M20	M20	M16	18	600	800	200	-	500	400	165	160	25	18	6

