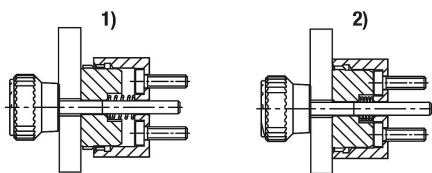
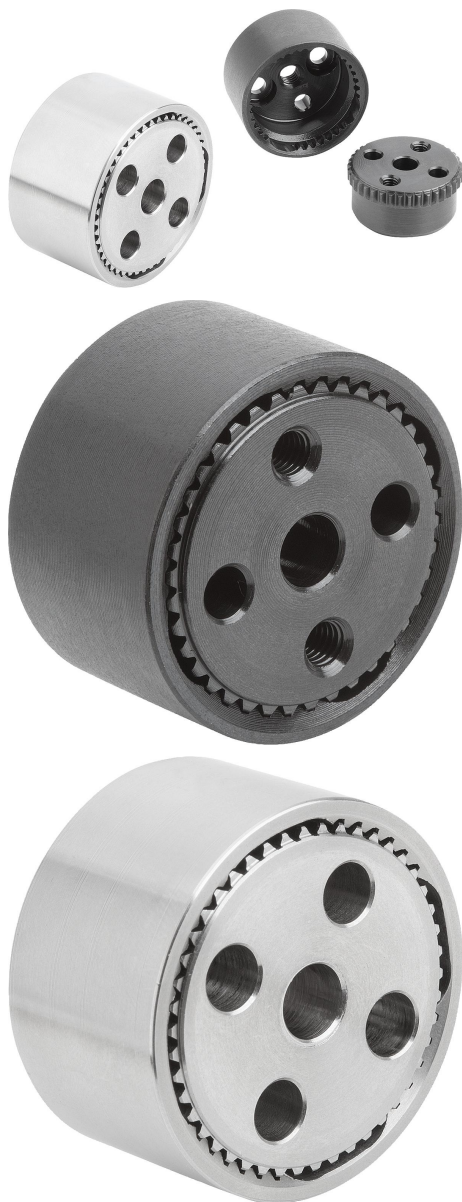


Popis zboží/obrázky produktu

**Popis****Popis výrobku:**

Aretační prvky se používají ke vzájemnému tvarovému spojení dvou dílů v libovolných úhlových polohách. Aretační prvky s vnitřním ozubením (provedení A-D) lze s aretačními prvky s vnějším ozubením (provedení E-H) podle konkrétního případu aplikace a možnosti montáže libovolně vzájemně kombinovat. Tlačná pružina podporuje rychlé přemístění do nové úhlové polohy.

Materiál:

Aretační prvek, ocel 1.0718 nebo ušlechtilá ocel 1.4305.

Pružina, nerezová ocel 1.4310.

Šroub s válcovou hlavou, ocel nebo ušlechtilé oceli A 2.

Provedení:

Aretační prvek, z oceli, bryněrováný nebo z ušlechtilé oceli bez povrchové úpravy.

Pružina, bez povrchové úpravy.

Šrouby s válcovou hlavou, z oceli, třída pevnosti 8.8, začerněné nebo z nerezové oceli A 2-70, bez povrchové úpravy.

Pokyny k objednání:

U aretačních prvků s vnitřním ozubením provedení A a B jsou vždy zahrnuty 2 šrouby s válcovou hlavou s vnitřním šestihranem M3x8 resp. M5x10, součástí dodávky.

U aretačních prvků s vnějším ozubením (provedení E-H) je součástí dodávky vždy tlačná pružina z ušlechtilé oceli.

Upozornění:

K upevnění aretačních prvků tvaru A nebo B je třeba použít šroub s válcovou hlavou podle normy DIN 7984 s vnitřním šestihranem, nízká hlava.

Funkce:

Aretační prvky se používají k rotačnímu nastavení konstrukčních dílů. Možnosti upevnění lze sestavovat podle účelu použití.

Příslušenství:

Šrouby s válcovou hlavou DIN 912/DIN EN ISO 4762

Šroub s válcovou hlavou DIN 6912

Odkaz na výkres:

Provedení A: vnitřní ozubení, středový závitový otvor, 2x zapuštění pro šroub s nízkou válcovou hlavou, 2x lícovaný otvor

Provedení B: vnitřní ozubení, středový průchozí otvor,

Provedení B: vnitřní ozubení, středový průchozí otvor, 2x zapuštění pro šroub s nízkou válcovou hlavou, 2x lícovaný otvor

Provedení C: vnitřní ozubení, středový závitový otvor, 2x závitový otvor, 2x lícovaný otvor

Provedení D: vnitřní ozubení, středový průchozí otvor, 2x závitový otvor, 2x lícovaný otvor

Provedení E: vnější ozubení, středový závitový otvor, 2x zapuštění pro šroub s válcovou hlavou, 2x lícovaný otvor

Provedení F: vnější ozubení, středový průchozí otvor, 2x zapuštění pro šroub s válcovou hlavou, 2x lícovaný otvor

Provedení G: vnější ozubení, středový závitový otvor, 2x závitový otvor, 2x lícovaný otvor

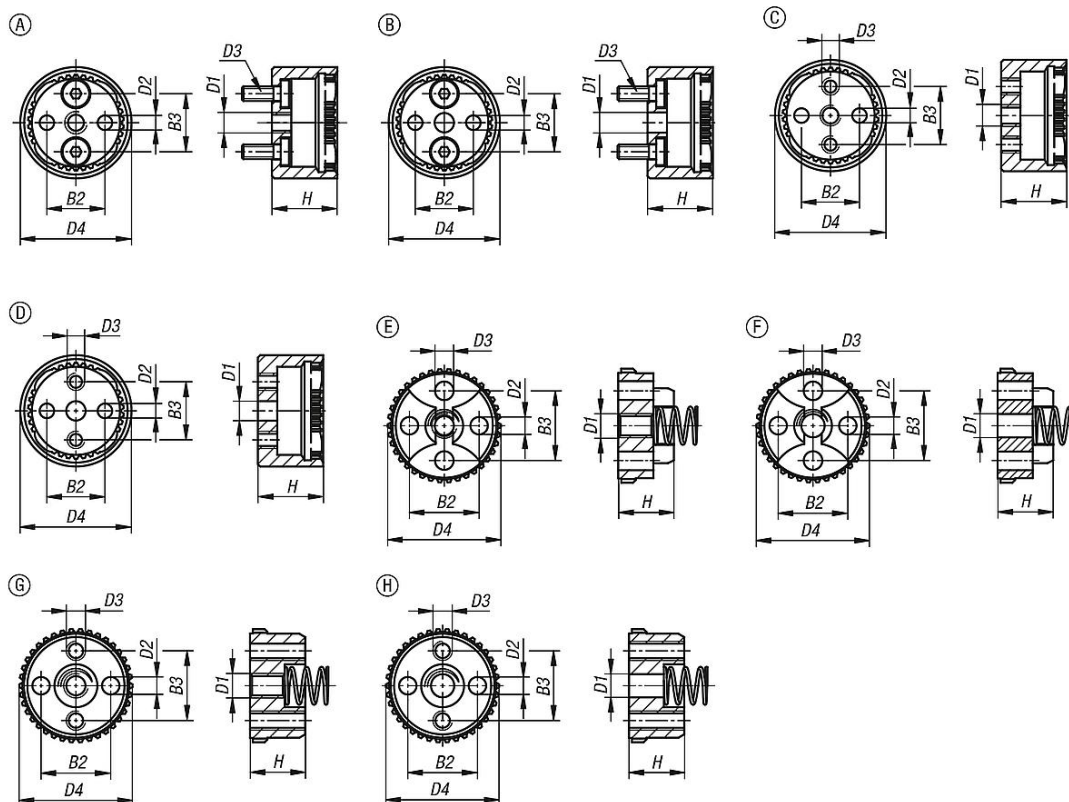
Provedení H: vnější ozubení, středový průchozí otvor,

Popis zboží/obrázky produktu

Provedení H: vnější ozubení, středový průchozí otvor, 2x závitový otvor, 2x lícovaný otvor

- 1) ve vysunuté poloze
- 2) v zasunuté poloze

Výkresy



Přehled zboží

Objednáací číslo	Provedení	Provedení	Materiál základní těleso	B2	B3	Ø otvoru D1	D1	D2	D3 pro šroub se zápustnou hlavou ISO 10642	D3	D4	H	počet zubů
07820-12338	A	s vnitřním ozubením	ocel	12	12	-	M4	3H8	M3	-	23	13,5	38
07820-13346	A	s vnitřním ozubením	ocel	18	18	-	M6	5H8	M5	-	33	19	46
07820-22338	B	s vnitřním ozubením	ocel	12	12	4,2	-	3H8	M3	-	23	13,5	38
07820-23346	B	s vnitřním ozubením	ocel	18	18	6,2	-	5H8	M5	-	33	19	46
07820-32338	C	s vnitřním ozubením	ocel	12	12	-	M4	3H8	-	M3	23	13,5	38
07820-33346	C	s vnitřním ozubením	ocel	18	18	-	M6	5H8	-	M5	33	19	46
07820-42338	D	s vnitřním ozubením	ocel	12	12	4,2	-	3H8	-	M3	23	13,5	38
07820-43346	D	s vnitřním ozubením	ocel	18	18	6,2	-	5H8	-	M5	33	19	46
07820-52338	E	s vnějším ozubením	ocel	12	12	-	M4	3H8	M3	-	23	9,5	38
07820-53346	E	s vnějším ozubením	ocel	18	18	-	M6	5H8	M5	-	33	13	46
07820-62338	F	s vnějším ozubením	ocel	12	12	4,2	-	3H8	M3	-	23	9,5	38
07820-63346	F	s vnějším ozubením	ocel	18	18	6,2	-	5H8	M5	-	33	13	46
07820-72338	G	s vnějším ozubením	ocel	12	12	-	M4	3H8	-	M3	23	9,5	38
07820-73346	G	s vnějším ozubením	ocel	18	18	-	M6	5H8	-	M5	33	13	46
07820-82338	H	s vnějším ozubením	ocel	12	12	4,2	-	3H8	-	M3	23	9,5	38
07820-83346	H	s vnějším ozubením	ocel	18	18	6,2	-	5H8	-	M5	33	13	46
07820-112338	A	s vnitřním ozubením	nerezová ocel	12	12	-	M4	3H8	M3	-	23	13,5	38
07820-113346	A	s vnitřním ozubením	nerezová ocel	18	18	-	M6	5H8	M5	-	33	19	46
07820-122338	B	s vnitřním ozubením	nerezová ocel	12	12	4,2	-	3H8	M3	-	23	13,5	38
07820-123346	B	s vnitřním ozubením	nerezová ocel	18	18	6,2	-	5H8	M5	-	33	19	46

Přehled zboží

Objednací číslo	Provedení	Provedení	Materiál základní těleso	B2	B3	Ø otvoru D1	D1	D2	D3 pro šroub se zápuštnou hlavou ISO 10642	D3	D4	H	počet zubů
07820-132338	C	s vnitřním ozubením	nerezová ocel	12	12	-	M4	3H8	-	M3	23	13,5	38
07820-133346	C	s vnitřním ozubením	nerezová ocel	18	18	-	M6	5H8	-	M5	33	19	46
07820-142338	D	s vnitřním ozubením	nerezová ocel	12	12	4,2	-	3H8	-	M3	23	13,5	38
07820-143346	D	s vnitřním ozubením	nerezová ocel	18	18	6,2	-	5H8	-	M5	33	19	46
07820-152338	E	s vnějším ozubením	nerezová ocel	12	12	-	M4	3H8	M3	-	23	9,5	38
07820-153346	E	s vnějším ozubením	nerezová ocel	18	18	-	M6	5H8	M5	-	33	13	46
07820-162338	F	s vnějším ozubením	nerezová ocel	12	12	4,2	-	3H8	M3	-	23	9,5	38
07820-163346	F	s vnějším ozubením	nerezová ocel	18	18	6,2	-	5H8	M5	-	33	13	46
07820-172338	G	s vnějším ozubením	nerezová ocel	12	12	-	M4	3H8	-	M3	23	9,5	38
07820-173346	G	s vnějším ozubením	nerezová ocel	18	18	-	M6	5H8	-	M5	33	13	46
07820-182338	H	s vnějším ozubením	nerezová ocel	12	12	4,2	-	3H8	-	M3	23	9,5	38
07820-183346	H	s vnějším ozubením	nerezová ocel	18	18	6,2	-	5H8	-	M5	33	13	46