

## Trubková madla plastová

### Popis zboží/obrázky produktu



### Popis

#### Materiál:

Rameno rukojeti plast PA6.  
Spojovací trubka plast PVC.

#### Provedení:

Ramena madel s jemnou strukturou, černá.  
Spojovací trubka soustružená, černá.

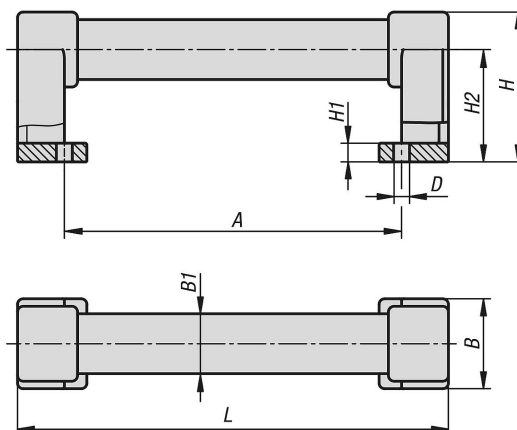
#### Upozornění:

Vizuálně vhodné ke K1529 a K1530.

#### Montáž:

Ze strany obsluhy.

### Výkresy



### Přehled zboží

#### Trubková madla plastová

Objednací číslo	A	B	B1	D	H	H1	H2	L	Nosná síla N
K1528.180	180	48	32	8,5	80	10	60	230	1000