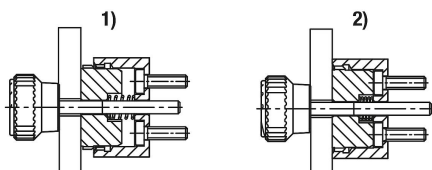
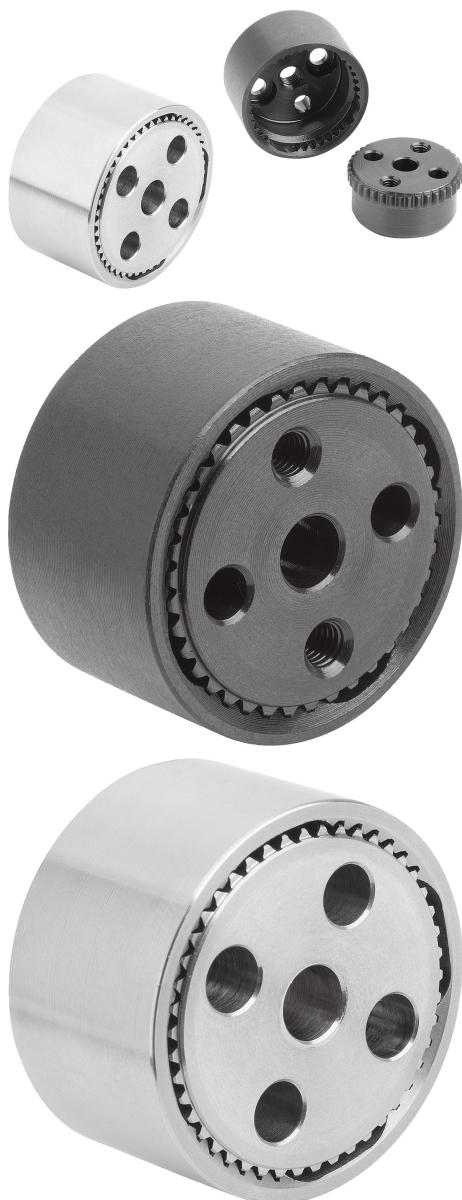


## Aretační prvky ocel nebo nerezové oceli

### Popis zboží/obrázky produktu



### Popis

#### Popis výrobku:

Aretační prvky se používají ke vzájemnému tvarovému spojení dvou dílů v libovolných úhlových polohách. Aretační prvky s vnitřním ozubením (provedení A-D) lze s aretačními prvky s vnějším ozubením (provedení E-H) podle konkrétního případu aplikace a možnosti montáže libovolně vzájemně kombinovat. Tlačná pružina podporuje rychlé přemístění do nové úhlové polohy.

#### Materiál:

Aretační prvek, ocel 1.0718 nebo ušlechtilá ocel 1.4305.

Pružina, nerezová ocel 1.4310.

Šroub s válcovou hlavou, ocel nebo ušlechtilé oceli A 2.

#### Provedení:

Aretační prvek, z oceli, bryněrováný nebo z ušlechtilé oceli bez povrchové úpravy.

Pružina, bez povrchové úpravy.

Šrouby s válcovou hlavou, z oceli, třída pevnosti 8.8, začerněné nebo z nerezové oceli A2-70, bez povrchové úpravy.

#### Pokyny k objednání:

U aretačních prvků s vnitřním ozubením provedení A a B jsou vždy zahrnuty 2 šrouby s válcovou hlavou s vnitřním šestihranem M3x8 resp. M5x10, součástí dodávky.

U aretačních prvků s vnějším ozubením (provedení E-H) je součástí dodávky vždy tlačná pružina z ušlechtilé oceli.

#### Upozornění:

K upevnění aretačních prvků tvaru A nebo B je třeba použít šroub s válcovou hlavou podle normy DIN 7984 s vnitřním šestihranem, nízká hlava.

#### Funkce:

Aretační prvky se používají k rotačnímu nastavení konstrukčních dílů. Možnosti upevnění lze sestavovat podle účelu použití.

#### Příslušenství:

Šrouby s válcovou hlavou DIN 912/DIN EN ISO 4762

Šroub s válcovou hlavou DIN 6912

#### Odkaz na výkres:

Provedení A: vnitřní ozubení, středový závitový otvor, 2x zapuštění pro šroub s nízkou válcovou hlavou, 2x lícovaný otvor

Provedení B: vnitřní ozubení, středový průchozí otvor,

Provedení B: vnitřní ozubení, středový průchozí otvor, 2x zapuštění pro šroub s nízkou válcovou hlavou, 2x lícovaný otvor

Provedení C: vnitřní ozubení, středový závitový otvor, 2x závitový otvor, 2x lícovaný otvor

Provedení D: vnitřní ozubení, středový průchozí otvor, 2x závitový otvor, 2x lícovaný otvor

Provedení E: vnější ozubení, středový závitový otvor, 2x zapuštění pro šroub s válcovou hlavou, 2x lícovaný otvor

Provedení F: vnější ozubení, středový průchozí otvor, 2x zapuštění pro šroub s válcovou hlavou, 2x lícovaný otvor

Provedení G: vnější ozubení, středový závitový otvor, 2x závitový otvor, 2x lícovaný otvor

Provedení H: vnější ozubení, středový průchozí otvor,

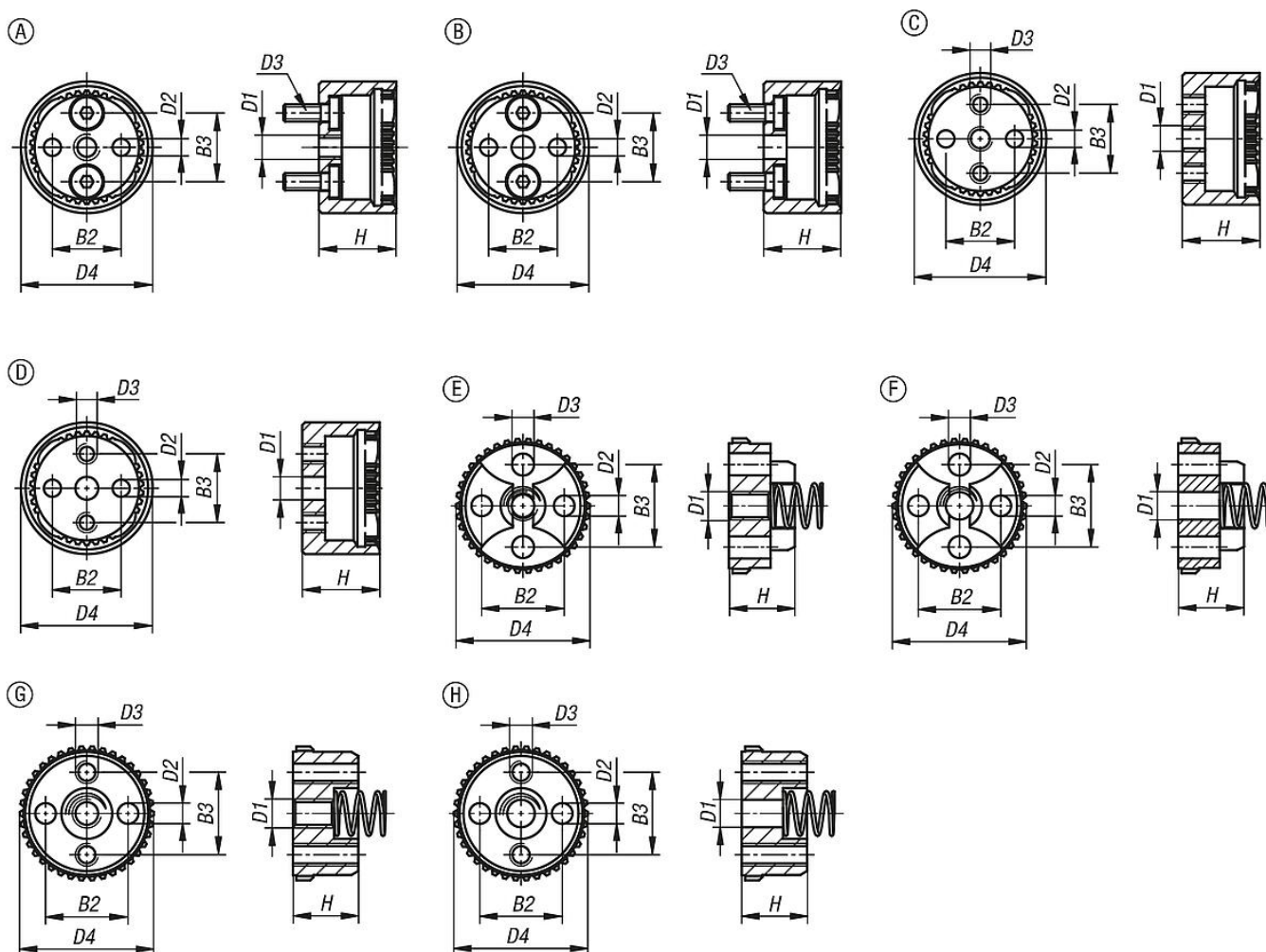
# Aretační prvky ocel nebo nerezové oceli

## Popis zboží/obrázky produktu

Provedení H: vnější ozubení, středový průchozí otvor, 2x závitový otvor, 2x lícovaný otvor

- 1) ve vysunuté poloze
- 2) v zasunuté poloze

## Výkresy



## Přehled zboží

### Aretační prvky, ocel nebo nerezové oceli

Objednací číslo	Provedení	Provedení 1	Materiál základní těleso	B2	B3	Ø otvoru D1	D1	D2	D3	D4	H	Počet zubů
K1446.12338	A	s vnitřním ozubením	ocel	12	12	-	M4	3H8	M3	23	13,5	38
K1446.13346	A	s vnitřním ozubením	ocel	18	18	-	M6	5H8	M5	33	19,5	46
K1446.22338	B	s vnitřním ozubením	ocel	12	12	4,2	-	3H8	M3	23	13,5	38
K1446.23346	B	s vnitřním ozubením	ocel	18	18	6,2	-	5H8	M5	33	19,5	46
K1446.32338	C	s vnitřním ozubením	ocel	12	12	-	M4	3H8	M3	23	13,5	38
K1446.33346	C	s vnitřním ozubením	ocel	18	18	-	M6	5H8	M5	33	19,5	46
K1446.42338	D	s vnitřním ozubením	ocel	12	12	4,2	-	3H8	M3	23	13,5	38
K1446.43346	D	s vnitřním ozubením	ocel	18	18	6,2	-	5H8	M5	33	19,5	46
K1446.52338	E	s vnějším ozubením	ocel	12	12	-	M4	3H8	3,2	23	9,5	38

## Aretační prvky ocel nebo nerezové oceli

### Přehled zboží

Objednací číslo	Provedení	Provedení 1	Materiál základní těleso	B2	B3	Ø otvoru D1	D1	D2	D3	D4	H	Počet zubů
K1446.53346	E	s vnějším ozubením	ocel	18	18	-	M6	5H8	5,3	33	13	46
K1446.62338	F	s vnějším ozubením	ocel	12	12	4,2	-	3H8	3,2	23	9,5	38
K1446.63346	F	s vnějším ozubením	ocel	18	18	6,2	-	5H8	5,3	33	13	46
K1446.72338	G	s vnějším ozubením	ocel	12	12	-	M4	3H8	M3	23	9,5	38
K1446.73346	G	s vnějším ozubením	ocel	18	18	-	M6	5H8	M5	33	13	46
K1446.82338	H	s vnějším ozubením	ocel	12	12	4,2	-	3H8	M3	23	9,5	38
K1446.83346	H	s vnějším ozubením	ocel	18	18	6,2	-	5H8	M5	33	13	46
K1446.112338	A	s vnitřním ozubením	nerezová ocel	12	12	-	M4	3H8	M3	23	13,5	38
K1446.113346	A	s vnitřním ozubením	nerezová ocel	18	18	-	M6	5H8	M5	33	19,5	46
K1446.122338	B	s vnitřním ozubením	nerezová ocel	12	12	4,2	-	3H8	M3	23	13,5	38
K1446.123346	B	s vnitřním ozubením	nerezová ocel	18	18	6,2	-	5H8	M5	33	19,5	46
K1446.132338	C	s vnitřním ozubením	nerezová ocel	12	12	-	M4	3H8	M3	23	13,5	38
K1446.133346	C	s vnitřním ozubením	nerezová ocel	18	18	-	M6	5H8	M5	33	19,5	46
K1446.142338	D	s vnitřním ozubením	nerezová ocel	12	12	4,2	-	3H8	M3	23	13,5	38
K1446.143346	D	s vnitřním ozubením	nerezová ocel	18	18	6,2	-	5H8	M5	33	19,5	46
K1446.152338	E	s vnějším ozubením	nerezová ocel	12	12	-	M4	3H8	3,2	23	9,5	38
K1446.153346	E	s vnějším ozubením	nerezová ocel	18	18	-	M6	5H8	5,3	33	13	46
K1446.162338	F	s vnějším ozubením	nerezová ocel	12	12	4,2	-	3H8	3,2	23	9,5	38
K1446.163346	F	s vnějším ozubením	nerezová ocel	18	18	6,2	-	5H8	5,3	33	13	46
K1446.172338	G	s vnějším ozubením	nerezová ocel	12	12	-	M4	3H8	M3	23	9,5	38
K1446.173346	G	s vnějším ozubením	nerezová ocel	18	18	-	M6	5H8	M5	33	13	46
K1446.182338	H	s vnějším ozubením	nerezová ocel	12	12	4,2	-	3H8	M3	23	9,5	38
K1446.183346	H	s vnějším ozubením	nerezová ocel	18	18	6,2	-	5H8	M5	33	13	46