

Upínací úhelníky z šedé litiny oboustranné pro výměnné palety

Popis zboží/obrázky produktu



Popis

Materiál:
GJL 300.

Provedení:
Dosedací a upínací plochy přesně obrobené.

Upozornění:

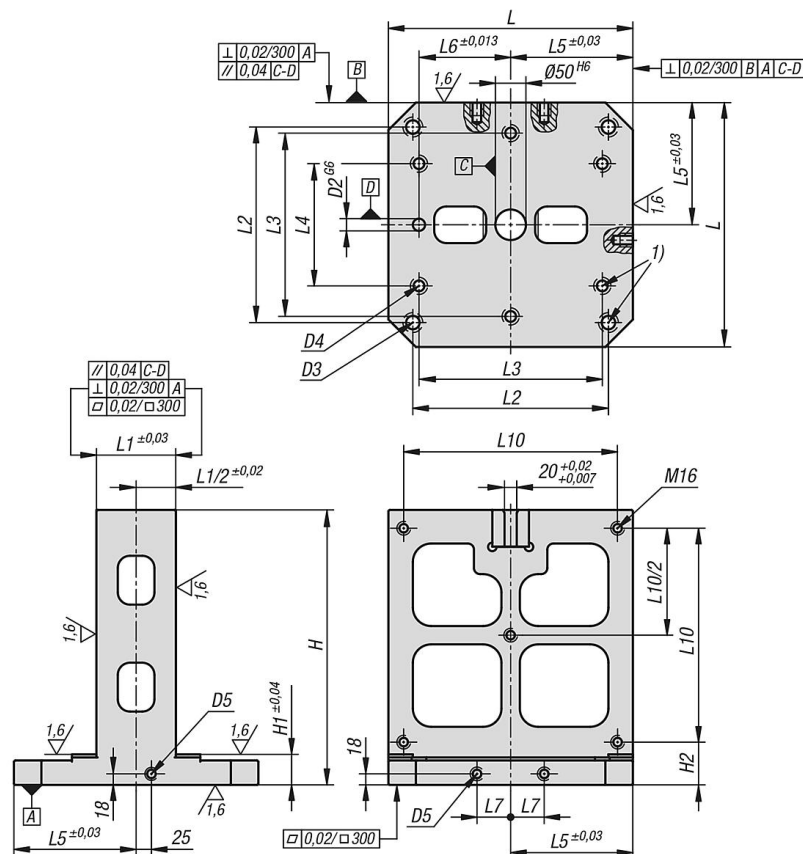
Na upínací úhelníky lze oboustranně umístit a připevnit výměnné palety. Umožní se tím racionální výměna upínacích přípravků. Upínací úhelníky jsou přizpůsobeny strojním stolům obráběcích strojů podle DIN 55201 a JIS6337-1980. Středící čepy k vymezení palet na strojních stolech podle DIN 55201 je nutné objednávat samostatně.

Dodání včetně šroubů s okem pro přepravu a 2 kusů vymezovacích čepů pro polohování výměnných palet

Odkaz na výkres:

1) Průchozí otvor pro šroub s válcovou hlavou DIN 912

Výkresy



Přehled zboží

Upínací úhelníky z šedé litiny oboustranné pro výměnné palety

Upínací úhelníky z šedé litiny oboustranné pro výměnné palety

Přehled zboží

Objednací číslo	L	L1	H	D2	D3	D4	D5	H1	H2	L2	L3	L4	L5	L6	L7	L10
K0804.14045	400	130	450	20	M16	M12	M16	50	70	320	300	200	200	150	55	350
K0804.15055	500	150	550	20	M16	M12	M16	55	75	400	200	-	250	200	75	450
K0804.16369	630	220	690	25	M16	M16	M16	60	80	500	400	-	315	200	100	580
K0804.18086	800	250	860	25	M16	M16	M16	60	80	640	600	400	400	300	135	750