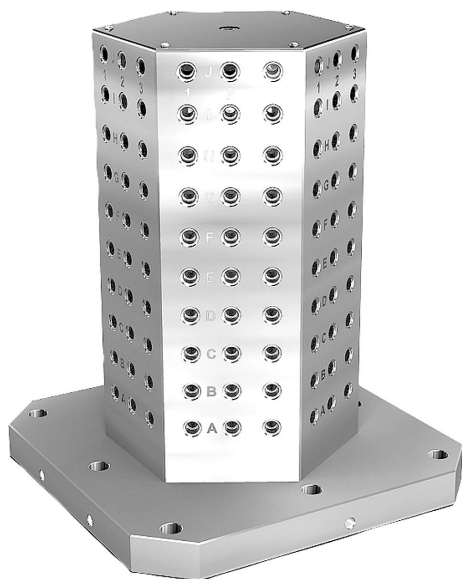


## Upínací věže z šedé litiny 6stranné s rastrovými otvory

### Popis zboží/obrázky produktu



### Popis

#### Materiál:

GJL 300.

#### Provedení:

Dosedací a upínací plochy přesně obrobené.

#### Upozornění:

Rozteč rastru  $50 \pm 0,02$  mm.

Upínací věže s rastrovými otvory se používají na horizontálních obráběcích centrech. Alfamericky popsané rastrové otvory zaručují definované přiřazení upínacích prvků v případě opakování.

Upínací věže jsou přizpůsobeny strojním stolům obráběcích strojů podle DIN 55201 a JIS6337-1980.

Středicí čepy k vymezení palet na strojních stolech podle DIN 55201 je nutné objednávat samostatně.

Ochranné zátky k uzavření rastrových otvorů je nutné objednávat samostatně.

Dodání včetně šroubů s okem pro přepravu.

Další rozměry na poptávku.

#### Na vyžádání:

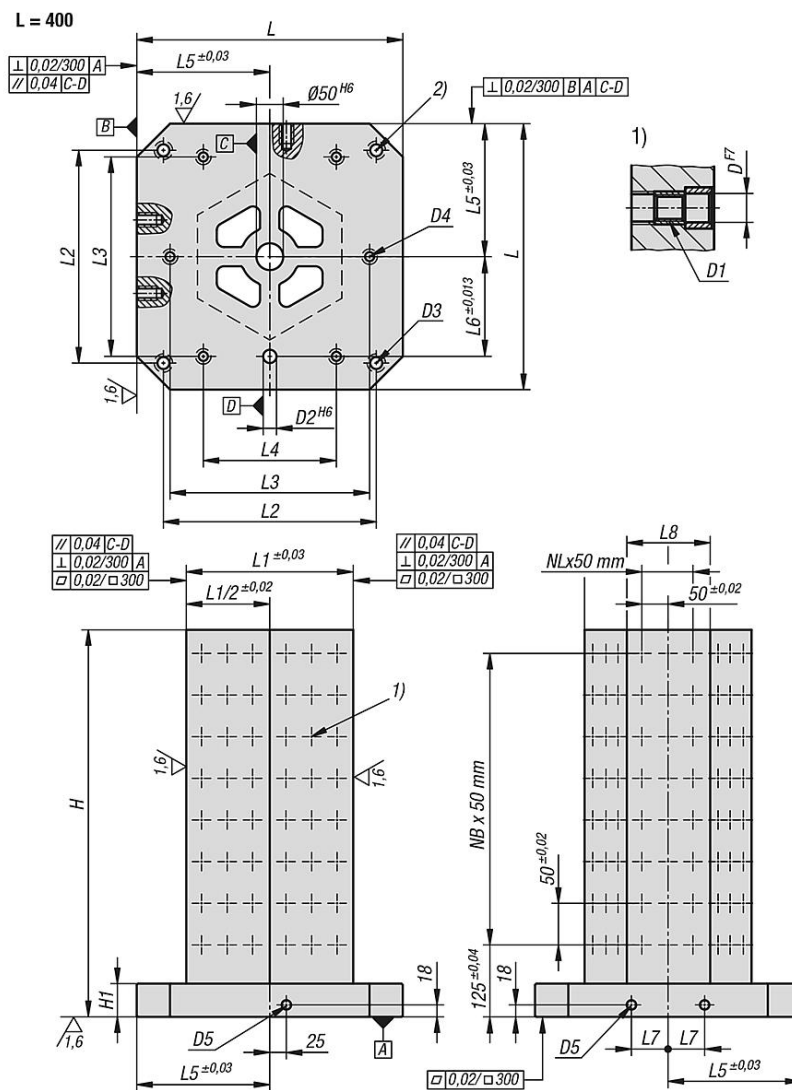
další rozměry.

#### Odkaz na výkres:

- 1) Rastrový otvor
- 2) Průchozí otvor pro šroub s válcovou hlavou DIN 912 (D3/D4)

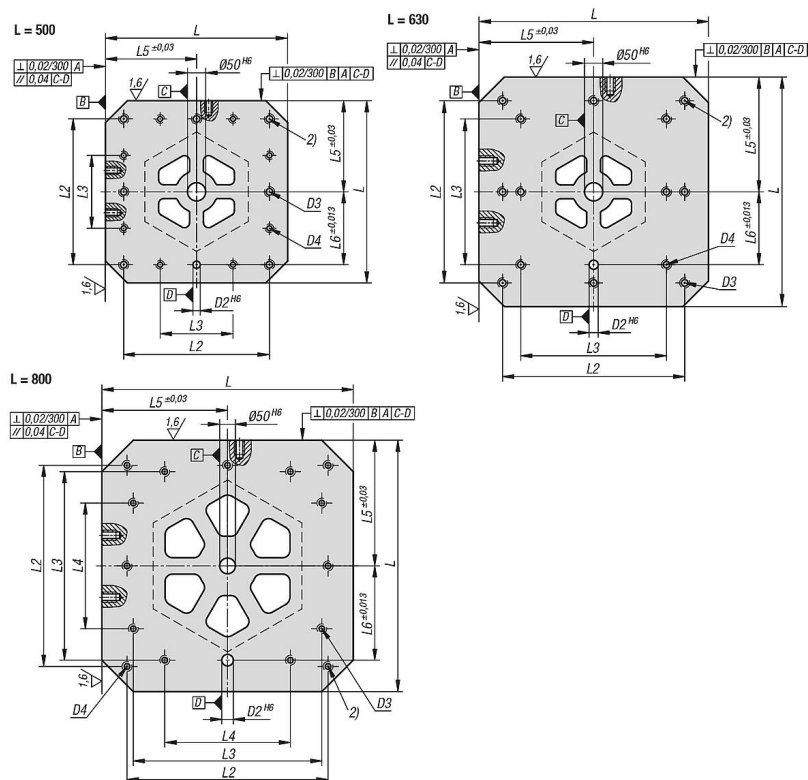
Upínací věže z šedé litiny 6stranné s rastrovými otvory

Výkresy



## Upínací věže z šedé litiny 6stranné s rastrovými otvory

### Výkresy



### Přehled zboží

#### Upínací věže z šedé litiny 6stranné s rastrovými otvory

| Objednací číslo | L   | H    | L1  | D  | D1  | D2 | D3  | D4  | D5  | H1 | L2  | L3  | L4  | L5  | L6  | L7  | L8  | Počet rastrových otvorů | NL=počet montážních otvorů | NB=počet montážních otvorů |
|-----------------|-----|------|-----|----|-----|----|-----|-----|-----|----|-----|-----|-----|-----|-----|-----|-----|-------------------------|----------------------------|----------------------------|
| K1534.21240050  | 400 | 500  | 250 | 12 | M12 | 20 | M16 | M12 | M16 | 50 | 320 | 300 | 200 | 200 | 150 | 55  | 144 | 96                      | 1                          | 7                          |
| K1534.21240065  | 400 | 650  | 250 | 12 | M12 | 20 | M16 | M12 | M16 | 50 | 320 | 300 | 200 | 200 | 150 | 55  | 144 | 132                     | 1                          | 10                         |
| K1534.21250060  | 500 | 600  | 300 | 12 | M12 | 20 | M16 | M12 | M16 | 50 | 400 | 200 | -   | 250 | 200 | 75  | -   | 180                     | 2                          | 9                          |
| K1534.21250075  | 500 | 750  | 300 | 12 | M12 | 20 | M16 | M12 | M16 | 50 | 400 | 200 | -   | 250 | 200 | 75  | -   | 234                     | 2                          | 12                         |
| K1534.21263070  | 630 | 700  | 350 | 12 | M12 | 25 | M16 | M16 | M16 | 50 | 500 | 400 | -   | 315 | 200 | 100 | 202 | 216                     | 2                          | 11                         |
| K1534.21263085  | 630 | 850  | 350 | 12 | M12 | 25 | M16 | M16 | M16 | 50 | 500 | 400 | -   | 315 | 200 | 100 | 202 | 270                     | 2                          | 14                         |
| K1534.21280080  | 800 | 800  | 500 | 12 | M12 | 25 | M16 | M16 | M16 | 50 | 640 | 600 | 400 | 400 | 300 | 135 | -   | 420                     | 4                          | 13                         |
| K1534.21280100  | 800 | 1000 | 500 | 12 | M12 | 25 | M16 | M16 | M16 | 50 | 640 | 600 | 400 | 400 | 300 | 135 | -   | 540                     | 4                          | 17                         |
| K1534.21640050  | 400 | 500  | 250 | 16 | M16 | 20 | M16 | M12 | M16 | 50 | 320 | 300 | 200 | 200 | 150 | 55  | 144 | 96                      | 1                          | 7                          |
| K1534.21640065  | 400 | 650  | 250 | 16 | M16 | 20 | M16 | M12 | M16 | 50 | 320 | 300 | 200 | 200 | 150 | 55  | 144 | 132                     | 1                          | 10                         |
| K1534.21650060  | 500 | 600  | 300 | 16 | M16 | 20 | M16 | M12 | M16 | 50 | 400 | 200 | -   | 250 | 200 | 75  | -   | 180                     | 2                          | 9                          |
| K1534.21650075  | 500 | 750  | 300 | 16 | M16 | 20 | M16 | M12 | M16 | 50 | 400 | 200 | -   | 250 | 200 | 75  | -   | 234                     | 2                          | 12                         |
| K1534.21663070  | 630 | 700  | 350 | 16 | M16 | 25 | M16 | M16 | M16 | 50 | 500 | 400 | -   | 315 | 200 | 100 | 202 | 216                     | 2                          | 11                         |
| K1534.21663085  | 630 | 850  | 350 | 16 | M16 | 25 | M16 | M16 | M16 | 50 | 500 | 400 | -   | 315 | 200 | 100 | 202 | 270                     | 2                          | 14                         |
| K1534.21680080  | 800 | 800  | 500 | 16 | M16 | 25 | M16 | M16 | M16 | 50 | 640 | 600 | 400 | 400 | 300 | 135 | -   | 420                     | 4                          | 13                         |
| K1534.21680100  | 800 | 1000 | 500 | 16 | M16 | 25 | M16 | M16 | M16 | 50 | 640 | 600 | 400 | 400 | 300 | 135 | -   | 540                     | 4                          | 17                         |