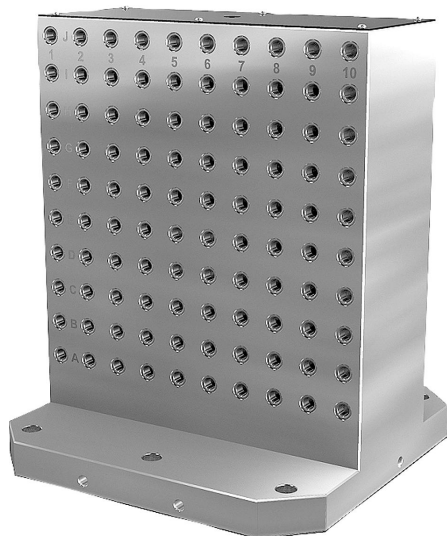


Upínací úhelníky z šedé litiny oboustranné s rastrovými otvory

Popis zboží/obrázky produktu



Popis

Materiál:

GJL 300.

Provedení:

Dosedací a upínací plochy přesně obrobené.

Upozornění:

Rozteč rastru $50 \pm 0,02$ mm.

Upínací kostky s rastrovými otvory se používají na horizontálních obráběcích centrech.

Alfanumericky popsané rastrové otvory zaručují definované přiřazení upínacích prvků v případě opakování.

Upínací kostky jsou přizpůsobeny stolům obráběcích strojů podle DIN55201 a JIS6337-1980.

Středící čepy k vymezení palet na strojní stoly podle DIN 55201 objednávejte samostatně.

Ochranné zátky k uzavření rastrových otvorů objednávejte samostatně.

Dodání včetně šroubů s okem pro přepravu.

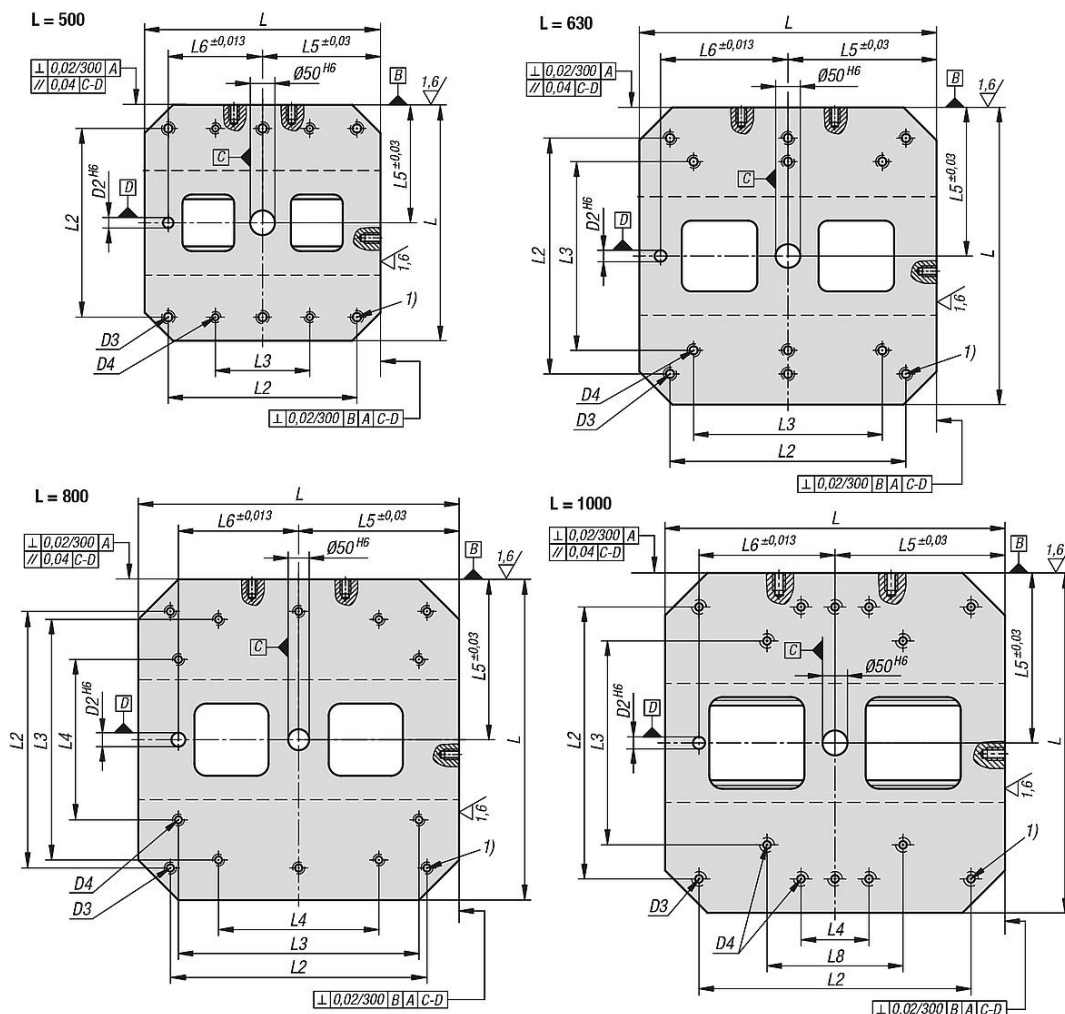
Další rozměry na poptávku.

Odkaz na výkres:

- 1) Rastrový otvor
- 2) Průchozí otvor pro šroub s válcovou hlavou DIN 912 (D3/D4)

Upínací úhelníky z šedé litiny oboustranné s rastrovými otvory

Výkresy



Přehled zboží

Upínací úhelníky z šedé litiny oboustranné s rastrovými otvory

Objednací číslo	L	H	H1	D	D1	D2	D3	D4	D5	H3	L2	L3	L4	L5	L6	L7	L8	L11	Počet rastrových otvorů	NL=počet montážních otvorů	NB=počet montážních otvorů
K0803.212030050	300	500	50	12	M12	20	M12	M10	M12	15	250	200	-	150	100	40	-	0	96	5	7
K0803.212040050	400	500	50	12	M12	20	M16	M12	M16	18	320	300	200	200	150	55	-	25	128	7	7
K0803.212040065	400	650	50	12	M12	20	M16	M12	M16	18	320	300	200	200	150	55	-	25	176	7	10
K0803.212050060	500	600	50	12	M12	20	M16	M12	M16	18	400	200	-	250	200	75	-	25	200	9	9
K0803.212050075	500	750	50	12	M12	20	M16	M12	M16	18	400	200	-	250	200	75	-	25	260	9	12
K0803.212063070	630	700	50	12	M12	25	M16	M16	M16	18	500	400	-	315	200	100	-	25	288	11	11
K0803.212063085	630	850	50	12	M12	25	M16	M16	M16	18	500	400	-	315	200	100	-	25	360	11	14
K0803.212080080	800	800	50	12	M12	25	M16	M16	M16	18	640	600	400	400	300	135	-	25	420	14	13
K0803.212080100	800	1000	50	12	M12	25	M16	M16	M16	18	640	600	400	400	300	135	-	25	540	14	17
K0803.212100100	1000	1000	55	12	M12	25	M20	M20	M16	18	800	600	200	500	400	165	400	25	684	18	17
K0803.212100125	1000	1250	55	12	M12	25	M20	M20	M16	18	800	600	200	500	400	165	400	25	874	18	22
K0803.216030050	300	500	50	16	M16	20	M12	M10	M12	15	250	200	-	150	100	40	-	0	96	5	7
K0803.216040050	400	500	50	16	M16	20	M16	M12	M16	18	320	300	200	200	150	55	-	25	128	7	7
K0803.216040065	400	650	50	16	M16	20	M16	M12	M16	18	320	300	200	200	150	55	-	25	176	7	10
K0803.216050060	500	600	50	16	M16	20	M16	M12	M16	18	400	200	-	250	200	75	-	25	200	9	9
K0803.216050075	500	750	50	16	M16	20	M16	M12	M16	18	400	200	-	250	200	75	-	25	260	9	12
K0803.216063070	630	700	50	16	M16	25	M16	M16	M16	18	500	400	-	315	200	100	-	25	288	11	11
K0803.216063085	630	850	50	16	M16	25	M16	M16	M16	18	500	400	-	315	200	100	-	25	360	11	14

Upínací úhelníky z šedé litiny oboustranné s rastrovými otvory

Přehled zboží

Objednáací číslo	L	H	H1	D	D1	D2	D3	D4	D5	H3	L2	L3	L4	L5	L6	L7	L8	L11	Počet rastrových otvorů	NL=počet montážních otvorů	NB=počet montážních otvorů
K0803.216080080	800	800	50	16	M16	25	M16	M16	M16	18	640	600	400	400	300	135	-	25	420	14	13
K0803.216080100	800	1000	50	16	M16	25	M16	M16	M16	18	640	600	400	400	300	135	-	25	540	14	17
K0803.216100100	1000	1000	55	16	M16	25	M20	M20	M16	18	800	600	200	500	400	165	400	25	684	18	17
K0803.216100125	1000	1250	55	16	M16	25	M20	M20	M16	18	800	600	200	500	400	165	400	25	874	18	22