

Výškové bloky, šedá litina provedení H, dlouhé provedení

Popis zboží/obrázky produktu



Popis

Materiál:

GJL 300.

Provedení:

Dosedací a upínací plochy broušené.

Upozornění:

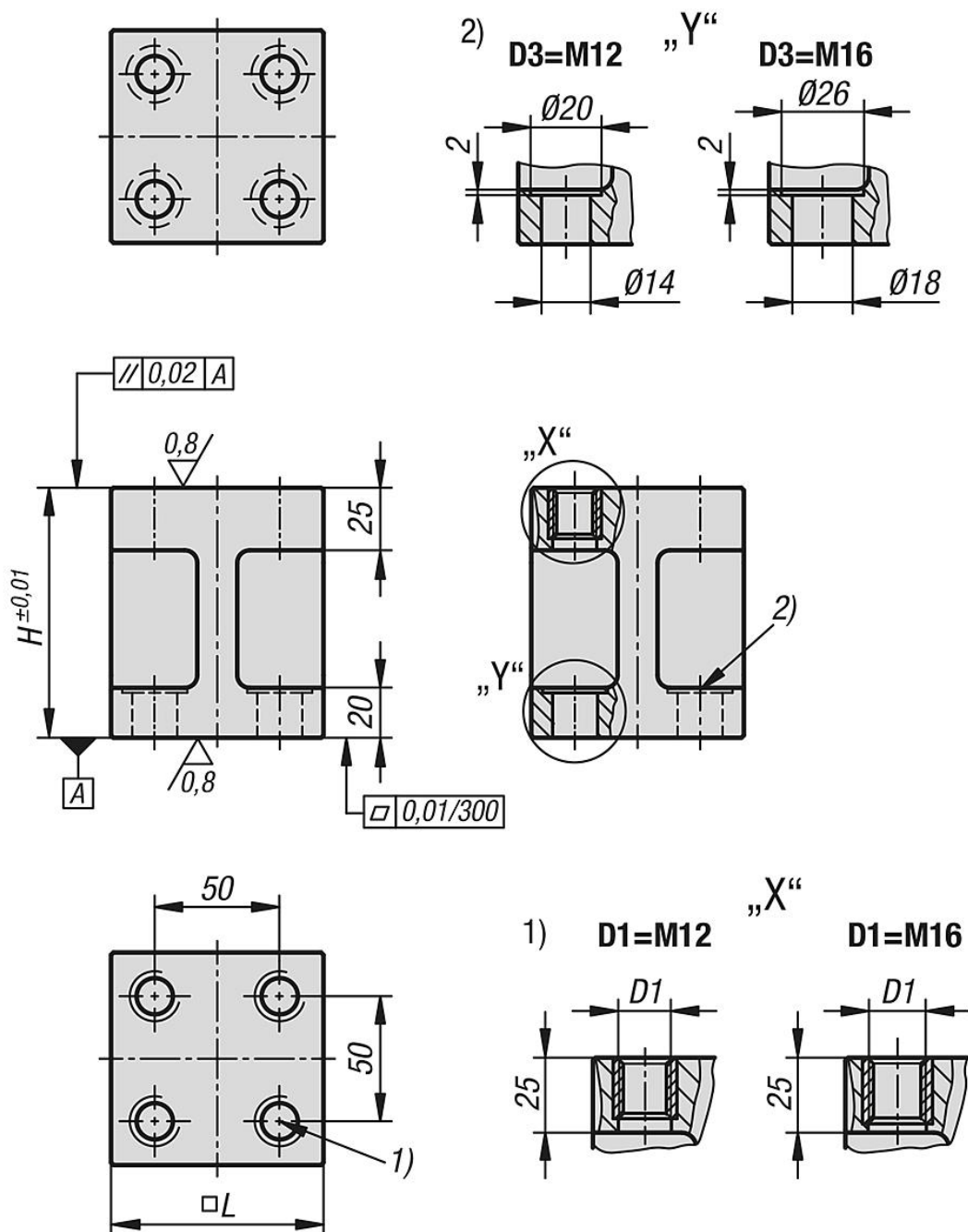
Výškové bloky se používají k namontování modulárních přípravků. Je možné namontovat několik výškových bloků nad sebou. Na nejvýše položený výškový blok se montují opěrné prvky, upínací prostředky a dorazy. Výškové bloky se upevňují šrouby s válcovou hlavou DIN 912

Odkaz na výkres:

- 1) Závitový otvor
- 2) Průchozí otvor pro šroub s válcovou hlavou DIN 912

Výškové bloky, šedá litina provedení H, dlouhé provedení

Výkresy



Přehled zboží

Výškové bloky, šedá litina provedení H, dlouhé provedení

Objednací číslo	D1	D3	H	L
K1536.21208585100	M12	M12	100	85
K1536.21208585125	M12	M12	125	85
K1536.21608585100	M16	M16	100	85
K1536.21608585125	M16	M16	125	85