

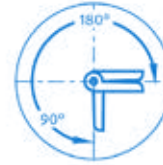
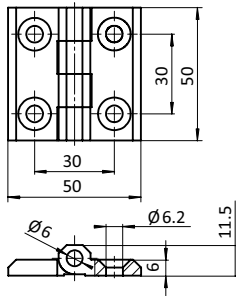
## Scharniere Hinges

Zinkdruckgusscharniere Zinc Die-cast Hinges


**FATH**  
Components
**METALLSCHARNIER 50 × 50****METAL HINGE 50 × 50**

**Ausführung** Zinkdruckguss, nicht aushängbar  
**Beschreibung** robustes Scharnier für den Einsatz links und rechts  
**Material** Flügel: Zinkdruckguss  
 Achse: Edelstahl  
**Befestigung** vorderseitig mit Senkschrauben  
**Liefereinheit** 10 Stück

**Model** Zinc die-cast, non-detachable  
**Description** Sturdy hinge for right and left hand application  
**Material** Wings: Zinc die-cast  
 Axle: Stainless steel  
**Fastening** From the front, using countersunk screws  
**Pack Quantity** 10 pieces


 Metallscharnier 50 × 50  
 Metal Hinge 50 × 50

 F<sub>Amax</sub>  
 [N]

 F<sub>Rmax</sub>  
 [N]

 Gewicht [g]  
 Weight [g]

 Teil-Nr.  
 Part #

1000

1800

90.0

095006