

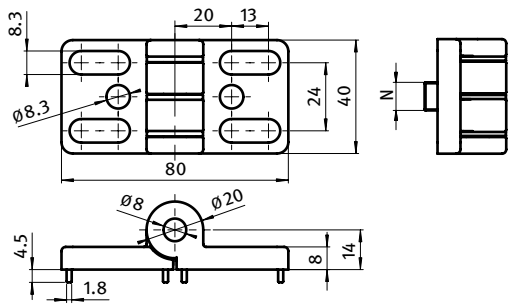
Scharniere Hinges

Zinkdruckguss-scharniere Zinc Die-cast Hinges



ZINKDRUCKGUSS-SCHARNIER 40 MIT LANGLÖCHERN ZINC DIE-CAST HINGE 40 WITH OBLONG HOLES

Ausführung	nicht aushängbar	Model	Non-detachable
Beschreibung	für Flächenelemente und Aluminiumprofile	Description	To hinge panels or aluminum profiles
Material	Flügel: Zinkdruckguss Achse: Edelstahl	Material	Wings: Zinc die-cast Axle: Stainless steel
Befestigung	vorderseitig mit M8 Schrauben	Fastening	From the front, using M8 screws
Liefereinheit	10 Stück	Pack Quantity	10 pieces
Extras	weitere Oberflächen, weitere Farben auf Anfrage	Specials	Other surfaces, other colors on request



Zinkdruckguss-Scharnier Zinc Die-cast Hinge	FMax [N]	FRmax [N]	N	Gewicht [g] Weight [g]	Teil-Nr. Part #
	500	1200		175.0	095300
	500	1200	8	175.0	095300N08
	500	1200	10	175.0	095300N10

